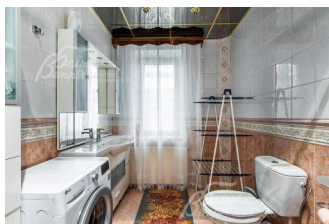
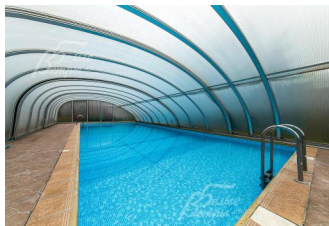


85 000 000 руб. 925 685 \$ 859 054 €

Курс ЦБ РФ 11.05.24 \$ — 91.82 руб. € — 98.95 руб.



[Дом, Алабино Код: 201-614](#)

Код: 201-614

Особенности объекта

Загородная резиденция общей площадью 1000 кв.м в обжитом коттеджном поселке Алабино с развитой инфраструктурой. Комплекс строений включает в себя: основной дом, гостевой дом, СПА-комплекс с бассейном и сауной, домик для персонала. Также на участке есть большая беседка для барбекю, 2 застекленные беседки и крытый уличный бассейн с подогревом воды. В каждом строении выполнена отделка под ключ с применением качественных материалов. Дом полностью обставлен мебелью и готов к проживанию. На участке площадью 50 соток выполнен превосходный ландшафтный дизайн, растут вековые деревья, высажено множество декоративных деревьев и кустарников, сделан искусственный пруд и речка с водопадом. Стародачный поселок Алабино расположен в одном из самых экологически благоприятных районов Подмосковья и окружен лесополосой с вековыми соснами и березами.

Расположение

Алабино
Киевское шоссе, от МКАД по шоссе: 28 км,
всего: 29 км
Тип застройки: обжитой к/п

Дом

Общая площадь строений: 1000 м² (Основной дом 450 кв.м + СПА комплекс 250 кв.м с закрытым бассейном, дровяной баней + Гостевой дом 150 кв.м + Дом для персонала 150 кв.м)

Количество уровней: 3

Спален: 5. **С/узлов:** 3. **Комнат всего:** 8.

Опции: бассейн; машиномест крытых: 2, в т.ч. в теплом гараже: 2; баня; сауна; квартира для персонала; терраса; камин; бильярдный зал со столом из дуба с зеленым сукном для английского пула и снукера, комната релаксации, беседка для барбекю с мангалом и террасой, баскетбольная площадка.

Материал стен: кирпич

Кровля: металлочерепица

Стадия готовности: меблирован

1-ый этаж: холл, кухня, просторная столовая, гостиная с камином, санузел, теплый гараж на 2 автомобиля с автоматическим подъемником дверей, 2-мя подвалами и бойлерной.

2-ой этаж: 3 мастер-спальни, гостиная, изолированный кабинет, ванная комната, терраса с видами на внутренний двор, холл.

3-ий этаж: 2 спальни с гардеробной, ванная комната.

Описание внутренней отделки: выполнена в классическом стиле из высококачественных

материалов ведущих производителей. На стенах обои, в санузлах - плитка до потолка. На полу паркет, на кухне,

в санузлах - плитка. Лестница из натурального дерева. Потолок подвесной с точечным освещением и люстрами. Установлена вся сантехника.

Инженерное обеспечение: установлены котлы Viesmann, De Dietrich. Кондиционирование в доме. Озонирование и система очистки бассейна.

Мебель, оборудование: дом полностью меблирован. Установлен кухонный гарнитур с барной стойкой, встроенной техникой и 2-дверным холодильником. В гостиной большой угловой диван, кресла, ТВ. В столовой мягкая мебель и большая обеденная группа на 10 персон. В каждой спальне есть спальный гарнитур, комоды, тумбочки. В кабинете мебель из массива дерева. Везде ковры, тюли, шторы.

Дополнительные строения:

- SPA-комплекс площадью 250 кв.м в едином стиле с домом: бильярдный зал со столом из дуба с зеленым сукном для английского пула и снукера, бассейн длиной 8 метров с противотоком, сауна, комната релаксации, душевая, прачечная;
- Дом для персонала площадью 150 кв.м с 2-мя спальнями, кухней и санузлом;
- Гостевой дом площадью 150 кв.м.

Участок

Площадь участка, соток: 50

Тип участка: с деревьями и ландшафтом

Благоустройство участка: На участке выполнен ландшафтный дизайн: растут вековые лесные деревья, высажены декоративные растения, плодовые деревья, туи, кустарники и цветы. На участке сделан искусственный пруд и речка с водопадом, выполнен качественный дренаж, ливневая канализация. Проложены прогулочные дорожки и выполнено уличное освещение. Для любителей активного отдыха на воздухе на участке расположены: беседка для барбекю с мангалом и террасой для отдыха с видами на речку, уличный бассейн с подогреваемой водой, баскетбольная площадка, площадка со специальным покрытием, хозблок, две беседки.

Статус земли: земли поселений для ЛПХ

Дополнительная информация об участке: участок огорожен кирпичным забором по периметру.

Коммуникации

Газ: есть (магистральный)

Э/э: есть (35кВт)

Водопровод: индивид. скважина (2 скважины глубиной 70 м + 6 колодцев с системой самоочистки)

Канализация: автономная

Интернет: есть (оптоволокно)