

180 000 000 руб. 1 961 231 \$ 1 836 229 €

Курс ЦБ РФ 29.04.24 \$ — 91.78 руб. € — 98.03 руб.

Дом, Антоновка к/п Код: 171-414

Код: 171-414

Особенности объекта

Современный дом под ключ с отделкой премиум-класса, расположенный в элитном коттеджном поселке Антоновка. В доме большая двухсветная гостиная с камином, а также 6 просторных спален, оборудованных гардеробными и санузлами с джакузи. Жилые пространства дополняются функциональной СПА-зоной, включающей в себя бассейн, сауну и хамам. На участке растет множество деревьев, выполнен великолепно ландшафтный дизайн, устроены дорожки из клинкерной брусчатки. Помимо основного дома на участке имеется гараж на три автомобиля с квартирой для персонала на втором этаже, а также теплое оборудованное патио, в котором можно комфортно отдыхать в любое время года.

Расположение

Антоновка к/п (Зименки)

Калужское шоссе, от МКАД по шоссе: 7 км, всего: 9 км

Киевское шоссе, от МКАД по шоссе: 7 км, всего: 14 км

Тип застройки: обжитой к/п

Дом

Общая площадь строений: 900 м² (Основной дом 688 кв.м + Гараж с квартирой персонала 172 кв.м + Зимняя беседка 40 кв.м)

Год постройки дома: 2017 (отделка 2018 г., меблирование 2020 г.)

Спален: 6. **С/узлов полных:** 5. **С/узлов неполных:** 2.

Комнат всего: 9.

Опции: бассейн; машиномест крытых: 3, в т.ч. в теплом гараже: 3; сауна; квартира для персонала; терраса; камин; холодный подвал; хамам, бильярдная.

Материал стен: кирпич

Облицовка стен: клинкерный кирпич ROBEN пр-ва Германии, цоколь - декоративный камень

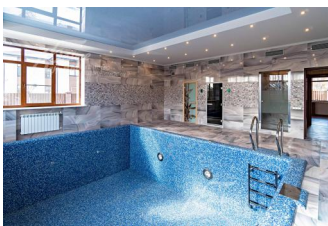
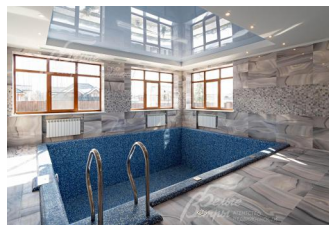
Кровля: натуральная черепица (керамическая)

Окна: стеклопакеты ПВХ (2-камерные, ламинированные под дерево с двух сторон; мансардные окна - алюминиевые VELUX с электроуправлением)

Стадия готовности: под ключ

Цоколь: винный погреб 38 кв.м, оружейная комната 6 кв.м.

1-ый этаж: прихожая 16 кв.м, гардеробная 7 кв.м, коридор 12 кв.м, гостевой санузел 3 кв.м, гостиная-кабинет (по проекту должна быть бильярдная) 33 кв.м, коридор 3 кв.м, тех.помещения для оборудования бассейна, зона бассейна 48 кв.м с душевой, хамам 6 кв.м, сауна 6 кв.м, коридор 15 кв.м, гостевая спальня 20 кв.м с санузлом 6 кв.м, котельная 19 кв.м, кухня 43 кв.м, гостиная 50 кв.м со вторым светом, панорамным остеклением, с камином и выходом на террасу 30 кв.м.



кв.м, гостиная 50 кв.м со вторым светом, панорамным остеклением, с камином и выходом на террасу 30 кв.м.

2-ой этаж: галерея 13 кв.м, спальня-1 32 кв.м с гардеробной 5 кв.м и санузлом 6 кв.м, спальня-2 29 кв.м с гардеробной 6 кв.м и санузлом 7 кв.м, спальня-3 28 кв.м с гардеробной 8 кв.м и балконом 7 кв.м, спальня-4 36 кв.м с гардеробной 7 кв.м и санузлом 8 кв.м, спальня-5 33 кв.м с гардеробной 7 кв.м и с санузлом 8 кв.м.

3-ий этаж: в правой спальне из гардеробной мансардная лестница в чердачное пространство для внесезонного хранения (домашний архив) 15 кв.м.

Описание внутренней отделки: выполнена элитная отделка с дизайнерскими элементами. На стенах английские обои и декоративная венецианская штукатурка. На полу - паркет, керамогранит с подогревом. Широкая деревянная лестница из дуба с подсветкой. Подвесные многоуровневые потолки. Дорогая импортная сантехника, джакузи почти в каждом санузле. Все коммуникации разведены, установлены биметаллические радиаторы, внутриспольные конвекторы. Итальянские двери из массива дуба высотой 215 см (в гостиной 285 см) с резными порталами и проемами. Итальянские подоконники из мрамора. Камин облицован мрамором.

Инженерное обеспечение: в доме установлены котел Viessmann, бойлер Viessmann 400 л и многоуровневая система очистки воды. Естественная приточно-вытяжная вентиляция, в бассейне и подвале - принудительная, в спальнях установлены кондиционеры. Есть проводка под сигнализацию. Система автополива Hunter.

Мебель, оборудование: кухонный гарнитур

Дополнительные строения:

- Вспомогательное 2-этажное строение 172 кв.м, под ключ, из кирпича в стиле дома: 1-ый этаж - гараж на 3 авто, 2-ой этаж - квартира для персонала с двумя комнатами, кухней и двумя санузлами;

- Капитальная зимняя беседка 40 кв.м, под ключ, из кирпича, в стиле дома, отапливаемая (теплый пол + радиаторы), с панорамным сдвигающимся остеклением: кухня с мангалом, печью и коптильней + стол на 12 персон с кожаными стульями.

Дополнительная информация о доме: дом выполнен в стиле шале. Фундамент ленточный монолитный, железобетонные перекрытия. Высота потолков на первом этаже - 3,18 м, в гостиной - 7,70 м, на втором этаже - от 3,38 м до 3,70 м, в подвале - 2,38 м. На веранде маркизы с электроприводом.

Участок

Площадь участка, соток: 18

Тип участка: с лесными деревьями и ландшафтом (взрослые березы, множество туй, елей)

Благоустройство участка: на участке растут лесные деревья (всего около 150 деревьев, в том числе 6 берез высотой выше 20 м), высажены цветники, выложены дорожки из клинкерной брусчатки, организован газон. Сделано уличное освещение - 25 фонарей, сделан дренаж и ливневая система.

Статус земли: земли населенных пунктов для ИЖС

Дополнительная информация об участке: ровный участок правильной формы находится в центре поселка (в сохраненной березовой роще) и огорожен забором высотой 3 м на каменных цоколе и столбах, облицованным клинкерным кирпичом, заполнение - металлический штакетник в два ряда.

Коммуникации

Газ: есть (магистральный)

Э/э: есть (20 кВт)

Водопровод: центральный (+скважина)

Канализация: централизованная

Интернет: есть (оптоволокно)

Охрана: есть (КПП, строгая охрана, патрулирование, видеонаблюдение)

Описание инфраструктуры

В поселке частный детский сад. Благоустроенная рекреационная зона, выделенные места для активного отдыха - детские игровые и спортивные площадки, многопрофильная игровая площадка со скалодромом, для игр в волейбол, бадминтон, мини-футбол, открытый теннисный корт, баскетбольная площадка, футбольное поле. Зимой площадка превращается в каток. Многоуровневая система безопасности. При въезде в поселок супермаркет "Азбука Вкуса", ресторан Магадан, аптека и фитомагазин, банк. В 1 км фитнес-клуб с бассейном и СПА-зоной, теннисным кортом и батутным центром - Теннис.ру. В 3 км школа-пансион «Летово» для одаренных детей. В 5 км г. Московский. В 5 мин езды метро Филатов Луг.