

210 000 000 руб. 2 288 103 \$ 2 142 267 €

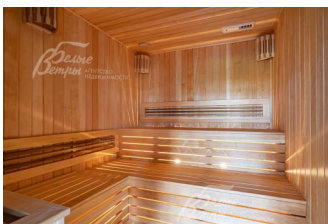
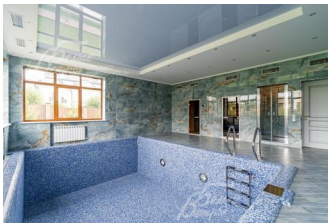
Курс ЦБ РФ 29.04.24 \$ — 91.78 руб. € — 98.03 руб.

[Дом, Антоновка к/п Код: 171-415](#)

**Код: 171-415**

**Особенности объекта**

Загородный дом в стиле Шале со СПА-комплексом с бассейном, сауной, хамамом и бильярдной в элитном коттеджном поселке Антоновка, в 7 км от МКАД на территории Новой Москвы. Качественные материалы строительства (дом кирпичный), дорогая дизайнерская отделка (лестница из дуба, английские обои и декоративная венецианская штукатурка, камин облицован мрамором). Интерьеры дома выполнены в современном классическом стиле. В доме просторная гостиная с камином, вторым светом и выходом на террасу, кухня-столовая, СПА-зона, есть гостевая спальня на 1-ом этаже, 5 спален на 2-ом этаже со своими ванными комнатами с джакузи и гардеробными, есть винный погреб. Великолепный зеленый участок с ландшафтным дизайном. На участке теплая беседка с панорамным остеклением, печью, мангалом и коптильней. На территории поселка детский сад, модный ресторан Новикова, аптека, супермаркет, банк, служба быта и другое. В 5 минутах от поселка - метро Филатов Луг.



**Расположение**

Антоновка к/п (Зименки)

**Калужское шоссе**, от МКАД по шоссе: 7 км, всего: 9 км

**Киевское шоссе**, от МКАД по шоссе: 7 км, всего: 14 км

**Тип застройки:** обжитой к/п

**Дом**

**Общая площадь строений:** 930 м<sup>2</sup>

**Год постройки дома:** 2022

**Количество уровней:** 3

**Спален:** 6. **С/узлов полных:** 5. **С/узлов неполных:** 2.

**Комнат всего:** 9.

**Опции:** бассейн; машиномест крытых: 3, в т.ч. в теплом гараже: 3; сауна; квартира для персонала; терраса; камин; холодный подвал; хамам, бильярдная, на чердаке оборудовано место для хранения вещей.

**Материал стен:** кирпич

**Облицовка стен:** клинкерный кирпич пр-ва Германии ROBEN, цоколь облицован декоративным камнем

**Окна:** стеклопакеты ПВХ (ламинированные под дерево с 2-х сторон, есть витражное остекление)

**Стадия готовности:** под ключ

**Цоколь:** Винный погреб 38 кв.м и оружейная комната 6 кв.м

**1-ый этаж:** Крыльцо, прихожая 16,4 кв.м, гардеробная 7,3 кв.м, коридор 11,8 кв.м, гостиная 50 кв.м с камином, панорамным остеклением, вторым светом и выходом на террасу 30 кв.м, кухня-столовая 43 кв.м, гостевая спальня 19,7 кв.м с с/у 5,7 кв.м, СПА-зона с

выходом на террасу 30 кв.м, кухня-столовая 43 кв.м, гостевая спальня 19,7 кв.м с с/у 5,7 кв.м, СПА-зона с

бассейном 48 кв.м с чашей 6х4 метра, глубина бассейна 1,6 метров, хамам 5,7 кв.м, сауна 6,4 кв.м, душевая, бильярдная 33 кв.м, гостевой с/у 2,7 кв.м, тех.помещения 2,1 кв.м (для оборудования бассейна), коридор 15 кв.м, котельная 19 кв.м

**2-ой этаж:** Галерея 12,8 кв.м, спальня 32,6 кв.м с ванной комнатой 8,2 кв.м и гардеробной 6,7 кв.м (в гардеробной есть лестница, ведущая на оборудованный чердак под хранение не сезонных вещей 25 кв.м, высота потолка 2,8 метра), спальня 32,3 кв.м с гардеробной 5,2 кв.м и с/у 5,7 кв.м, спальня 29 кв.м с гардеробной 6,4 кв.м и с/у 7,1 кв.м, спальня 36 кв.м с гардеробной 7,1 кв.м и с/у 8,2 кв.м, гостиная/спальня 27,75 кв.м с гардеробной 8,36 кв.м и балконом 7 кв.м

**Описание внутренней отделки:** Современная элитная отделка с дизайнерскими элементами. На стенах дорогие английские обои и декоративная венецианская штукатурка. На полу паркет, плитка керамогранит с подогревом. Лестница деревянная (дуб), ширина 110 см, ступени с подсветкой 30х18 см. Потолки подвесные многоуровневые. Качественная, дорогая сантехника, джакузи почти в каждом санузле. Двери - массив дуба (Италия), с резными порталами и проемами. Высота дверей 215 см, в состиной 285 см. Подоконники - мрамор (Италия).

**Инженерное обеспечение:** Установлены 2 котла Viessmann, бойлер Viessmann - 300 л. Многоуровневая система очистки воды. Естественная приточно-вытяжная вентиляция, в бассейне и подвале - принудительная. В спальнях кондиционеры. Установлены счетчики воды и электричества. Проведена проводка под сигнализацию. Установлена система автополива Hunter. Сделаны выводы электричества под маркизы с электроприводом.

**Дополнительные строения:** - Капитальная зимняя беседка 45 кв.м, под ключ, из кирпича, в стиле дома, отапливаемая (теплый пол + радиаторы), с панорамным сдвигающимся остеклением. В беседке мангал, печь и коптильня.

- Отдельный 2-х этажный дом 173 кв.м, под ключ, из кирпича, в стиле дома. 1-ый этаж - гараж на 3 автомобиля, 2-ой этаж - квартира для персонала с двумя комнатами и двумя санузлами.

**Дополнительная информация о доме:** Фундамент ленточный, монолитный. Перекрытия - железобетонный монолит. Высота потолков в доме: 1-й этаж - 3,18 м, 2-х светная гостиная 7 м 70 см, 2-й этаж - в комнатах от 3,38 м до 3,70 м, подвал 2,38 м

## Участок

**Площадь участка, соток:** 22.88

**Тип участка:** с лесными деревьями и ландшафтным дизайном

**Благоустройство участка:** выполнен ландшафтный дизайн, высажены лесные и декоративные деревья, кустарники, цветники (всего около 150 деревьев). Организован газон и уличное освещение (25 фонарей). Выложены дорожки из клинкерной брусчатки. Выполнен дренаж вокруг дома. Есть ливневая система.

**Статус земли:** Земли населенных пунктов для ИЖС

**Дополнительная информация об участке:** Участок ровный, прямоугольной формы, расположен в центре поселка. Огорожен забором на каменных столбах, облицован клинкерным кирпичом. Высота забора 3 метра.

## Коммуникации

**Газ:** есть (магистральный)

**Э/э:** есть (20 кВт)

**Водопровод:** центральный (+скважина)

**Канализация:** централизованная

**Телефон:** есть

**Интернет:** есть (Оптика)

**Охрана:** есть (при въезде КПП, патрулирование поселка, видеонаблюдение поселка)

## Описание инфраструктуры

В поселке частный детский сад. Благоустроенная рекреационная зона, выделенные места для активного отдыха - детские игровые и спортивные площадки, многопрофильная игровая площадка со скалодромом, для игр в волейбол, бадминтон, мини-футбол, открытый теннисный корт, баскетбольная площадка, футбольное поле. Зимой площадка превращается в каток. Многоуровневая система безопасности. При въезде в поселок супермаркет "Азбука Вкуса", ресторан Магадан, аптека и фитомагазин, банк. В 1 км фитнес-клуб с бассейном и СПА-зоной, теннисным кортом и батутным центром - Теннис.ру. В 3 км школа-пансион «Летово» для одаренных

