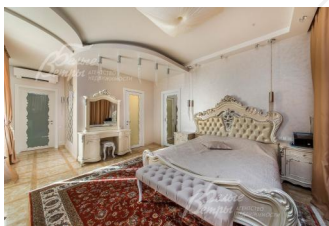
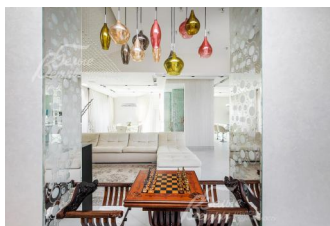
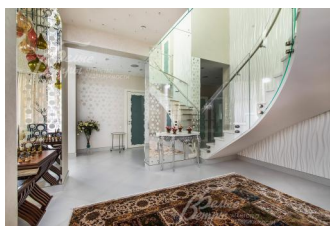
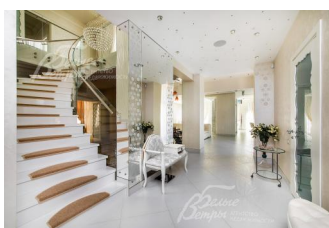


165 000 000 руб. 1 797 795 \$ 1 683 210 €

Курс ЦБ РФ 28.04.24 \$ — 91.78 руб. € — 98.03 руб.



Дом, Антоновка к/п Код: 171-615

Код: 171-615

Особенности объекта

Премиальный коттедж с эксклюзивной мебелью в элитном строго охраняемом коттеджном поселке Антоновка. Фасад облицован клинкерным кирпичом. Выполнена качественная внутренняя отделка. Панорамные окна, просторные помещения. В каждой спальне есть ванная и гардеробная комнаты, выполненные в едином стиле. Инженерия выполнена на высшем уровне. На участке площадью 20 соток ландшафтный дизайн, высажены деревья, дорожки из брусчатки. На участке есть гостевой дом. Большая парковка может вместить 8-10 авто, в том числе 3 под навесом. ИЖС, московская прописка. На территории поселка детские и спортивные площадки, детский сад, модный ресторан Новикова, аптека, супермаркет, банк, служба быта и другое. Инфраструктура г.Московский. В 5 минутах от поселка - метро Филатов Луг.

Расположение

Антоновка к/п (Зименки)

Калужское шоссе, от МКАД по шоссе: 7 км, всего: 9 км

Киевское шоссе, от МКАД по шоссе: 7 км, всего: 14 км

Тип застройки: обжитой к/п

Дом

Общая площадь строений: 420 м² (Основной дом 320 кв.м + гостевой дом/дом для персонала 100 кв.м)

Количество уровней: 2

Спален: 5. **С/узлов:** 6. **Опции:** машиномест крытых: 10, в т.ч. в теплом гараже: 3; квартира для персонала; терраса; второй свет.

Материал стен: крупноформатный керамический блок Porotherm 51 см

Облицовка стен: немецкий клинкерный кирпич

Кровля: мягкая

Окна: стеклопакеты деревянные (эксклюзив из лиственницы)

Стадия готовности: меблирован

1-ый этаж: прихожая с гардеробной, лестничный холл с лестницей из бетона и стекла, гостиная с панорамными окнами, кухня, столовая, гардеробная, постирочная, 2 спальни;

2-ой этаж: галерея второго света, отдельная зона с мастер-спальней, коридором, гардеробной и санузлом, 2 детских спальни.

Инженерное обеспечение: в доме установлены основной котел Buderus от газовой трассы поселка, включая обогрев системы вентиляции, теплые полы во всех зонах с покрытием из плитки (кроме технических), автономное регулирование температуры

в жилых и нежилых комнатах с собственным терморегулятором помещения. Водоподготовка многоступенчатая с

обезжелезиванием, включая забор воды из собственной скважины, либо из системы водоподготовки поселка.. Вентиляция приточно-вытяжная. Кондиционирование выполнено из установки Mitsubishi для зоны гостиной-столовой-кухни и отдельные блоки Daykin во всех спальнях. Безопасность дома обеспечивается периметральной системой видеонаблюдения (внешний периметр и забор, фасад дома, внутренняя часть дома), а также сигнализация Гольфстрим.

Мебель, оборудование: установлена стеклянная кухня Scavollini cristal, обеденный стол из стекла. Кухонная и бытовая техника от производителей премиум класса. Корпусная и мягкая мебель сделана на заказ от ведущих итальянских и российских производителей.

Дополнительные строения: Гостевой дом/дом для персонала площадью 100 кв.м: 2 спальни, кухня, санузел. В нем же котельная, система водоподготовки.

Участок

Площадь участка, соток: 20

Тип участка: с деревьями и ландшафтом

Благоустройство участка: на участке выполнен ландшафтный дизайн: партерный газон из овсяницы, множество высаженных и уже взрослых деревьев и кустарников согласно проекту ландшафта. Автополив всего участка с автоматической станцией. Поселковый развод воды по участку с пожарными гидрантами по периметру. Полный дренаж участка, дренаж фундамента дома и сбор ливневой воды в специальные емкости с принудительным удалением воды. Ландшафтное освещение, подсветка дорожек. Развитая дорожно-тропиночная сеть (применяется клинкер, гранит).

Статус земли: Земли населенных пунктов для ИЖС

Дополнительная информация об участке: участок ровный.

Коммуникации

Газ: есть (магистральный)

Э/э: есть (30 кВт)

Водопровод: центральный (+ скважина)

Канализация: централизованная

Интернет: есть (оптоволокно)

Охрана: есть (КПП, обходы по периметру)

Описание инфраструктуры

В поселке частный детский сад. Благоустроенная рекреационная зона, выделенные места для активного отдыха - детские игровые и спортивные площадки, многопрофильная игровая площадка со скалодромом, для игр в волейбол, бадминтон, мини-футбол, открытый теннисный корт, баскетбольная площадка, футбольное поле. Зимой площадка превращается в каток. Многоуровневая система безопасности. При въезде в поселок супермаркет "Азбука Вкуса", ресторан Магадан, аптека и фитомагазин, банк. В 1 км фитнес-клуб с бассейном и СПА-зоной, теннисным кортом и батутным центром - Теннис.ру. В 3 км школа-пансион «Летово» для одаренных детей. В 5 км г. Московский. В 5 мин езды метро Филатов Луг.

Элементы положит. окружения

В 3 километрах, в Летово расположена знаменитая школа-пансион «Летово». Также удобно добираться до школ на юго-западе Москвы. В пешей доступности премиальный спортивный клуб - территория с большим выбором детских секций, фитнесом, полноценным бассейном, школой тенниса с 12 крытыми кортами, летний дневной лагерь