

165 000 000 руб. 1 797 795 \$ 1 683 210 €

Курс ЦБ РФ 28.04.24 \$ — 91.78 руб. € — 98.03 руб.



[Дом, Антоновка к/п Код: 171-841](#)

Код: 171-841

Особенности объекта

Новый коттедж премиального уровня с высококачественной отделкой из элитных натуральных материалов. Авторский дизайн дома в стиле английской классики. Очень качественное строительство с использованием дорогих импортных материалов, функциональная планировка, квартира для персонала. Все соседи вокруг живут. Статусный, обжитой поселок в престижнейшем месте Калужского шоссе. [Видео по дому](#)

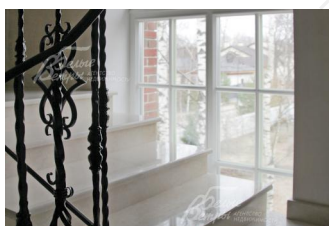
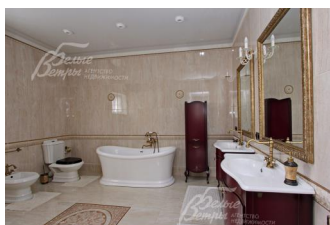
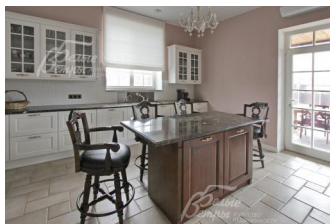
Расположение

Антоновка к/п (Зименки)

Калужское шоссе, от МКАД по шоссе: 7 км, всего: 9 км

Киевское шоссе, от МКАД по шоссе: 7 км, всего: 14 км

Тип застройки: сформированный к/п



Дом

Общая площадь строений: 704 м²

Год постройки дома: 2013 (отделка 2015 г)

Количество уровней: 4

Спален: 6. **С/узлов полных:** 4. **С/узлов неполных:** 2.

Комнат всего: 12.

Опции: машиномест крытых: 2, в т.ч. в теплом гараже: 2; сауна; квартира для персонала; терраса; камин; холодный подвал.

Материал стен: 1,5 полнотелого кирпича, утеплитель Parok 100 мм

Облицовка стен: клинкерный кирпич (пр-ва Германии)

Окна: стеклопакеты деревянные (двухкамерные, с раскладкой, мансардные окна - Velux)

Стадия готовности: под ключ (частично меблирован, цокольный и мансардный этажи по чистовую отделку)

Цоколь: подсобное помещение 20 кв.м, квартира персонала (с отдельным входом) 47 кв.м, винный погреб (холодный) 15 кв.м, кинотеатр 35 кв.м

1-ый этаж: Крыльцо, холл-прихожая 34 кв.м, гардеробная 8 кв.м, спальня-кабинет 16 кв.м, с/узел 6 кв.м, столовая 34 кв.м с выходом на террасу 26 кв.м, кухня 22 кв.м с выходом на террасу, гостиная 28 кв.м с камином, коридор в гараж 3.5 кв.м, с/узел 4 кв.м, гараж на 2 авто 47 кв.м, котельная 6 кв.м, коридор 7 кв.м (отдельный выход на улицу и дополнительная лестница в цоколь)

2-ой этаж: холл-коридор 39 кв.м с выходом на балкон 9 кв.м, две спальни по 16 кв.м, общий с/узел 9 кв.м, общая гардеробная 6 кв.м. Хозяйский блок: коридор 10 кв.м, спальня 16 кв.м с выходом на террасу 20 кв.м, с/узел 13 кв.м, гардеробная 14.5 кв.м; спортзал 37.5 кв.м с выходом на балкон 11 кв.м, с/узел 4 кв.м, хамам

3 кв.м, постирочная/гладильная 9 кв.м

3-ий этаж: две жилых/спальни по 17 кв.м, с/узел 13 кв.м, помещение свободного назначения/бильярдная 88 кв.м (с 3 мансардными окнами).

Описание внутренней отделки: Отделка выполнена в классическом стиле в светлых тонах из импортных элитных материалов. Стены окрашены краской марки Johnstones (США), декоративная штукатурка - шелк (Velatura, Becorfond). Полы с водяным подогревом - керамогранит (Valle lunga, classic marfil, ricchetti, villa deste-Италия) и массив дуба (Sherwood parquet Styl Antique). Лестничные марши монолитный Ж/Б отделан мрамором (Ботичино Фиорито- Италия), кованые перила ручной работы. Итальянская сантехника марок Belbagho, Cesares, Caprigo, Cesares, Caprigo. Розетки - Fede - Испания, легран - Франция. Двери элитные деревянные, ручки Италия - Daisi. Подоконники дубовые и мраморные. Каминный портал испанский мраморный

Инженерное обеспечение: котел газовый Viessmann на 72 кВт (Германия) с блоком управления КО26 с сенсорным экраном и стабилизатором напряжения. Коллектор и насосные группы Майбас (Германия), насосы Грюндфос (Германия). Вода и канализация подведены до каждой точки подключения сантехнического оборудования. Обвязка котельной произведена медью. Бойлер Vitogas на 200 л. Системы кондиционирования проведены по трем этажам в каждой комнате. По дому разведена эл.проводка. Установлены радиаторы Kermi и Arboni (Германия).

Мебель, оборудование: Мебель - Ashley- Америка. Кухонный гарнитур - фабрика Stosa - Италия, столешница Мрамор - Император Дарк - Италия, мойка- Schock cristadur - Германия, дух. шкаф и варочная панель - Ilve-Италия, п/м- Bosh, стир/м- Bosh. ,тел-р Sony. Люстры- Chiaro- Германия, Италия Керамика Rizzetti - ручной работы, Америка- New Port. Топка для камина Edil Kamin (1650x1000 mm) Krista-190 пр-ва Италии, шамот и самоочищающееся стекло. Гаражные ворота Alutex, механизм (Германия) на 4 пульта управления. К каждой точке TV подведены по 2 выхода кабеля - спутник и общая антенна + Smart TV.

Дополнительная информация о доме: Коттедж выстроен в стиле английской классики. Фундамент и перекрытия - монолитные железобетонные, выполнена мощная гидроизоляция. Высота потолков в цоколе 2.4 м, 1 этаж - от 2.6 до 3.4 м, 2 этаж - 3.05 м, мансарда от 1.66 до 4.4 м. Широкий лестничный марш. Продуманы для удобства и комфорта проходные выключатели света.

Участок

Площадь участка, соток: 16

Тип участка: лесной

Благоустройство участка: Высажен газон, дорожки и большая парковка - брусчатка, уличное освещение, 3 вековые березы, дренаж вокруг дома

Статус земли: земли населенных пунктов для ИЖС

Дополнительная информация об участке: участок прямоугольной формы в центре поселка, по фасаду кирпичный забор высотой 2.3 м, справа и сзади деревянный 2 м на металлических столбах с бетонным цоколем; слева металлический 2 м на бетонном цоколе.

Коммуникации

Газ: есть (магистральный)

Э/э: есть (25 кВт)

Водопровод: центральный (+ артезианская скважина около 100 м)

Канализация: централизованная

Телефон: есть

Интернет: есть (2-е Спутниковые антенны- нтв плюс и зарубежные каналы. Интернет- wifi- телефон.)

Охрана: есть (строгая, КПП, патрулирование)

Описание инфраструктуры

В поселке частный детский сад. Благоустроенная рекреационная зона, выделенные места для активного отдыха - детские игровые и спортивные площадки, многопрофильная игровая площадка со скалодромом, для игр в волейбол, бадминтон, мини-футбол, открытый теннисный корт, баскетбольная площадка, футбольное поле. Зимой площадка превращается в каток. Многоуровневая система безопасности. При въезде в поселок супермаркет "Азбука Вкуса", ресторан Магадан, аптека и фитوماгазин, банк. В 1 км фитнес-клуб с бассейном и СПА-зоной, теннисным кортом и батутным центром - Теннис.ру. В 3 км школа-пансион «Летово» для одаренных детей. В 5 км г. Московский. В 5 мин езды метро Филатов Луг.

