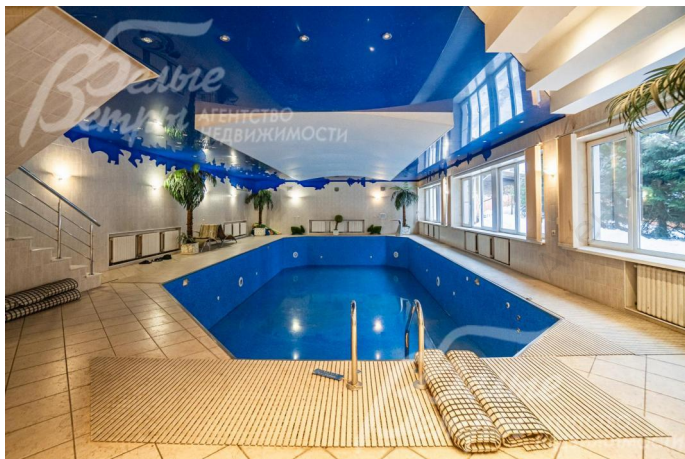


27 000 000 руб. 294 185 \$ 275 435 €

Курс ЦБ РФ 01.05.24 \$ — 91.78 руб. € — 98.03 руб.



[Дом, Апрелевка Код: 202-802](#)

Код: 202-802

Особенности объекта

Комплекс строений под ключ с бассейном и банкетным залом в коттеджной застройке Апрелевка. Отличный вариант дачи для семьи или клубный дом под сдачу в тихом уединенном месте. Комплекс строений включает в себя: жилой дом, СПА-здание и банкетный зал. Все центральные коммуникации разведены под ключ. Гостевая парковка на 5 машиномест.

Расположение

Апрелевка

Киевское шоссе, от МКАД по шоссе: 25 км,
всего: 26 км

Тип застройки: коттеджная застройка

Дом

Общая площадь строений: 676 м² (Жилой дом 155 кв.м + Бассейн 453,5 кв.м + Банкетный зал 68 кв.м)

Количество уровней: 2

Спален: 4. **С/узлов:** 3. **Комнат всего:** 8.

Опции: бассейн; машиномест крытых: 1, в т.ч. в теплом гараже: 1; баня; квартира для персонала; терраса; холодный подвал.

Материал стен: кирпич

Облицовка стен: кирпич

Кровля: металлочерепица (водосточная система металлическая)

Окна: стеклопакеты ПВХ

Стадия готовности: под ключ

Цоколь: технический этаж в СПА строении.

1-ый этаж: Дом: прихожая 10 кв.м, помещение свободного назначения 38 кв.м, гараж 30 кв.м; СПА строение: прихожая 7 кв.м, зона бассейна 167 кв.м, душевая 6 кв.м, парная 6.7 кв.м, санузел 2.8 кв.м; Дом для банкетов: терраса 53 кв.м, прихожая 6.2 кв.м, столовая 36.3 кв.м, кухня 8 кв.м, санузел 4 кв.м.

2-ой этаж: Дом: холл 4 кв.м, помещение свободного назначения 30 кв.м, холл 4 кв.м, спальня 17 кв.м, спальня 12 кв.м, санузел 4.2 кв.м; СПА строение: помещение свободного назначения 144 кв.м, душевая 23 кв.м с санузлом 3.5 кв.м, спальня 23.7 кв.м.

Описание внутренней отделки: стены покрашены, в санузлах - плитка. На полу плитка, паркет, ламинат. Бетонный лестничный марш. Подвесные ГКЛ потолки окрашены. Установлена вся сантехника. Все коммуникации разведены под ключ. Межкомнатные двери деревянные.

Инженерное обеспечение: в жилом доме установлен котел Viessmann 2-х контурный, в бассейне - DAL 80 кВт; бойлер косвенного нагрева 200 л и многоступенчатая система очистки воды. Естественно приточная вентиляция, в бассейне - принудительная.

Дополнительные строения:

- 2-этажное СПА здание с бассейном 435 кв. м;
- Банкетный дом 68 кв.м.

Дополнительная информация о доме: фундамент - ж/б монолитная лента, перекрытия ж/б монолитные.

Участок

Площадь участка, соток: 11.5

Тип участка: с деревьями

Благоустройство участка: на участке растут взрослые ели, выложены дорожки, есть газон.

Статус земли: земли населенных пунктов для ИЖС

Дополнительная информация об участке: участок правильной формы находится в центре поселка и огорожен по всему периметру кирпичным забором высотой 2,5 м.

Коммуникации

Газ: есть (магистральный)

Э/э: есть (15 кВт)

Водопровод: центральный

Канализация: централизованная

Интернет: есть (проводной)

Описание инфраструктуры

В Апрелевке - пять школ, четыре детских сада, школа искусств, филиалы Академии коммунального хозяйства и Московского социально-гуманитарного института. В городе немало магазинов самой широкой направленности, в том числе сетевой супермаркет «Магнит», торговый центр «Апрель», на въезде в город еще один торговый центр, который заменил открытый строительный рынок. В 2008г. введен в эксплуатацию современный спортивно-оздоровительный комплекс «Мелодия» с 25-метровым бассейном и универсальным спортивным залом на 1000 мест. В 2010 году - ввод в эксплуатацию современной школы на 550 мест и новой районной поликлиники.