

Снят с реализации

Курс ЦБ РФ 28.09.24 \$ — 92.71 руб. € — 103.47 руб.

[Дом, Бачурино Код: 103-411](#)

Код: 103-411

Особенности объекта

Кирпичный дом, под чистовую отделку, на ухоженном лесном участке с прудом, гостевым домом с мебелью и сауной и беседкой для барбекю. Есть отдельностоящий винный погреб. Центральные коммуникации, телефон, интернет.

Расположение

Бачурино
Калужское шоссе, от МКАД по шоссе: 4 км,
всего: 7 км

Тип застройки: коттеджная застройка

Дом

Общая площадь строений: 230 м²

Год постройки дома: 2011

Количество уровней: 2

Спален: 4. **С/узлов:** 2. **Комнат всего:** 7.

Опции: баня; сауна; терраса; камин; есть отдельностоящий винный погреб.

Материал стен: кирпич и + пеноблок с утеплителем - основной дом, бревно - гостевой дом

Облицовка стен: кирпич (основной дом)

Кровля: металлочерепица

Окна: стеклопакеты ПВХ

Стадия готовности: под чистовую отделку (гостевой дом под ключ)

1-ый этаж: Тамбур, котельная, холл, санузел, гостиная 15 кв.м, столовая 19.6 кв.м, спальня 11 кв.м, кухня 6 кв.м, кабинет 8.7 кв.м

2-ой этаж: Спальня 14.4 кв.м, спальня 16.6 кв.м, спальня 10.7 кв.м, холл 9 кв.м, санузел 7 кв.м, подсобное помещение, лоджия 15 кв.м.

3-ий этаж: Чердак 70 кв.м

Описание внутренней отделки: Стены основного дома оштукатурены и ошпаклеваны. Полы - черновая стяжка. Лестничные марши бетонные.

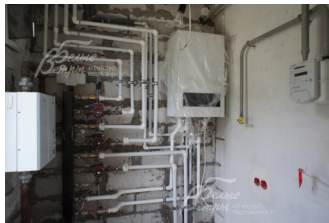
Инженерное обеспечение: В доме установлен настенный двухконтурный котел марки Buderus и электрический котел на 6 кВт в гостевом доме. Вентиляция естественная.

Дополнительные строения: - Гостевой дом - из бревна, под ключ; отделан деревом. Все коммуникации разведены под ключ, установлена сантехника. 1 этаж: тамбур, кухня-столовая 16 кв.м, с/узел, парная 6 кв.м. 2 этаж: спальня 22 кв.м. Мансарда: 14.5 кв.м.

- Беседка,

- Погреб отдельностоящий 3м X 3м из кирпича.

Дополнительная информация о доме: Фундамент ленточный, перекрытия железобетонные плиты в основном доме, вагонка в гостевом. Высота потолков от 2.83 м.



Участок

Площадь участка, соток: 15

Тип участка: лесной

Благоустройство участка: На участке растут вековой дуб, 3 голубых ели, березы, яблони, садовые кусты, туи около 150 штук. Есть пруд с рыбой 6 м X 10 м глубиной 3 м.

Статус земли: Земли населенных пунктов

Дополнительная информация об участке: Участок прямоугольной формы, расположен в центре поселка.

Коммуникации

Газ: есть (магистральный)

Э/э: есть (15 кВт)

Водопровод: индивид. скважина (124 м)

Канализация: автономная

Телефон: есть (по границе)

Интернет: есть

Описание инфраструктуры

Спортивная площадка, инфраструктура поселка Коммунарка