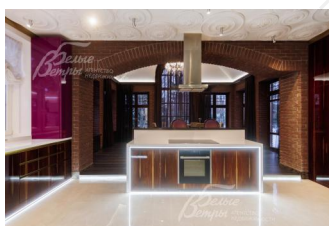
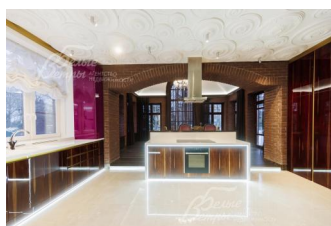
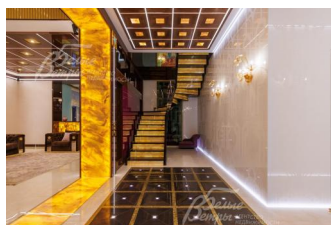
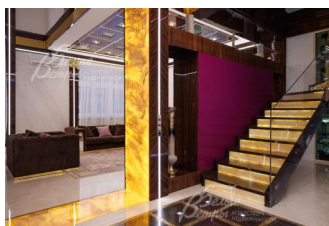
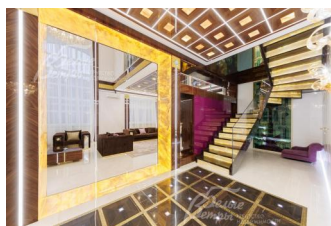


250 000 000 руб. 2 726 526 \$ 2 536 521 €

Курс ЦБ РФ 05.05.24 \$ — 91.69 руб. € — 98.56 руб.



[Дом, Бельгийская Деревня к/п Код: 102-613](#)

Код: 102-613

Особенности объекта

Эксклюзивный проект дома с дизайнерским ремонтом под ключ в престижном коттеджном поселке Бельгийская деревня. В доме 4 спальных блока с санузлами и гардеробными, СПА-зона с сауной и хаммам, зона отдыха и кинотеатр. Также есть гостевой дом с двумя спальнями, гараж с навесом и квартирой для персонала и домик для охраны. Все здания построены в едином стиле. На просторном участке выполнен ландшафтный дизайн с озером и античной беседкой, зона барбекю.

Расположение

Бельгийская Деревня к/п (Летово)

Калужское шоссе, от МКАД по шоссе: 7 км, всего: 12 км

Киевское шоссе, от МКАД по шоссе: 7 км, всего: 14 км

Тип застройки: обжитой к/п

Дом

Общая площадь строений: 637 м² (460 кв.м основной дом, 177 кв.м гостевой дом, гараж с квартирой для персонала, дом охраны)

Количество уровней: 2

Спален: 6. **С/узлов:** 5. **Комнат всего:** 10.

Опции: машиномест крытых: 2, в т.ч. в теплом гараже: 1; сауна; квартира для персонала; терраса; камин.

Материал стен: кирпич

Облицовка стен: клинкерный кирпич

Кровля: натуральная черепица

Стадия готовности: меблирован

1-ый этаж: вместительная гардеробная, просторная гостиная со вторым светом и дровяным камином, кухонная зона с островом, переходящая в обеденную зону с видом на сад. Отдельное крыло дома предназначено под СПА, где сауна, хаммам, комната отдыха. Также на первом этаже гостевая спальня.

2-ой этаж: мастер-блок, состоящий из собственной гостиной, гардеробной, спальни и санузла, приватно расположен в стороне от детского блока. В детском блоке две детские спальни, санузел, гардеробная.

3-ий этаж: предназначен для отдыха, игр, просмотра кино и любых других, необходимых для конкретной семьи помещений.

Описание внутренней отделки: дизайнерский ремонт под ключ с применением дорогих натуральных материалов. На стенах декоративный кирпич, обои, покраска и декоративные панели. Также в отделке стен был применен натуральный оникс с подсветкой. В СПА-зоне и некоторых санузлах отделка мозаикой. Также есть витражи в лестничном холле. Потолки подвесные с различной подсветкой и декором.

Широкая лестница, ступени отделаны ониксом. Вся сантехника премиальных брендов. Все коммуникации

разведены под ключ.

Мебель, оборудование: установлен кухонный гарнитур со встроенной техникой, с фасадами под дерево и с островом-барной стойкой, отделанной натуральным ониксом. В зоне столовой обеденная группа на 6 персон. В гостиной мягкая мебель, ТВ зона. Вся встроенная мебель с подсветкой выполнялась под заказ. В каждой спальне есть спальный гарнитур. Везде тюль и шторы.

Дополнительные строения:

- Гостевой дом площадью 177 кв.м. с двумя отдельными спальнями, санузлом, гардеробной;
- Гараж на одну машину и навес также на одну машину, в этом же строении квартира для персонала;
- Дом для охраны.

Участок

Площадь участка, соток: 23

Тип участка: с деревьями и ландшафтом

Благоустройство участка: на участке выполнен ландшафтный дизайн с озером и античной беседкой, зона барбекю. Участок насыщен высокими хвойными деревьями. Большая зона наземной парковки вымощена гранитной брусчаткой.

Коммуникации

Газ: есть (магистральный)

Э/э: есть

Водопровод: центральный

Канализация: централизованная

Интернет: есть (оптоволокно)

Охрана: есть

Описание инфраструктуры

На территории поселка разбит ландшафтный парк с мощеными прогулочными аллеями, детский городок, спортивные сооружения, футбольное поле. На берегу озера – пляж и организована набережная для прогулок, лодочная станция. При въезде в поселок находится частный детский сад Sun School. В 2-х километрах расположена знаменитая и современная школа для талантливых детей - "Школа Летово". Поблизости, на въезде в поселок Антоновка, есть продуктовый супермаркет Азбука Вкуса, модный ресторан, ставший уже культовым - Магадан, банк "Открытие", аптека и фитомагазин, химчистка, магазин цветов, банкомат и частный детский сад "Сказочный Садик". В 5 минутах на автомобиле г. Московский с городской инфраструктурой (школы, детские сады, поликлиника, торговые центры, фитнес-клубы, салоны красоты и др.). В 7 минутах от поселка Бельгийская Деревня находится семейный фитнес-клуб с бассейном, батутным центром и теннисным клубом - Теннис.ру. А в 10 минутах фитнес клуб с бассейном "Дубровка", рестораны Somemeat, Флорентини, Чё Хотели Пили Ели, Птицы и Пчелы и др., а также супермаркет. Удобно добираться до школ на юго-западе Москвы, в 20 минутах езды - известная школа № 109, возглавляемая Ямбургом Е.А. (в 2006 году стала лауреатом национального проекта «Образование»), также известна школа № 51.