

## Снят с реализации

Курс ЦБ РФ 01.05.24 \$ — 91.78 руб. € — 98.03 руб.

### [Дом, Бельгийская Деревня к/п Код: 102-811](#)

**Код: 102-811**

#### Особенности объекта

Дом расположен в лучшей части лучшего поселка на Калужском шоссе, участок всей своей шириной (45м) непосредственно выходит к озеру. Функциональная планировка дома: 5 спален (одна из них на 1-ом этаже), 4 санузла, «второй свет» в Гостиной, камин, есть отдельностоящий гараж с квартирой для персонала. Высокое качество строительства, отделка элитными материалами. Облицован кирпичом ручной формовки Vandersanden (Бельгия), кровля - керамическая черепица, деревянные стеклопакеты. Дом полностью укомплектован дорожными оборудованием и мебелью. В поселке большое озеро с обустроенной зоной отдыха, пляжем, лодочной станцией. Также в поселке детский сад, детский городок; общественно-досуговый центр с магазином, спортивная площадка.

#### Расположение

Бельгийская Деревня к/п (Летово)

**Калужское шоссе**, от МКАД по шоссе: 7 км, всего: 12 км

**Киевское шоссе**, от МКАД по шоссе: 7 км, всего: 14 км

**Тип застройки:** обжитой к/п

#### Дом

**Общая площадь строений:** 610 м<sup>2</sup> (основной дом 490 кв.м, гараж с квартирой для персонала 120 кв.м)

**Количество уровней:** 3

**Спален:** 5. **С/узлов:** 4. **Комнат всего:** 7.

**Опции:** машиномест крытых: 2, в т.ч. в теплом гараже: 2; квартира для персонала; терраса; камин; холодильная комната.

**Материал стен:** монолитный ж/б каркас заполнен керамическим блоком + 100 мм утеплителя (базальт)

**Облицовка стен:** облицовочный кирпич ручной формовки Vandersanden (Бельгия)

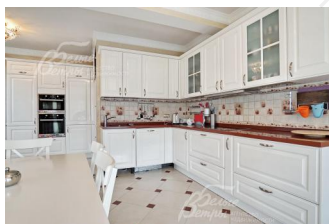
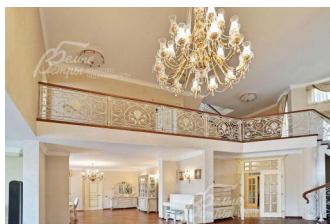
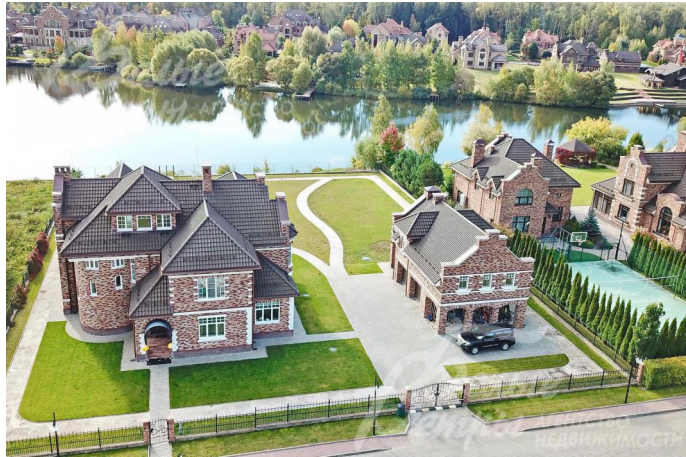
**Окна:** стеклопакеты деревянные (энергосберегающие, с раскладкой)

**Стадия готовности:** меблирован

**1-ый этаж:** гостиная 69 кв.м с чугунным камином (Англия) со вторым светом и зоной кинотеатра, кухня 25 кв.м с холодильной комнатой 3 кв.м, зона столовой 24 кв.м с выходом на террасу 21 кв.м, кабинет-спальня 21 кв.м, гардеробная 9 кв.м, санузел 7 кв.м с душевой, холл 19 кв.м, коридор 9 кв.м, тамбур 3 кв.м, крыльцо 5 кв.м.

**2-ой этаж:** главная спальня 25 кв.м с санузлом 10 кв.м с душевой и ванной, спальня 21 кв.м, спальня 19 кв.м, спальня 21 кв.м, общий санузел 12 кв.м с душевой и ванной, кладовая 3 кв.м, холл 25 кв.м.

**3-ий этаж:** игровая 59 кв.м, чемоданная 21 кв.м,



постирочная 15 кв.м, санузел 3 кв.м, холл 15 кв.м, гардеробная 9 кв.м.

**Описание внутренней отделки:** дорогостоящая отделка в классическом стиле с преобладанием спокойных тонов, выполнена из высококачественных материалов. На стенах декоративная штукатурка (венецианка), обои (шелкография), окраска. В санузлах плитка (Испания). На полу керамогранит (Испания) с водяным подогревом, массив доски 22 (мореный дуб), на мансарде пробка. Парадная лестница с деревянными ступенями (мореный дуб) и перилами с художественной ковкой. Потолки многоуровневые с элементами лепнины (кессоны, широкие карнизы, розетки), присутствует различная подсветка. Вся сантехника установлена ведущих мировых брендов. Все коммуникации разведены. Радиаторы стальные Керми, многие спрятаны за декоративные панели. Электрика дизайнерская марки Berker (Германия). Двери Shteiman collection классические из массива дуба с филенками, светлые, искусственно состаренные. Подоконники мраморные, на высоте от пола 48 см.

**Инженерное обеспечение:** газовый котел VISSMANN на 100 кВт (установлен в гараже, отапливает основной дом и гараж с квартирой персонала). Бойлер косвенного нагрева VISSMANN на 300 л. Многоступенчатая система очистки воды. Естественно-приточная вентиляция, во всех помещениях установлены кондиционеры MITSUBISHI ELECTRIC. Датчики движения. Оборудована холодильная комната.

**Мебель, оборудование:** мебель импортная. Кухня (Италия) - фасады массив дерева эмалированные, столешница искусственный камень. Вся техника встроенная Kuppersbusch (дух.шкаф, микроволновка, вар.панель, посудомойка, вытяжка), холодильник Liebherr. Люстры хрустальные с камнями Swarovski (Италия).

**Дополнительные строения:** Гараж с квартирой для персонала 120 кв.м, 2 этаж выполнен в едином стиле с домом.

1 этаж - навес для техники и велосипедов 21 кв.м, гараж на 2 авто 47 кв.м, тамбур 6 кв.м, котельная 11 кв.м. 2 этаж - прихожая 3 кв.м, холл 12 кв.м, столовая 11 кв.м, кухня 9 кв.м, 2 спальни 15 кв.м, санузел 4 кв.м с душевой, кладовая 3 кв.м.

Детская площадка.

**Дополнительная информация о доме:** дом выполнен, как и весь поселок в стиле бельгийской провинции. Фундамент ж/б монолит на ж/б сваях, перекрытия ж/б монолитные.

## Участок

**Площадь участка, соток:** 35

**Тип участка:** парковый с ландшафтом

**Благоустройство участка:** на участке растет газон, сделаны дорожки (площадка для 6 авто и дорожка вокруг дома вымощена брусчаткой), установлена детская площадка.

**Статус земли:** земли населенных пунктов для дачного строительства

**Дополнительная информация об участке:** ровный участок прямоугольной формы. Ограждение спереди - кованный забор на кирпичных столбах с бетонным цоколем, слева и справа кованный на металлических столбах с бетонным цоколем, сзади металлический прозрачный. Участок непосредственно граничит с озером всей своей шириной (45м)

## Коммуникации

**Газ:** есть (магистральный)

**Э/э:** есть (30 кВт)

**Водопровод:** центральный (+ индивидуальная скважина около 70 м)

**Канализация:** централизованная

**Интернет:** есть (оптоволокно)

**Охрана:** есть (строго охраняемый КП: КПП, видеонаблюдение, патрулирование, тревожная кнопка)

## Описание инфраструктуры

На территории поселка разбит ландшафтный парк с мощеными прогулочными аллеями, детский городок, спортивные сооружения, футбольное поле. На берегу озера - пляж и организована набережная для прогулок, лодочная станция. При въезде в поселок находится частный детский сад Sun School. В 2-х километрах расположена знаменитая и современная школа для талантливых детей - "Школа Лето". Поблизости, на въезде в поселок Антоновка, есть продуктовый супермаркет Азбука Вкуса, модный ресторан, ставший уже культовым - Магадан, банк "Открытие", аптека и фитوماгазин, химчистка, магазин цветов, банкомат и частный детский сад "Сказочный Садик". В 5 минутах на автомобиле г. Московский с городской инфраструктурой (школы, детские сады, поликлиника, торговые центры, фитнес-клубы, салоны красоты и др.). В 7 минутах от поселка Бельгийская Деревня находится семейный фитнес-клуб с бассейном, батутным центром и теннисным клубом - Теннис.ру. А в

10 минутах фитнес клуб с бассейном "Дубровка", рестораны Somemeat, Флорентини, Чё Хотели Пили Ели, Птицы и Пчелы и др., а также супермаркет. Удобно добираться до школ на юго-западе Москвы, в 20 минутах езды - известная школа № 109, возглавляемая Ямбургом Е.А. (в 2006 году стала лауреатом национального проекта «Образование»), также известна школа № 51.

### **Элементы положит. окружения**

Озеро, лес