

39 900 000 руб. 437 870 \$ 405 875 €

Курс ЦБ РФ 08.05.24 \$ — 91.12 руб. € — 98.31 руб.



Дом, Былово Код: 195-123

Код: 195-123

Особенности объекта

Загородный дом в классическом стиле в обжитой коттеджной застройке Былово. Качественная отделка из дорогих материалов. В доме 4 спальни, кабинет, теплая терраса. Состав мебели к дому по договоренности. Основная инфраструктура в шаговой доступности. Отсутствие поселковых платежей.

Расположение

Былово

Калужское шоссе, от МКАД по шоссе: 24 км,
всего: 27 км

Тип застройки: обжитой к/п

Дом

Общая площадь строений: 320 м²

Количество уровней: 3

Спален: 4. **С/узлов:** 2. **Комнат всего:** 6.

Опции: машиномест крытых: 4; терраса; холодный подвал; за воротами есть возможность парковки для 4 авто, капитальный вольер для собаки.

Материал стен: кирпич

Облицовка стен: штукатурка короед, декоративные элементы, рустовка; цоколь отделан искусственным камнем

Кровля: мягкая (Katepal (Финляндия))

Окна: стеклопакеты ПВХ (Rehau 2-х камерные ламинированные с внешней стороны, коричневого цвета. На террасе энергосберегающие)

Стадия готовности: под ключ (3 этаж под отделку)

Цоколь: холодный погреб 3.5 кв.м.

1-ый этаж: прихожая 6 кв.м, котельная 7 кв.м, холл 17 кв.м, спальня 15.6 кв.м, гостиная 23 кв.м, кухня 12 кв.м, теплая терраса 20.4 кв.м.

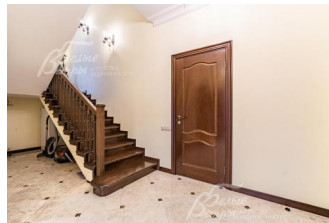
2-ой этаж: спальня 19 кв.м с гардеробной 4 кв.м, спальня 16 кв.м, спальня 16 кв.м, холл + кабинет 31 кв.м, санузел.

3-ий этаж: помещение 60 кв.м.

Описание внутренней отделки: выполнена отделка в классическом стиле из дорогих современных материалов. Стены окрашены американской краской, в спальнях - обои (Германия). На полу испанский керамогранит, в комнатах - немецкий ламинат высокого класса. Лестница на бетонном основании, отделка дуб. Подвесные потолки, двухуровневые. Установлена сантехника GROHE и HANSGRÖHE Германия. Теплые полы под плиткой и в санузлах. Электрика Legrand. Межкомнатные двери шпонированные фирмы Valdo (Италия).

Инженерное обеспечение: в доме установлены газовый котел Vaillant 36 кВт, электрический котел Protherm 24 кВт (резервный), бойлер косвенного

нагрева Drazice 250 л + автономный от электричества и многоуровневая водоочистка и система напорной



аэрации CLACK США. Естественная вентиляция, в гостиной предусмотрен вывод под кондиционер. Сигнализация с датчиками движения и пожаробезопасности с оповещением в спец. службы. Выполнена разводка под систему видеонаблюдения по периметру и внутри дома. Радиаторы отопления по всему дому Global Италия.

Автоматическая система управления отопления (умный дом) с датчиками температур воздуха в помещении и на улице фирмы Vaillant, все подстраивается под заданную температуру. Для удобства установлен дополнительно модуль управления Vaillant на 2-ом этаже. Все группы отопления фирмы Oventrop (Германия). Генератор.

Дополнительные строения:

- Навес на 4 автомобиля, с вентилируемыми боковыми стенами и чердачным помещением;
- Утепленный хозблок с мастерской, капитальный вольер для собак 12 кв.м (5,6x2 м).

Дополнительная информация о доме: дом выполнен в классическом стиле. Фундамент - монолитная плита, ж/б плиты перекрытия. Высота потолков: 1 этаж - 2,9 м; 2 этаж - 2,86 м. Отапливаемая веранда с погребом. Автоматические ворота на въезде.

Участок

Площадь участка, соток: 9

Тип участка: с ландшафтом

Благоустройство участка: на участке высажены плодовые деревья: вишня, груша, яблоки. Плодовые кустарники: смородина, крыжовник. Туи, сосны, декоративные кустарники. Организован дренаж вокруг дома и по участку. По участку разведены 3 точки полива.

Статус земли: земли населенных пунктов, ЛПХ

Дополнительная информация об участке: участок правильной формы находится в центре поселка и огорожен по фасадной части металлическим забором на бетонном основании с бетонными колоннами. Высота забора 2-2,5 м. Автоматические откатные ворота на въезде. Дорожки выложены брусчаткой на бетонном основании. Автоматическая подсветка дома. Датчики света.

Коммуникации

Газ: есть (магистральный)

Э/э: есть (15 кВт)

Водопровод: индивид. скважина (+ колодец)

Канализация: автономная (станция биоочистки)

Интернет: есть (оптоволокно)

Охрана: есть (шлагбаум на въезде)

Описание инфраструктуры

В шаговой доступности находятся новый государственный детский сад и муниципальный детский клуб. Ближайший сетевой магазин расположен в 450 м от дома. В пешей доступности также находится один из лучших парков Новой Москвы - спортивно-досуговый парк Красная Пахра: в парке есть почти все для отдыха и занятия спортом: футбольное поле с искусственным покрытием, волейбольная площадка, баскетбольная площадка, теннисные корты, площадка для воркаута, детские площадки, велосипедные дорожки, превращающиеся зимой в лыжную трассу. Есть пляжная зона с беседками и мангалами. Идеальное место для отдыха всей семьей. Через деревню протекает река Желетовка с большим водоемом. В пешей доступности расположена автобусная остановка, в настоящий момент идет строительство новой станции метро в городе Троицк. В шаговой доступности Михайло-Архангельский храм (1862 года).