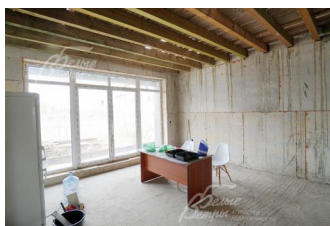


19 300 000 руб. 209 661 \$ 195 652 €

Курс ЦБ РФ 03.05.24 \$ — 92.05 руб. € — 98.64 руб.



[Дом, Бремен КП Код: 479-203](#)

Код: 479-203

Особенности объекта

Дом под отделку в обжитом коттеджном поселке. Функциональная планировка: 2 спальни на первом этаже, санузлы при каждой спальне (всего 6 спален). Панорамные окна. Все коммуникации по границе участка оплачены. На территории поселка детские площадки, прогулочная зона вдоль реки, спортивные площадки воркаут. Прекрасное расположение посёлка, тихое место в непосредственной близости от всей необходимой инфраструктуры. Хорошая транспортная доступность, как на общественном транспорте, так и на личном а/м - удобный выезд и на Калужское и на Киевское шоссе.

Расположение

Бремен КП

Киевское шоссе, от МКАД по шоссе: 7 км, всего: 14 км

Калужское шоссе, от МКАД по шоссе: 11 км,

всего: 18 км

Тип застройки: обжитой к/п

Дом

Общая площадь строений: 350 м²

Год постройки дома: 2019

Количество уровней: 2

Спален: 6. **С/узлов:** 6. **Комнат всего:** 8.

Материал стен: фибропенобетон в несъёмной опалубке из ЛСТК (легкий стальной каркас из оцинкованной стали), с обшивкой с обеих сторон плитами ЦСП. Общая толщина наружных стен 40 см, внутренних стен 30 см.

Облицовка стен: без отделки

Кровля: мягкая (с качественным утеплителем)

Окна: стеклопакеты ПВХ (2-камерные, панорамные)

Стадия готовности: под отделку

1-ый этаж: крыльцо 8 кв.м, котельная 5,5 кв.м, гардероб 3 кв.м, тамбур 8 кв.м, гостевой санузел 3 кв.м, холл 24 кв.м, кухня 13 кв.м, гостиная 58 кв.м, терраса 27,5 кв.м, прачечная 3 кв.м, спальня 16 кв.м с санузлом 4 кв.м, спальня 12 кв.м с санузлом 5 кв.м.

2-ой этаж: холл 14 кв.м, спальня 26 кв.м с санузлом 9 кв.м, спальня 26 кв.м с санузлом 8 кв.м и выходом на балкон 8 кв.м, спальня 19 кв.м с санузлом 8 кв.м, спальня 31 кв.м с санузлом 9 кв.м.

Описание внутренней отделки: под отделку: на полу черновая стяжка, временный деревянный пол между 1-м и 2-м этажами. Временная деревянная лестница. Входная дверь - портал со стеклопакетом и ковкой 1,7 м.

Инженерное обеспечение: естественная вентиляция.

Участок

Площадь участка, соток: 8 (без деревьев)

Статус земли: земли населенных пунктов, дачное строительство

Дополнительная информация об участке: ровный участок правильной формы

Коммуникации

Газ: есть (по границе, оплачен)

Э/э: есть (15 кВт)

Водопровод: центральный (ВЗУ на поселок)

Канализация: централизованная (КНС на поселок)

Охрана: есть