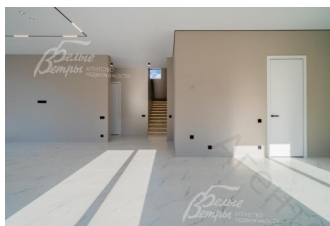
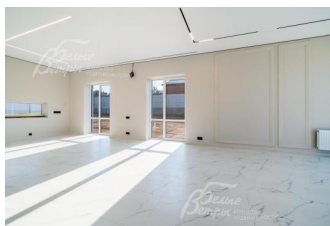
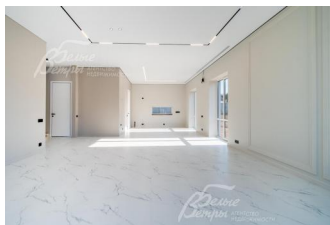
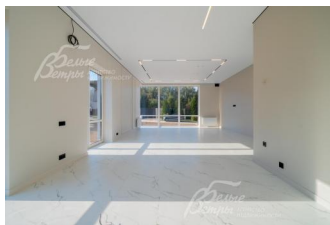
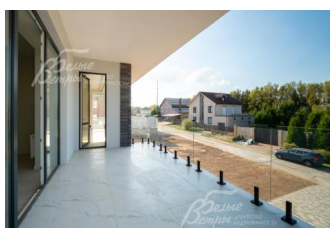


39 795 000 руб. 410 163 \$ 377 122 €

Курс ЦБ РФ 01.11.24 \$ — 97.02 руб. € — 105.52 руб.



[Дом, Чистые ключи КП Код: 594-203](#)

Код: 594-203

Особенности объекта

Новый коттедж "под ключ", в стиле хай-тэк, с плоской кровлей, в охраняемом коттеджном поселке с центральными коммуникациями. Очень качественные строительство и отделка в современном стиле, 5-летний гарантийный срок на дом. Всего 5 спален, из которых одна - на первом этаже и со своим санузлом. Просторная кухня-столовая-гостиная с кладовой при кухне, гардеробная при входе в дом, видовые балконы. Высокие потолки и панорамное остекление (энерго-эффективное остекление, все окна - от пола, в гостиной и главной спальне - огромных размеров). Большой участок правильной формы. Удобный выезд на 2 шоссе. Известная школа "Ника" в 6 минутах езды.

Расположение

Чистые ключи КП (Шаганино)

Калужское шоссе, от МКАД по шоссе: 28 км, всего: 35 км

Тип застройки: обжитой к/п

Дом

Общая площадь строений: 264.3 м²

Год постройки дома: 2024

Количество уровней: 2

Спален: 5. **С/узлов полных:** 2. **С/узлов неполных:** 1.

Комнат всего: 7.

Материал стен: монолитный каркас, керамический блок Porotherm 380мм, утеплитель 100мм ППС-Ф (пенополистирол фасадный)

Облицовка стен: штукатурка Сарагол, декоративные элементы из искусственного камня, цоколь - штукатурка Ваугатix (с гранитной крошкой)

Окна: стеклопакеты ПВХ (двухкамерный, профиль Rehau, энерго-эффективное мультифункциональное стекло (с двумя слоями напыления). Везде панорамные окна (от пола), в гостиной и в главной спальне профиль увеличенной толщины и размером окна 4,5*3м)

Стадия готовности: под ключ

1-ый этаж: холл 14 кв.м, гардероб 5.7 кв.м, котельная-постирочная 9.5 кв.м, санузел 3.6 кв.м, кухня-гостиная 58 кв.м, кладовая при кухне 6.6 кв.м, спальня со своим санузлом 20 кв.м

2-ой этаж: хол 19 кв.м, спальня 28.4 кв.м с выходом на балкон 15 кв.м, спальня с выходом на балкон, спальня 19.5 кв.м, спальня 20 кв.м, санузел 10 кв.м (с ванной).

Описание внутренней отделки: выполнена стильная отделка в современных пастельных тонах, с декоративными элементами. Стены многослойные с

финишной покраской. На полу 2-го этажа - ламинат, в санузлах и на 1ом этаже - керамогранит с водяным

подогревом. Лестница монолитная шириной 1.2м, отделана керамогранитом (цельные ступени), с подсветкой. Натяжные потолки с теневым профилем и разными сценариями освещения. Установлена сантехника CEZARES. Водяные теплые полы в санузлах и на 1-м этаже. Смонтировано отопление, установлены радиаторы и подключены центральные коммуникации: электричество, вода, канализация, магистральный газ будет в 2025 году. Проводной интернет к TV, электрика черного цвета VERKEL. Межкомнатные двери Profil Doors высотой 2.4 м, с фурнитурой черного цвета. Освещение дома - несколько сценариев.

Инженерное обеспечение: установлены электрический котел PROTHERM, бойлер RISPA 150 литров. Естественная вентиляция.

Мебель, оборудование: в санузлах установлена сантехника. Выполнено освещение дома с разными сценариями освещения - трековое освещение плюс встроенные карнизы.

Дополнительная информация о доме: дом выполнен в стиле хай-тек. Ростверковый фундамент на буронабивных сваях. Перекрытия - монолит. Высота потолков: 1 этаж - 3.1 м, 2 этаж - 2.8 м

Участок

Площадь участка, соток: 15

Тип участка: без деревьев

Благоустройство участка: выполнен дренаж.

Дополнительная информация об участке: участок правильной прямоугольной формы находится в центре поселка, выровнен, высажен газон

Коммуникации

Э/э: есть

Водопровод: центральный

Канализация: централизованная

Интернет: есть

Охрана: есть (КПП)