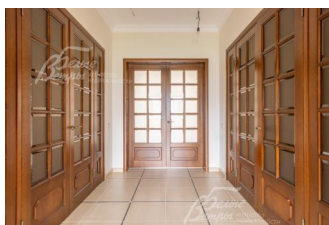
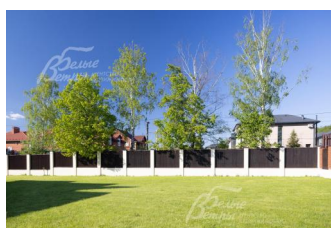


135 000 000 руб. 1 545 100 \$ 1 435 012 €

Курс ЦБ РФ 25.06.24 \$ — 87.37 руб. € — 94.08 руб.



[Дом, Дачи писателей к/п Код: 242-612](#)

Код: 242-612

Особенности объекта

Коттедж с опциями и отделкой премиум-класса: стильная архитектура в классическом стиле; фасад из красивого натурального камня; все помещения большого размера; все спальни с санузлами и гардеробными; двери и полы из массива ценных пород дерева, тканевые обои, широкая лестница, централизованная система кондиционирования; центральные коммуникации, и другое. Удобная транспортная доступность по трем шоссе (метро, ж/д, аэропорт), в 5 мин ходьбы лесной массив. Посмотрите [видео по дому](#)

Расположение

Дачи писателей к/п (Абабурово)
Киевское шоссе, от МКАД по шоссе: 11 км, всего: 13 км
Минское шоссе, от МКАД по шоссе: 11 км, всего: 12 км
Тип застройки: обжитой к/п

Дом

Общая площадь строений: 615 м²
Количество уровней: 3
Спален: 4. **С/узлов полных:** 4. **С/узлов неполных:** 1.
Комнат всего: 7.
Опции: машиномест крытых: 2, в т.ч. в теплом гараже: 2; камин.
Материал стен: кирпичный блок в 2 кирпича + утеплитель
Облицовка стен: цоколь-гранит, стены оштукатурены и отделаны природным камнем - песчаником
Кровля: мягкая (утепленная минеральной ватой 5 слоев 250мм)
Окна: стеклопакеты ПВХ (2-х камерные)
Стадия готовности: под ключ
1-ый этаж: Крыльцо, тамбур 16.4 кв.м, коридор 7 кв.м, кухня-столовая-гостиная 129.5 кв.м, спальня 20 кв.м, котельная 11.6 кв.м, кладовая 10 кв.м, гараж 63 кв.м, с/узел 10.4 кв.м
2-ой этаж: холл-коридор 37 кв.м; спальня 29 с гардеробной 16.9 и с/узлом 16.7 кв.м; спальня 33.3 кв.м с гардеробной 8,1 и с/узлом 10.7 кв.м; спальня 29 с гардеробной 9.1 и с/узлом 10.6 кв.м
3-ий этаж: Мансарда: помещение свободной планировки 103 кв.м, с/узел 8 кв.м, гардеробная 10 кв.м.
Описание внутренней отделки: исключительно элитные материалы: стены оклеены тканевыми обоями; стены и потолок мансардного этажа отделаны длинномерной вагонкой класса "Экстра". Полы покрыты: на 1 этаже керамогранитом с водяным подогревом, на 2 этаже - доской из массива мербау, на 3 этаже - ковровином. Сложные многоуровневые потолки

подогревом, на 2 этаже - доской из массива мербау, на 3 этаже - ковровином. Сложные многоуровневые потолки

из ГКЛ с гипсовыми карнизами, многоуровневые с подсветкой. Лестничный марш - монолитный, отделан дубом. Двери - массив дуба с резьбой. Все коммуникации разведены под ключ. Вся установленная сантехника - "Villeroy & Bosch" и "Hansgrohe". Радиаторы биметаллические.

Инженерное обеспечение: Установлены газовый котел "Buderus" и бойлер на 350 л. По дому разведена и установлена система кондиционирования, видео-наблюдение, подключены датчики движения.

Дополнительная информация о доме: Фундамент - монолитный ленточный. Перекрытия монолитные бетонные с армированием.

Участок

Площадь участка, соток: 24

Тип участка: без деревьев

Благоустройство участка: Сделан дренаж. Газон. Большая парковочная площадка

Статус земли: Земли населенных пунктов, для дачного строительства

Дополнительная информация об участке: Участок прямоугольной формы расположен в середине поселка, огорожен забором на бетонных столбах.

Коммуникации

Газ: есть (магистральный)

Э/э: есть (25 кВт)

Водопровод: центральный

Канализация: централизованная (Дополнительно - резервный септик на участке)

Телефон: возможно подключение

Интернет: возможно подключение

Охрана: есть (видеонаблюдение + патрулирование)

Описание инфраструктуры

В шаговой доступности общеобразовательная школа 1788, детские садики, больница, поликлиника, остановка общественного транспорта. Очень хорошая транспортная доступность, в т.ч. ж/д станция.