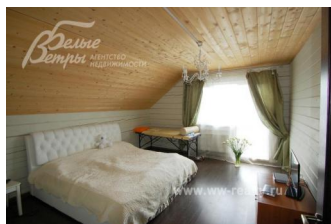
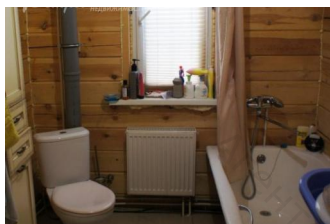


## Снят с реализации

Курс ЦБ РФ 27.09.24 \$ — 92.41 руб. € — 103.19 руб.



## [Дом, Новое Городище КП Код: 129-726](#)

**Код: 129-726**

### Особенности объекта

Полностью готовый к проживанию двухэтажный дом из профилированного бруса в обжитом охраняемом поселке в 10 км от МКАД. Ухоженный участок с плодовыми деревьями.

### Расположение

Новое Городище КП (Городище)  
**Калужское шоссе**, от МКАД по шоссе: 8 км,  
всего: 11 км  
**Тип застройки:** обжитой к/п

### Дом

**Общая площадь строений:** 167 м<sup>2</sup>  
**Количество уровней:** 2  
**Спален:** 5. **С/узлов:** 2. **Комнат всего:** 6.  
**Опции:** терраса.  
**Материал стен:** профилированный брус 200x200  
**Кровля:** металлочерепица  
**Окна:** стеклопакеты ПВХ (с раскладкой, с энергосберегающим напылением)  
**Стадия готовности:** под ключ  
**1-ый этаж:** крыльцо 6 кв.м, тамбур 3 кв.м, котельная 6 кв.м, прихожая 4 кв.м, гардеробная, с/узел 5 кв.м, холл 12 кв.м, кухня-столовая, объединенная с гостиной - 42 кв.м, с выходом на террасу 30.6 кв.м, гостевая спальня 14 кв.м  
**2-ой этаж:** холл 6 кв.м, две спальни по 15 кв.м, с/узел 6 кв.м, две спальни по 18 кв.м с выходами на общий балкон 5.5 кв.м  
**Описание внутренней отделки:** внутренние стены из бруса - окрашены; пол - доска из лиственницы на 1м этаже, на 2м этаже пол отделан ламинатом; потолки окрашены, декорированы деревянными балками. Лестница двухмаршевая с площадкой, каркас из сосны, ступени из лиственницы.  
**Инженерное обеспечение:** все коммуникации разведены по дому, установлены электрический котел на 18 кВт, бойлер на 200 литров, вентиляция естественная приточно-вытяжная, счетчики воды и электричества.  
**Мебель, оборудование:** Кухонный гарнитур со встроенной бытовой техникой.  
**Дополнительная информация о доме:** Дом выполнен в стиле "Кантри". Фундамент дома монолитный, деревянные перекрытия, высота потолков 3 метра.

### Участок

**Площадь участка, соток:** 7

**Тип участка:** прилесной с садовыми деревьями

**Благоустройство участка:** на участке газон, взрослые плодовые деревья (яблони и др.), кустарники, цветники; сделан дренаж участка

**Статус земли:** земли населенных пунктов

**Дополнительная информация об участке:** участок прямоугольной формы на краю поселка, граничит с лесным массивом, огорожен забором из металлопрофиля, организована площадка для стоянки а/м

## Коммуникации

**Газ:** есть (магистральный по границе, подключение за доп.оплату)

**Э/э:** есть (18 кВт)

**Водопровод:** центральный

**Канализация:** централизованная

**Интернет:** возможно подключение (есть спутниковое ТВ - "Триколор")

**Охрана:** есть (КПП)

## Описание инфраструктуры

Рядом полная развитая инфраструктура поселка Воскресенское, пансионат «Воскресенское» позволяет жителям пользоваться развитой инфраструктурой и спортивно-оздоровительным комплексом

## Элементы положит. окружения

Участок граничит с лесным массивом - в 300 метрах, пруды в 1 км от поселка.

## Комментарий к цене

Возможен торг