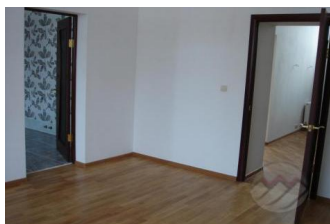
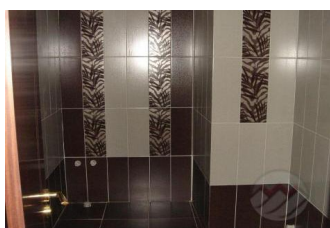


Снят с реализации

Курс ЦБ РФ 26.06.24 \$ — 87.28 руб. € — 93.73 руб.



[Дом, Новое Городище КП Код: 129-806](#)

Код: 129-806

Особенности объекта

Новый кирпичный дом, полностью готов к проживанию, расположенный в обжитом охраняемом поселке. В доме: каминный зал, кухня-столовая, зимний сад, 5 спален, кабинет, 4 с/узла, зона для релакса с сауной, купелью и комнатой отдыха. Качественная и стильная отделка.

Расположение

Новое Городище КП (Городище)
Калужское шоссе, от МКАД по шоссе: 8 км,
всего: 11 км
Тип застройки: обжитой к/п

Дом

Общая площадь строений: 386.2 м² (по документам - 256.6 кв.м)

Год постройки дома: 2006

Количество уровней: 4

Материал стен: кирпич

Облицовка стен: штукатурка

Кровля: металлочерепица

Окна: стеклопакеты деревянные

Стадия готовности: под ключ

Цоколь: сауна, душевая, с/узел, комната отдыха, комната с купелью

1-ый этаж: гараж на 2 а/м, холл, кладовая, каминный зал, кухня, зимний сад

2-ой этаж: кабинет (межуровневый этаж), 3 спальни, 2 с/узла, кладовая

3-ий этаж: 2 спальни, с/узел, кладовая

Описание внутренней отделки: стены ошпаклеваны; полы - паркет, в с/узлах - плитка на полу и стенах; установлены межкомнатные двери, деревянный лестничный марш

Инженерное обеспечение: установлен котел Bosh, внешний блок кондиционера, счетчики электричества

Дополнительные строения: Закрытая беседка, можно использовать как дом для обслуживающего персонала

Участок

Площадь участка, соток: 12

Тип участка: поле

Благоустройство участка: на участке организован газон, залиты дорожки, сделаны электрические выводы под фонари, сделан дренаж

Коммуникации

Газ: есть

Э/э: есть

Водопровод: центральный

Канализация: централизованная

Телефон: возможно подключение

Интернет: возможно подключение

Охрана: есть (ЧОП, организовано два въезда в поселок. Парадный въезд планируется через «Архангельское»)

Описание инфраструктуры

Рядом полная развитая инфраструктура поселка Воскресенское, пансионат «Воскресенское» позволяет жителям пользоваться развитой инфраструктурой и спортивно-оздоровительным комплексом

Элементы положит. окружения

Лесной массив, река