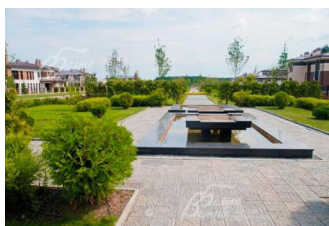
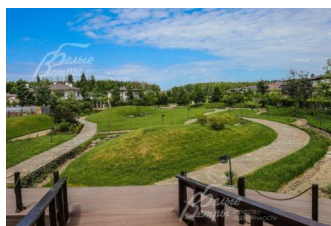
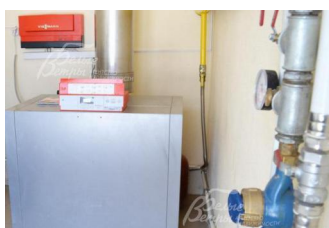


Снят с реализации

Курс ЦБ РФ 26.06.24 \$ — 87.28 руб. € — 93.73 руб.



[Дом, Графские пруды КП Код: 228-812](#)

Код: 228-812

Особенности объекта

Дом в современном поселке высокого уровня, окруженном на несколько километров лишь реликтовым лесом. В поселке свой пруд 1.6 га, бульвар, инфраструктура.

Расположение

Графские пруды КП (Каменка)
Киевское шоссе, от МКАД по шоссе: 21 км, всего: 28 км
Тип застройки: формирующийся к/п

Дом

Общая площадь строений: 423 м²
Год постройки дома: 2008
Количество уровней: 2
Спален: 6. **С/узлов:** 4. **Комнат всего:** 7.
Материал стен: строительный поризованный камень
Облицовка стен: штукатурка
Кровля: металлочерепица
Окна: стеклопакеты алюминиевые
Стадия готовности: под отделку
1-ый этаж: свободная планировка, возможно организовать: спальня, с/узел, гостиная с кухней-столовой, гардеробная, кабинет
2-ой этаж: свободная планировка, возможно организовать: 3 спальни (каждая с с/узлом), кабинет
Описание внутренней отделки: стены, пол и потолки - "под отделку"; установлена временная лестница, выполнена разводка коммуникаций, установлены радиаторы Kermi
Инженерное обеспечение: установлено газовое оборудование Viessmann, нагревательные приборы Kermi, предусмотрено кондиционирование
Дополнительная информация о доме: Единый архитектурный стиль домов - в стиле архитектора Фрэнка Ллойда Райта (США).

Участок

Площадь участка, соток: 20
Тип участка: граничит с лесом
Благоустройство участка: в стоимость входит ландшафтный дизайн
Статус земли: земли поселений, ИЖС
Дополнительная информация об участке: участок прямоугольной формы

Коммуникации

Газ: есть (магистральный)

Э/э: есть

Водопровод: центральный

Канализация: централизованная

Телефон: возможно подключение (МГТС, за доп.плату)

Интернет: возможно подключение (оптоволокно, за доп.плату)

Охрана: есть

Описание инфраструктуры

В поселке есть бульвар с ландшафтным парком, с фонтанами и с малыми архитектурными формами, прогулочные зоны с беседками. Имеется пруд с зоной отдыха (лодки, шезлонги, пляж), детские площадки и многофункциональная спортивная площадка (мини-футбол, волейбольная площадка с песком, баскетбол, теннис, зимой - каток), лыжная трасса вокруг поселка 6,5 км, велодорожки, диск-гольф парк на 9 корзин, пункт доставки и выдачи, ресторан. Детский клуб для детей дошкольного возраста.

Элементы положит. окружения

Реликтовый лес глубиной до 5 км, пруд площадью 1,6 га.