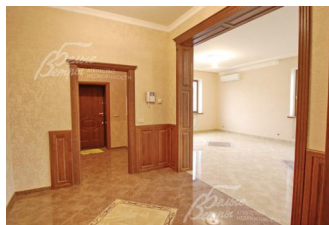


Снят с реализации

Курс ЦБ РФ 16.06.24 \$ — 89.07 руб. € — 95.15 руб.



[Дом, Империял КП Код: 412-808](#)

Код: 412-808

Особенности объекта

Качественно выполненный дом, полностью готовый к проживанию. Прекрасная планировка, дорогие и качественные отделочные материалы, хорошее инженерное оборудование. Прогоуляйтесь по дому с помощью [видеоролика](#). Расположен в охраняемом коттеджном поселке с солидным окружением. Поселок вплотную примыкает к загородному комплексу «Империял Парк Отель & SPA». На территории поселка действующий Детский Сад и Начальная школа 1-4 класс.

Расположение

Империял КП (Рогозинино)

Киевское шоссе, от МКАД по шоссе: 21 км, всего: 24 км

Калужское шоссе, от МКАД по шоссе: 17 км, всего: 28 км

Тип застройки: сформированный к/п

Дом

Общая площадь строений: 511 м² (Дом 406 кв.м, гараж с квартирой для персонала 105 кв.м)

Год постройки дома: 2012

Количество уровней: 3

Спален: 5. **С/узлов:** 6. **Комнат всего:** 7.

Опции: машиномест крытых: 2, в т.ч. в теплом гараже: 2; сауна; терраса; камин.

Материал стен: кирпич

Облицовка стен: кирпич

Кровля: мягкая ("Катепал" с мембранами)

Окна: стеклопакеты ПВХ

Стадия готовности: под ключ

1-ый этаж: Прихожая, холл 8 кв.м, гостиная с камином 53 кв.м, кухня 17.5 кв.м (с выходом на террасу 10 кв.м), коридор с лестницей 22 кв.м, комната для гостей 24 кв.м с санузлом 7 кв.м, котельная 11.5 кв.м, санузел, зона сауны 15 кв.м с парной

2-ой этаж: Холл 16 кв.м, кабинет 27 кв.м, спальня 17 кв.м с с/узлом 8 кв.м, спальня 18 кв.м с с/узлом 8 кв.м, главная спальня 26 кв.м с ванной комнатой 16 кв.м и с гардеробной 15 кв.м.

3-ий этаж: мансарда - помещение свободного назначения 80 кв.м

Описание внутренней отделки: Обои производства Германии, Англии, Италии, в сузах плитка (Италия). На полу мрамор, плитка керамогранит (с водяным подогревом), паркетная доска. Дубовый лестничный марш шириной 1,2 м. Установлена сантехника производства Германии, Швейцарии. Установлены итальянские двери из дубового шпона.

Инженерное обеспечение: котел "Бакси" (Италия),

бойлер "Рефлекс" на 350 литров. Выполнена разводка всех коммуникаций. В каждой комнате есть закладные под

кондиционеры.

Дополнительные строения: Гараж 48 кв.м на 2 а/м.

Дополнительная информация о доме: Фундамент монолитный, железобетонные перекрытия. Высота потолков: 1 этаж - 3.3 м, 2 этаж - 3.1 м.

Участок

Площадь участка, соток: 15

Тип участка: без деревьев

Благоустройство участка: дорожки из брусчатки, газон, место под беседку, уличное освещение, дренаж вокруг дома

Статус земли: земли населенных пунктов для ИЖС

Коммуникации

Газ: есть

Э/э: есть (15 кВт)

Водопровод: центральный

Канализация: централизованная

Телефон: возможно подключение

Интернет: возможно подключение

Охрана: есть (строгая охрана КПП, видеонаблюдение, патрулирование)

Описание инфраструктуры

п. Первомайское и загородного клуба «[Империял Парк Отель & SPA](#)», включающего в себя: детский сад, школу-пансионат, бизнес-центр с конференц-залами, рестораны, ночной клуб «Сафари», фитнес-центр, SPA-клуб, 25-метровый бассейн с гейзером и массажными противотоками, детский бассейн с горкой, финские сауны и турецкий хамам, арома-баня, косметология, солярий, имидж-студия, банкоматы, прачечная, химчистка, мини-отель «Акварель». А также рыбалка, катание на лошадях, квадроциклы, пейнтбол, тир, теннисные корты, баскетбол, залы единоборств, парковка. В Рогозинино: Торговый центр, магазин Перекресток, Русская теннисная академия

Элементы положит. окружения

Поселок расположен в окружении леса, рядом три озера.