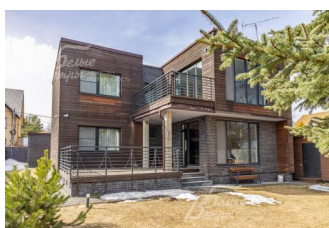


58 000 000 руб. 637 897 \$ 586 465 €

Курс ЦБ РФ 17.05.24 \$ — 90.92 руб. € — 98.90 руб.



[Дом, Искра к/п Код: 134-636](#)

Код: 134-636

Особенности объекта

Дом с современным дизайнерским ремонтом и мебелью в коттеджном поселке Искра. Отличный функционал: 5 спален, гардеробные, кабинет, объединенное пространство гостиной, кухни и столовой с деревянным камином. Панорамное остекление. На участке растут взрослые хвойные деревья. Есть зона барбекю, гараж, хоз.блок, парковка для авто.

В поселке свыше 50 жилых домов, в пешей доступности средняя школа, школа искусств, два детских сада, сеть магазинов, Центр культуры и спорта. Ведется строительство многофункционального спортивно-оздоровительного и жилого комплекса, а так же запланированы такие инфраструктурные объекты, как Академия художественной гимнастики, школа единоборств, торгово-выставочный комплекс, образовательный Центр дизайна.

Расположение

Искра к/п (Ватутинки)

Калужское шоссе, от МКАД по шоссе: 16 км, всего: 17 км

Тип застройки: обжитой к/п

Дом

Общая площадь строений: 309 м²

Количество уровней: 2

Спален: 5. **С/узлов:** 3. **Опции:** терраса; камин.

Материал стен: кирпич

Облицовка стен: кирпич + дерево

Окна: стеклопакеты алюминиевые

Стадия готовности: меблирован

1-ый этаж: гардеробная для верхней одежды, гостиная, совмещенная с кухонной и обеденной зоной, выход на террасу, гостевая спальня, кабинет, санузел.

2-ой этаж: мастер спальня с санузлом и гардеробной, детская спальня с гардеробной, спальня, спальня с выходом на террасу и санузел

Описание внутренней отделки: выполнена стильная отделка под ключ. На стенах декоративная штукатурка, кирпич (в зоне столовой), в спальнях стены окрашены в спокойные тона. Установлена качественная сантехника. Все коммуникации разведены под ключ.

Мебель, оборудование: дом полностью меблирован современной мебелью. Установлен кухонный гарнитур со встроенной техникой и с островом. Обеденная группа на 6 персон. В гостиной 2 кожаных дивана и журнальный стол из массива. В спальнях много корпусной мебели из массива, в том числе кровати, тумбы, шкафы, комоды В каждой спальне есть спальня гарнитур. Везде красивые люстры, шторы и тюль.

тумбы, шкафы, комоды В каждой спальне есть спальня гарнитур. Везде красивые люстры, шторы и тюль.

Дополнительные строения:

- Гараж на одну машину, автономная квартира для персонала;
- Хозяйственный блок для хранения инвентаря.

Участок

Площадь участка, соток: 10

Тип участка: с деревьями

Благоустройство участка: участок засеян газоном, высажены плодовые деревья и несколько крупномеров. Есть оборудованная зона барбекю и парковка, вымощенная гранитной брусчаткой.

Дополнительная информация об участке: участок правильной формы огорожен по периметру деревянным забором.

Коммуникации

Газ: есть (магистральный)

Э/э: есть (15 кВт)

Водопровод: центральный

Канализация: централизованная

Описание инфраструктуры

Спортивная и детская площадки в поселке, полная городская инфраструктура поселка Ватутинки (школа, детский сад, магазины, аптека и т.д.). В 2025 г в одном километре от поселка будет построена станция метро Ватутинки.

Элементы положит. окружения

В поселке свыше 50 жилых домов, средняя школа, школа искусств, два детских сада, сеть магазинов, Центр культуры и спорта. Ведется строительство многофункционального спортивно-оздоровительного и жилого комплекса, а так же запланированы такие инфраструктурные объекты, как Академия художественной гимнастики, школа единоборств, торгово-выставочный комплекс, образовательный Центр дизайна.