

Снят с реализации

Курс ЦБ РФ 17.06.24 \$ — 89.07 руб. € — 95.15 руб.

[Дом, Изумрудная долина к/п Код: 560-720](#)

Код: 560-720

Особенности объекта

Монолитно-кирпичный коттедж под отделку на большом прилесном участке. Отличное качество строительства. Со всеми опциями для дома премиального уровня: большой переливной бассейн, бильярдная, кинозал, квартира для персонала.

Расположение

Изумрудная долина к/п (Ширяево)

Калужское шоссе, от МКАД по шоссе: 17 км, всего: 23 км

Киевское шоссе, от МКАД по шоссе: 21 км, всего: 30 км

Тип застройки: обжитой к/п

Дом

Общая площадь строений: 890 м² (дом 815 кв.м + гараж 75 кв.м)

Год постройки дома: 2010

Количество уровней: 3

Спален: 6. **С/узлов:** 5. **Комнат всего:** 7.

Опции: бассейн; машиномест крытых: 1, в т.ч. в теплом гараже: 1; сауна; квартира для персонала; терраса; холодный подвал; джакузи 2,5х2,5м, кинозал, бильярдная.

Материал стен: монолит, утеплитель 40 см;

Облицовка стен: декоративная

Кровля: мягкая

Окна: стеклопакеты алюминиевые

Стадия готовности: под отделку

Цоколь: холл 27 кв.м, бильярдная 78 кв.м, кладовая 13.4 кв.м, кинотеатр 27.5 кв.м, кладовая 20 кв.м, подсобное 30 кв.м, кладовая 7 кв.м, кладовая 18 кв.м, коридор 60 кв.м;

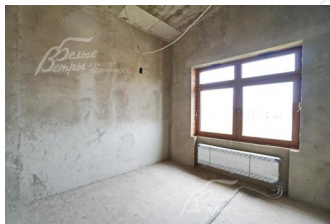
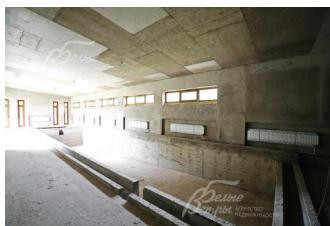
1-ый этаж: прихожая 10 кв.м, гардеробная 5 кв.м, кладовая 6 кв.м, с/у 3.3 кв.м, кухня-столовая 94 кв.м, 42 кв.м, с/у 6 кв.м, коридор 5,6 кв.м, постирочная 11 кв.м, кладовая 5 кв.м, баня 5 кв.м, бассейн 141.5 кв.м, терраса 24 кв.м;

2-ой этаж: комната 22.4 кв.м, с/у 14.5 кв.м, комната 29.6 кв.м, комната 20 кв.м, комната 14 кв.м, коридор 3.6 кв.м, с/у 7 кв.м, комната 18.6 кв.м, с/у 6.4 кв.м, коридор 6 кв.м, комната 15.6 кв.м, коридор 15 кв.м, лоджия 2,6 кв.м, балкон 3 кв.м;

Описание внутренней отделки: стены оштукатурены, полы монолитные, лестница монолитная; отопительные коммуникации разведены и установлены радиаторы;

Инженерное обеспечение: котёл Vaillant (Вайлант); естественная вентиляция

Дополнительные строения: гараж с комнатой для персонала 75 кв.м;



Дополнительная информация о доме: фундамент ленточный, перекрытия монолитные; высота потолков:

цоколь - 2.92 кв.м, 1 этаж -3.32 кв.м (в черновой), 2-й этаж - от 2.95 до 4.3 кв.м (скатные); дом выполнен в архитектурном стиле шале

Участок

Площадь участка, соток: 50 (29 сот. в собственности + 21 сот. леса в аренде)

Тип участка: граничит с лесом

Благоустройство участка: дренажная система, высажен газон

Статус земли: земли населённых пунктов, для ИЖС.

Дополнительная информация об участке: ограждение на фундаменте на фасадной части; по бокам - забор соседей (порзрачный); участок прямоугольной формы расположен в КП крайним к лесу

Коммуникации

Газ: есть

Э/э: есть

Водопровод: центральный

Канализация: централизованная

Интернет: есть (оптиковолокно)

Охрана: есть (КПП, шлагмауб)

Описание инфраструктуры

Инфраструктура п.Птичное и Горчаково (магазины, банк, школа, детские сады и д.р.). Рядом Русская Теннисная Академия, ресторан Весна, частная школы Vnukovo School. ОТЕЛЬ Империял. В г.Троицке: фитнес-центр бизнес-класса с бассейном [Резиденция](#), [рестораны Заречье](#), Пикник на обочине, школы, детские сады, развивающие центры для детей ([Центр Буракова](#)), больницы

Элементы положит. окружения

лес