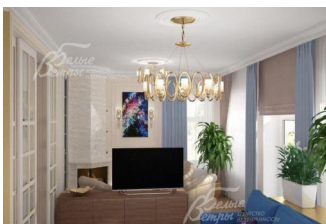


Снят с реализации

Курс ЦБ РФ 17.06.24 \$ — 89.07 руб. € — 95.15 руб.



[Дом, Изумрудная долина к/п Код: 560-915](#)

Код: 560-915

Примечание. Возможен обмен с доплатой на:
квартиру в Москве

Особенности объекта

Кирпичный дом, расположен на второй линии от леса в статусном обжитом коттеджном поселке со всеми центральными коммуникациями между Калужским и Киевским шоссе. ИЖС, московская прописка. Рядом г. Троицк, Империл парк отель

Расположение

Изумрудная долина к/п (Ширяево)
Калужское шоссе, от МКАД по шоссе: 17 км, всего: 23 км
Киевское шоссе, от МКАД по шоссе: 21 км, всего: 30 км
Тип застройки: обжитой к/п

Дом

Общая площадь строений: 324 м²
Количество уровней: 3
Спален: 6. **С/узел:** 4. **Комнат всего:** 7.
Опции: сауна; терраса.
Материал стен: кирпич (380мм) + утеплитель (минплита 100мм)
Облицовка стен: структурная штукатурка + элементы декора
Кровля: металлочерепица
Окна: стеклопакеты ПВХ
Стадия готовности: под отделку (стены оштукатурены)
1-ый этаж: Кухня-столовая 52 кв.м, гостиная 30 кв.м, с/узел, котельная 8.5 кв.м, гараж 26 кв.м.
2-ой этаж: Спальня 34.6 кв.м, спальня 30 кв.м, спальня 13 кв.м, спальня 18 кв.м, с/узел 7.4 кв.м, с/узел 6.6 кв.м.
3-ий этаж: Мансарда: помещение свободного назначения 78.6 кв.м. Возможная планировка: спальня 30 кв.м, холл 16.5 кв.м, спальня 18 кв.м, с/узел 14 кв.м.

Участок

Площадь участка, соток: 12
Тип участка: без деревьев
Благоустройство участка: Растет садовый кустарник
Статус земли: земли населенных пунктов для ИЖС

Коммуникации

Газ: есть (магистральный, по границе)

Э/э: есть (11 кВт, по границе участка)

Водопровод: центральный (по границе)

Канализация: централизованная (по границе)

Телефон: есть (по границе)

Интернет: есть (по границе)

Охрана: есть (ЧОП)

Описание инфраструктуры

Инфраструктура п.Птичное и Горчаково (магазины, банк, школа, детские сады и д.р.). Рядом Русская Теннисная Академия, ресторан Весна, частная школы Vnukovo School. Отель Империял. В г.Троицке: фитнес-центр бизнес-класса с бассейном [Резиденция](#), [рестораны Заречье](#), Пикник на обочине, школы, детские сады, развивающие центры для детей ([Центр Буракова](#)), больницы