

Снят с реализации

Курс ЦБ РФ 18.06.24 \$ — 89.05 руб. € — 95.39 руб.

[Дом, Ямонтово Код: 145-719](#)

Код: 145-719

Особенности объекта

ПРОДАЕТСЯ [МИНИ-ГОСТИНИЦА](#). Хорошая транспортная доступность как личным так и общественным транспортом (до м.Теплый Стан). Состоит из шести двухкомнатных квартир, в каждой - две комнаты, кухня и раздельный сан.узел. Высокий цокольный этаж с большими окнами предназначен для администрации, бытовых и технических нужд. Рядом инфраструктура п.Воскресенское. Потенциальные арендаторы - персонал Меги и других близлежащих объектов инфраструктуры.

Расположение

Ямонтово

Калужское шоссе, от МКАД по шоссе: 8 км, всего: 10 км

Тип застройки: коттеджная застройка

Дом

Общая площадь строений: 411 м²

Год постройки дома: 2010

Количество уровней: 4

Материал стен: керамзит-бетонные блоки

Окна: стеклопакеты ПВХ

Стадия готовности: под чистовую отделку (снаружи дом под отделку)

Цоколь: помещения свободного назначения: подходит для организации служебно-бытовых помещений, где можно организовать административное помещение, постирочную, кладовую и др.

1-ый этаж: две зеркальных квартиры площадью по 46 кв.м: кухня 8 кв.м, две спальни по 14 кв.м, раздельный с/узел 3 кв.м и 1,8 кв.м, холл 5,7 кв.м

2-ой этаж: две зеркальных квартиры площадью по 46 кв.м: кухня 8 кв.м, две спальни по 14 кв.м, раздельный с/узел 3 кв.м и 1,8 кв.м, холл 5,7 кв.м

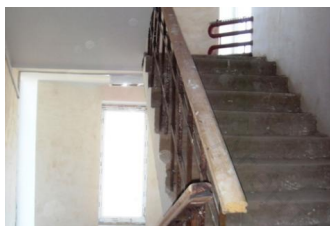
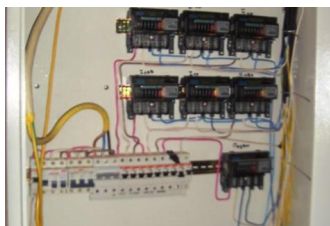
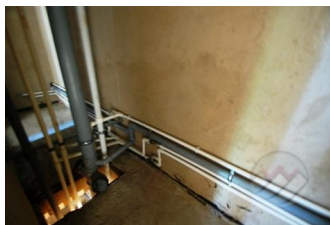
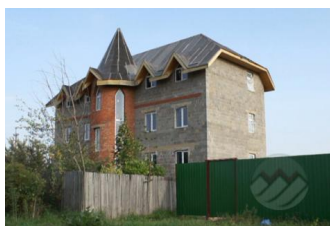
3-ий этаж: две зеркальных квартиры площадью по 46 кв.м: кухня 8 кв.м, две спальни по 14 кв.м, раздельный с/узел 3 кв.м и 1,8 кв.м, холл 5,7 кв.м

Описание внутренней отделки: выполнена чистовая стяжка полов; установлен железобетонный лестничный марш

Инженерное обеспечение: установлен электрический котел, счетчики электричества; произведена разводка коммуникаций по дому (электричество, отопление, канализация, водоснабжение); установлены радиаторы

Дополнительная информация о доме: Дом с ж/б перекрытиями и высотой потолков 2,75м

Участок



Площадь участка, соток: 14.15 (состоит из двух участков 12 и 2,15 соток)

Тип участка: без деревьев

Статус земли: земли населенных пунктов, для ведения личного подсобного хозяйства

Дополнительная информация об участке: участок с ровным рельефом, прямоугольной формы, расположенный на краю поселка и огороженный забором

Коммуникации

Газ: есть (получены ТУ)

Э/э: есть

Водопровод: колодец

Канализация: централизованная (магистральная)

Описание инфраструктуры

Вблизи полноценная инфраструктура поселка Воскресенское: школы; детсады; спортивные секции; школа прикладных искусств; поликлиника, амбулатория и стационар; воскресная православная школа. ТРЦ Мега, Ашан. В пешей доступности остановка общественного транспорта. В 5 мин езды метро Ольховая, Бунинская аллея, Прокшино

Элементы положит. окружения

Тихое место вблизи лесного массива.