

Снят с реализации

Курс ЦБ РФ 17.06.24 \$ — 89.07 руб. € — 95.15 руб.

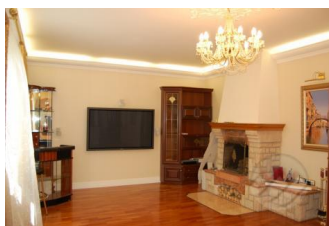


[Дом, Ямонтово Код: 145-815](#)

Код: 145-815

Особенности объекта

Кирпичный, меблированный дом с бассейном в обжитом охраняемом поселке, вблизи Москвы. Функциональная планировка: просторная гостиная с камином, шесть комнат, кабинет, зона для релакса с бассейном, сауной, тренажерным залом, бильярдной и комнатой отдыха, зимний сад, огромная веранда. [Посмотрите видеоролик по дому в Ямонтово](#). На участке декоративный пруд, летний бассейн, теннисный корт, отдельностоящая баня. Солидное окружение.



Расположение

Ямонтово
Калужское шоссе, от МКАД по шоссе: 8 км,
всего: 10 км
Тип застройки: обжитой к/п



Дом

Общая площадь строений: 700 м² (в т.ч.: жилой дом 600 кв.м + баня 100 кв.м)

Количество уровней: 4

Опции: бассейн; баня; камин.

Материал стен: кирпич

Облицовка стен: штукатурка, "дикий" камень

Кровля: металлочерепица

Окна: стеклопакеты ПВХ

Стадия готовности: меблирован

Цоколь: холл 15 кв.м, зона бассейна 30 кв.м (чаша бассейна 3x7м, глубиной 1.5 м), сауна 7 кв.м, с/узел 5 кв.м, постирочная и тренажерный зал 15 кв.м, зал для аэробики 20 кв.м, бильярдная 35 кв.м, комната отдыха 20 кв.м

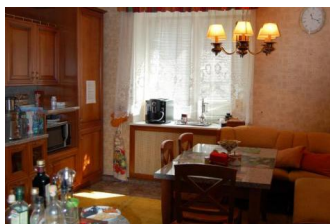
1-ый этаж: тамбур 6 кв.м, холл 20 кв.м, гостиная с камином 35 кв.м, кухня-столовая 20 кв.м, с/узел с джакузи и биде 16 кв.м, спальня 20 кв.м, котельная 10 кв.м, гараж 35 кв.м

2-ой этаж: кабинет 20 кв.м, веранда 40 кв.м, гардеробная 18 кв.м, хозяйская спальня 35 кв.м, с/узел 15 кв.м, две детских спальни по 25 кв.м, с/узел 13 кв.м, зимний сад 20 кв.м

3-ий этаж: 2 спальни для гостей 25 и 18 кв.м, гардеробная, помещение хозяйственного назначения (можно переделать под с/узел)

Описание внутренней отделки: стены - панели, обои, декоративная штукатурка; полы - паркетная доска; потолки - натяжные в с/узлах, в комнатах декоративные; установлен сосновый лестничный марш; дубовые двери и подоконники; выполнена разводка коммуникаций по дому, установлена импортная сантехника

Инженерное обеспечение: установлены котел и бойлер Protherm, система очистки воды, сплит система кондиционирования, счетчики воды и электричества,



сигнализация

Мебель, оборудование: Итальянская мебель и бытовая техника

Дополнительные строения: бревенчатая баня 100 кв.м: 1й этаж - холл, дровяная 15 кв.м, комната отдыха 20 кв.м, санузел, погреб. 2ой этаж - кухня 5 кв.м, холл, три спальни.

Дополнительная информация о доме: архитектурный стиль дома - классика с элементами барокко

Участок

Площадь участка, соток: 13

Тип участка: с ландшафтом и высаженными деревьями

Благоустройство участка: по всему участку сделан дренаж, засеян газон, проведен ландшафтный дизайн. Посажены фруктовые и лесные деревья, туи. Проложены дорожки, выполнено освещение участка. Также на участке альпийская горка, декоративный пруд. Большой бассейн, теннисный корт, беседка-барбекю

Статус земли: ИЖС

Дополнительная информация об участке: прямоугольной формы, расположен в центре поселка, огорожен кирпичным забором, въездные кованые ворота

Коммуникации

Газ: есть (магистральный)

Э/э: есть (15 кВт)

Водопровод: центральный

Канализация: централизованная

Телефон: есть (МГТС)

Интернет: возможно подключение (есть кабельное ТВ)

Охрана: есть

Описание инфраструктуры

Вблизи полноценная инфраструктура поселка Воскресенское: школы; детсады; спортивные секции; школа прикладных искусств; поликлиника, амбулатория и стационар; воскресная православная школа. ТРЦ Мега, Ашан. В пешей доступности остановка общественного транспорта. В 5 мин езды метро Ольховая, Бунинская аллея, Прокшино

Элементы положит. окружения

Лесной массив, близость к Москве