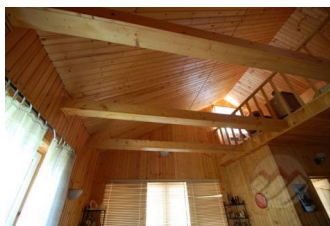
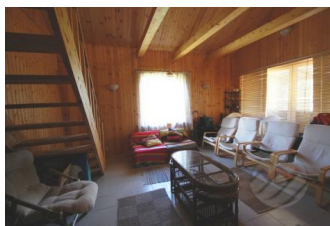


## Снят с реализации

Курс ЦБ РФ 27.09.24 \$ — 92.41 руб. € — 103.19 руб.



## [Дом, Каракашево СНТ Код: 505-101](#)

**Код: 505-101**

### Особенности объекта

Уникальное предложение для комфортного проживания за городом! [Посмотрите видеоролик!](#) Деревянный коттедж с мебелью, где рационально разместились три спальни, кухня-столовая, гостиная, веранда. И гостевой дом с сауной, гостиной со вторым светом и спальней. Ухоженный участок с летним бассейном, выполненным ландшафтом, высаженными плодовыми деревьями и кустарниками.

### Расположение

Каракашево СНТ (Воскресенское)  
**Калужское шоссе**, от МКАД по шоссе: 8 км,  
всего: 13 км  
**Тип застройки:** обжитой к/п

### Дом

**Общая площадь строений:** 191.7 м<sup>2</sup> (в т.ч.: основной дом 118.5 кв.м, гостевой дом 73 кв.м)

**Год постройки дома:** 2001

**Количество уровней:** 2

**Материал стен:** брус

**Облицовка стен:** блокхаус, дикий камень

**Кровля:** металлочерепица

**Окна:** стеклопакеты ПВХ

**Стадия готовности:** мебелирован

**1-ый этаж:** прихожая, холл 9.5 м, кухня-столовая 32 кв.м, гостиная 15 кв.м, с/узел 3 кв.м, терраса 6.5 кв.м

**2-ой этаж:** холл, три спальни 12 кв.м, 14 кв.м и 13.6 кв.м, гардеробная 7.7 кв.м

**Описание внутренней отделки:** стены - блокхаус, вагонка; пол и потолок - сосновая доска, лестничный марш деревянный (сосна), двери дубовые, подоконники пластиковые

**Инженерное обеспечение:** установлен электрический котел, система очистки воды, вентиляция естественная, счетчики воды и электричества

**Мебель, оборудование:** дом полностью мебелирован, кухня со встроенной техникой, в санузле установлена импортная сантехника

**Дополнительные строения:** Гостевой дом 73 кв.м: сауна с душевой, комната отдыха со вторым светом, спальня.

**Дополнительная информация о доме:** фундамент ленточный, перекрытия деревянные, высота потолков 2.5 - 2.7 м

### Участок

**Площадь участка, соток:** 8

**Тип участка:** парковый с высаженными деревьями

**Благоустройство участка:** выполнен ландшафтный дизайн участка: газон, цветники, дорожки с фонариками; высажены садовые деревья, декоративные кустарники.

**Статус земли:** земли с/х назначения, для садоводства

**Дополнительная информация об участке:** участок прямоугольной формы в центре поселка, огорожен деревянным забором

## Коммуникации

**Э/э:** есть (10 кВт)

**Водопровод:** индивид. скважина

**Канализация:** автономная

**Телефон:** возможно подключение

**Интернет:** возможно подключение

## Описание инфраструктуры

Инфраструктура п.Воскресенское.

## Элементы положит. окружения

Поблизости расположен лесной массив, река.