

## Снят с реализации

Курс ЦБ РФ 16.06.24 \$ — 89.07 руб. € — 95.15 руб.

### [Дом, Кленово Код: 306-304](#)

**Код: 306-304**

#### Особенности объекта

Красивый деревянный дом (клееный брус) с мебелью и техникой. Функциональная планировка. Качественные материалы отделки, дорогая мебель. На ухоженном участке с лесными и плодовыми деревьями, кустарниками и цветами - русская баня с купелью, закрытая беседка для барбекю с печью, теплый большой гараж и др. Газ есть. Жилой поселок.

#### Расположение

Кленово

**Варшавское шоссе**, от МКАД по шоссе: 32 км,  
всего: 35 км

**Калужское шоссе**, от МКАД по шоссе: 29 км,  
всего: 45 км

**Тип застройки:** коттеджная застройка

#### Дом

**Общая площадь строений:** 332 м<sup>2</sup> (Жилой дом 216.7 кв.м + гараж 50 кв.м + баня 32 кв.м + мангальница 24 кв.м + хозблок 10 кв.м)

**Количество уровней:** 2

**Спален:** 6. **С/узлов:** 2. **Комнат всего:** 7.

**Опции:** машиномест крытых: 2; баня; купель; терраса; камин.

**Материал стен:** клееный брус 20 см X 20 см

**Облицовка стен:** Брус окрашен, цоколь отделан искусственным камнем

**Кровля:** мягкая

**Окна:** стеклопакеты деревянные

**Стадия готовности:** мебелирован

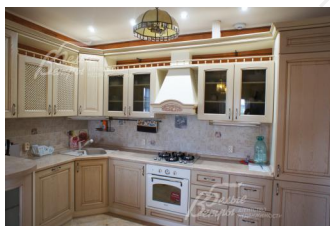
**1-ый этаж:** Терраса (крыльцо) 8 кв.м, тамбур, гардеробная, гостиная 25.7 кв.м со вторым светом и камином, гостиная 21.7 кв.м, кухня-столовая 26 кв.м с выходом на террасу 11 кв.м и на участок, санузел, холл 8 кв.м, спальня 16 кв.м, лестничная клетка 9 кв.м, котельная 5 кв.м

**2-ой этаж:** Холл 17 кв.м, спальня 16 кв.м, спальня-спортзал 16 кв.м, спальня 16 кв.м, тамбур, главная спальня 16 кв.м с гардеробной, санузел 9.7 кв.м.

**Описание внутренней отделки:** В доме сделан качественный ремонт. Стены брус. Полы из керамогранита (пр-ва Испания) и паркетной доски (пр-ва Португалия). Лестничный марш деревянный, ступени дубовые, поручни и балясины из сосны. Потолки деревянные, плиты ГВЛ. Сантехника испанских, итальянских брендов. Двери шпонированные.

**Инженерное обеспечение:** Горячее водоснабжение от газового котла "Вахі". Есть запасной электродкотел "ЭВАН". Система очистки воды многоступенчатая.

Вентиляция естественная.



**Дополнительные строения:** 1. гараж 50 кв.м из пеноблоков облицован блок-хаусом под брус на 2 а/м и

мототехнику.

2. баня 32 кв.м из профилированного бруса 20см x 20см: прихожая, туалет, комната отдыха 10 кв.м, душевая, 4-х местная купель из лиственницы (опущена ниже пола, для удобного использования), парная с русской печью (дровяной). Отделка мозаика, лиственница.

3. закрытая беседка - барбекю 24 кв.м из клееного бруса с кирпичной печью. Обставлена деревянной мебелью (пр-ва Белоруссия), установлены мойка, мангал.

4. хозблок 10 кв.м из бруса с генераторной (на бензине).

**Дополнительная информация о доме:** Фундамент- ленточный железобетонный монолитный. Перекрытия деревянные.

## Участок

**Площадь участка, соток:** 15

**Тип участка:** с деревьями

**Благоустройство участка:** Участок с ландшафтным дизайном. Высажены декоративные и лесные деревья: 4 сосны, 4 ивы, 2 плакучие ивы, 3 рябины, "карельская" береза, 2 голубых ели, 2 клена, 2 шарообразных клена, 3 краснолистных клена, более 100 разнообразных туй, плодовые деревья: слива, яблоня, вишня, орех, 2 груши. Растут кусты сирени, богульника, смородины, цветы и др. По участку и вокруг дома сделан дренаж.

**Статус земли:** Земли населенных пунктов для ведения личного подсобного хозяйства

**Дополнительная информация об участке:** Участок прямоугольной формы, пятый от дороги, огражден забором из металлопрофиля.

## Коммуникации

**Газ:** есть

**Э/э:** есть (10 кВт)

**Водопровод:** индивид. скважина (100 м)

**Канализация:** автономная (Топас 8)

## Описание инфраструктуры

школы, детские сады, поликлиники, магазины