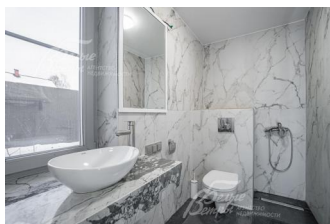
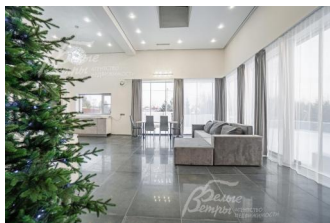


44 900 000 руб. 487 759 \$ 455 169 €

Курс ЦБ РФ 03.05.24 \$ — 92.05 руб. € — 98.64 руб.



[Дом, Конюшково Код: 489-901](#)

Код: 489-901

Особенности объекта

Оригинальный дом под ключ в стиле "Хай-тек" по индивидуальному проекту в тихом живописном месте. Участок расположен на возвышенности, что позволяет любоваться красивыми видами округи через панорамные окна дома. Перед домом расположен уличный подогреваемый бассейн, используемый в летний период. Кровля дома эксплуатируемая, что дает дополнительные возможности по его использованию. В доме деревянный камин гильотинного типа, высокие потолки, отделка в светлых тонах, что делает помещения просторными и воздушными. Частично меблирован.

Расположение

Конюшково

Калужское шоссе, от МКАД по шоссе: 14 км, всего: 21 км

Киевское шоссе, от МКАД по шоссе: 21 км, всего: 33 км

Тип застройки: коттеджная застройка

Дом

Общая площадь строений: 233 м² (дом 199 кв.м, крытая терраса 33 кв.м)

Год постройки дома: 2021

Количество уровней: 1

Спален: 3. **С/узлов:** 3. **Комнат всего:** 5.

Опции: бассейн; сауна; терраса; камин; холодный подвал.

Материал стен: монолитно-железобетонный каркас, газоблок (30 см), утеплитель ППС16F (150 мм)

Облицовка стен: декоративная штукатурка (камешковая)

Окна: стеклопакеты ПВХ (двойные Rehau толщиной 50 мм, энергосберегающие с напылением)

Стадия готовности: под ключ (частично меблирован)

1-ый этаж: кухня-столовая/гостиная, кладовая (при кухне), с/узел с душевой, холл/прихожая, второй с/узел с душевой, котельная; коридоры, помещение под сауну, спальня; коридор, гардеробная, спальня; мастер-спальня с отдельным выходом на участок, со своей гардеробной и ванной комнатой (с санузлом, ванной и душевой)

Описание внутренней отделки: в доме выполнена современная отделка в светлых тонах, стены отштукатурены и окрашены; полы - керамогранит (тёплый водяной пол); потолки натяжные со встроенным освещением; межкомнатные двери МДФ белые

Инженерное обеспечение: установлены 2 электрических котла ZOTA Lux/МК и Kentatsu; два бойлера Ferrol и Thermex; оборудована многоступенчатая система очистки воды. Электричество разведено,

бойлера Ferrol и Thermex; оборудована многоступенчатая система очистки воды. Электричество разведено,

тёплые водяные полы, в спальнях установлены радиаторы, оборудованы закладные под приточно-вытяжную вентиляцию

Мебель, оборудование: дом частично меблирован: в гостиной большой раскладной диван, встроенная кухня, столовый гарнитур, комоды, столы, люстры во всех помещениях.

Дополнительные строения: на участке бетонная площадка под стоянку трех авто

Дополнительная информация о доме: оборудована тревожная кнопка при входе, по периметру участка разведены камеры видеонаблюдения, которые отслеживаются в облаке с телефона. Фундамент и крыша дома монолитные, железобетонные плиты, высота потолков в гостиной и холле 4.3 м, в спальнях 3.6 м

Участок

Площадь участка, соток: 15

Тип участка: полевой, видовой

Благоустройство участка: на участке газон, высажены деревья и кустарники (дуб, красный клён, клёны Генала, сливы, яблони декоративные), по периметру участка сделан дренаж

Статус земли: земли населенных пунктов для ИЖС

Дополнительная информация об участке: участок расположен на высокой точке, огорожен бетонным забором с лицевой стороны, оборудованы откатные электрические ворота, калитка с открыванием по коду и отпечатку пальцем. С трех сторон металлопрофиль на металлических столбах.

Коммуникации

Э/э: есть (30 кВт)

Водопровод: индивид. скважина (45 м)

Канализация: автономная (септик Топас на 6 человек)

Интернет: есть (оптоволокно)

Описание инфраструктуры

В 2 км мкр Новые Ватутинки со всей городской инфраструктурой (школы, сады, поликлиника, магазины) В Жуковке частная школа 1-11 классы "Путь к успеху". В шаговой доступности сетевой магазин. В другом направлении в 4 км развитая инфраструктура г. Троицка: рестораны, фитнес-центры, салоны красоты, школы, детские сады, развивающие центры для детей, больницы и многое другое. Империял Парк Отель и СПА в сосновом бору, недалеко от реки Десна и прудов.

Элементы положит. окружения

Тихое, живописное место, в 30 метрах расположен пруд, где можно порыбачить, в 170 м протекает река Десна.