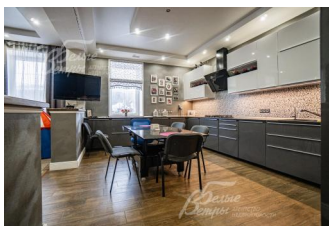
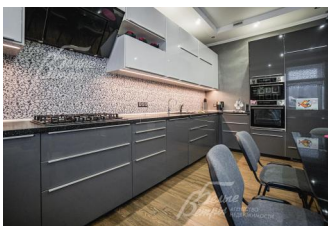
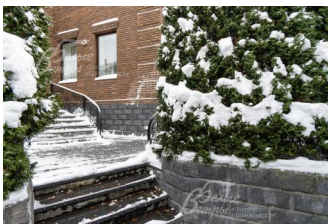
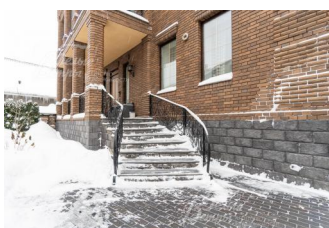


68 500 000 руб. 746 358 \$ 698 788 €

Курс ЦБ РФ 01.05.24 \$ — 91.78 руб. € — 98.03 руб.



[Дом, Лесные поляны КП Код: 111-924](#)

Код: 111-924

Особенности объекта

Солидный монументальный дом в обжитом охраняемом коттеджном поселке с отличной транспортной доступностью, всего в 2 км от МКАД! Просторные спальни с гардеробными и ванными комнатами, бильярдная, СПА-зона и теплый гараж с навесом. Высокое качество строительства с использованием дорогостоящих элитных материалов: клинкерный кирпич и брусчатка, алюминиевые окна, медная фальцевая кровля и медные водостоки. Все центральные коммуникации. На участке высажено множество деревьев и кустарников. Крыльцо и брусчатка до калитки с подогревом.

Расположение

Лесные поляны КП (Газопровод)
Калужское шоссе, от МКАД по шоссе: 2 км,
всего: 2 км
Тип застройки: обжитой к/п

Дом

Общая площадь строений: 730 м² (Дом 679 кв.м + Навес для авто 32 кв.м + Хозблок 19 кв.м)
Количество уровней: 4
Спален: 5. **С/узлов полных:** 6. **С/узлов неполных:** 1.
Комнат всего: 8.
Опции: машиномест крытых: 3, в т.ч. в теплом гараже: 2; сауна; камин; холодный подвал; зимний сад, возможна бильярдная в цоколе.
Материал стен: кирпич
Облицовка стен: клинкерный кирпич Терса (Германия). Заказные элементные позиции - рустовка, колонны, наличники. Цоколь - искусственный камень. Выложен в технике "фламандская кладка" (сложная, дорогостоящая работа)
Кровля: медь (фальцевая, выполнена шумоизоляция, водостоки медные с медными клепками)
Окна: стеклопакеты алюминиевые (Schuco 2-х камерные с раскладкой (пр-во Германия), ламинированные с внешней стороны коричневого цвета. В зимнем саду окна панорамные с кованым ограждением снаружи)
Стадия готовности: под отделку
Цоколь: гараж 66 кв.м, котельная 19 кв.м, парная 6,6 кв.м, санузел 5 кв.м, душевая 5 кв.м, комната отдыха 40 кв.м, подсобная 8,5 кв.м, подсобная 8,4 кв.м, подсобная 3,4 кв.м, коридор 6,6 кв.м, навес для авто 32 кв.м, хозблок для мелкого транспорта 19 кв.м.
1-ый этаж: крыльцо 25 кв.м, прихожая 14 кв.м, холл 29 кв.м, кухня 24 кв.м, столовая 31 кв.м, гостиная 55,4

кв.м, санузел 3,5 кв.м.

2-ой этаж: холл 15,5 кв.м, спальня 29 кв.м с санузлом 17 кв.м, гардеробной 9 кв.м и кладовой 5,7 кв.м, спальня 31,5 кв.м с санузлом 14,4 кв.м, гардеробной 9 кв.м и кладовой 4 кв.м, зимний сад 22 кв.м.

3-ий этаж: спальня 24 кв.м с санузлом 8,5 кв.м, гардеробной 7 кв.м и подсобной 10 кв.м, спальня 24 кв.м с санузлом 9 кв.м, гардеробной 7 кв.м и подсобной 10 кв.м, спальня 30 кв.м с санузлом 5 кв.м и двумя гардеробными по 4,6 кв.м.

Описание внутренней отделки: на первом этаже выполнена временная отделка, остальные этажи под отделку. Станы: 1 этаж - под покраску, остальные - под отделку. Полы: 1 этаж - керамогранит, остальные - под отделку. Лестница бетонная, монолитная шириной 1,1 м. Потолки: 1 этаж - 2-х уровневые, обшиты гипсокартоном по бокам, в центре - натяжные, остальные этажи - без отделки. В санузлах 1-го этажа установлена импортная сантехника, на остальных этажах - установлены инсталляции под унитазы. Теплые полы под плиткой и в санузлах. Электрика Legrand. Деревянные межкомнатные двери на 1-м этаже. Конструкция дома позволяет сделать свободную планировку (ригельная сварная конструкция).

Инженерное обеспечение: установлены 2 газовых котла De Dietrich 46 кВт и бойлер De Dietrich 200 л. По дому выполнена разводка коробов под систему приточно-вытяжной вентиляции. Крыльцо, ступени, брусчатка до калитки и частично на улице с подогревом теплоносителем от газового котла.

Мебель, оборудование: кухня с островом (IKEA), со встроенной техникой: варочная панель, духовой шкаф, посудомоечная машина, вытяжка - KUPPERSBERG. Холодильник LIEBHERR.

Дополнительная информация о доме: дом выполнен в американском архитектурном стиле. Фундамент - монолитная плита 10 см, далее гидроизоляция и бетонная плита 40 см в монолите со стенами. Монолитные ж/б плиты перекрытия. Высота потолков: цоколь - 2,5 м; 1 этаж - 3,1 м; 2 этаж - 3,1 м; мансарда - от 1,6 до 4 м. Много ковки: ворота гаража, элементы забора, ограждение крыльца, французские балконы в зимнем саду. Клинкерные ступени крыльца Stroehrer (Германия). Подсветка фасада.

Участок

Площадь участка, соток: 6

Тип участка: с деревьями

Благоустройство участка: по периметру участка высажено более 200 туй, розы, плодовые деревья и кустарники. Организован дренаж вокруг дома. Дорожки вымощены клинкерной брусчаткой Stroehrer (Германия) на бетонном основании.

Статус земли: земли населенных пунктов для дачного строительства

Дополнительная информация об участке: участок правильной формы огорожен со стороны фасада забором на бетонном основании с бетонными столбами, облицован клинкерным кирпичом в едином стиле с домом, заполнение - ковка.

Коммуникации

Газ: есть (магистральный)

Э/э: есть (15 кВт)

Водопровод: центральный

Канализация: централизованная

Интернет: есть (оптоволокно)

Охрана: есть (2 КПП)

Описание инфраструктуры

В поселке свой магазин, небольшая церковь, детская и спортивная площадки. Школа и детский сад в 100 метрах от дома. В 300 метрах городская инфраструктура (ЖК Испанские кварталы). При въезде в поселок фитнес-клуб в бизнес центре К-2. В 2 км до ТЦ Мега, Ашан, Икеа.