

61 000 000 руб. 664 316 \$ 616 498 €

Курс ЦБ РФ 12.05.24 \$ — 91.82 руб. € — 98.95 руб.



## [Дом, Лесной пейзаж КП Код: 567-911](#)

**Код: 567-911**

### Особенности объекта

Современный дом под ключ высокого качества строительства в обжитом охраняемом коттеджном поселке Лесной пейзаж. Отличный функционал: в доме 6 просторных спален и санузлов, крытая терраса, гостиная с каминной зоной, кухня с кладовой. Красивый ухоженный прилесной участок с множеством деревьев и кустарников находится в VIP-зоне с видом на поле.

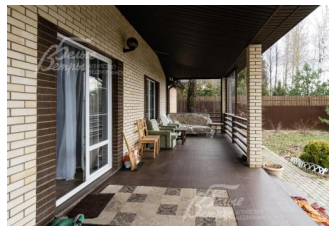
### Расположение

Лесной пейзаж КП

**Калужское шоссе**, от МКАД по шоссе: 29 км, всего: 38 км

**Киевское шоссе**, от МКАД по шоссе: 32 км, всего: 46 км

**Тип застройки:** обжитой к/п



### Дом

**Общая площадь строений:** 445 м<sup>2</sup> (Дом 407 кв.м + Гараж 38 кв.м на 2 авто)

**Год постройки дома:** 2017

**Количество уровней:** 3

**Спален:** 6. **С/узлов полных:** 3. **С/узлов неполных:** 1.

**Комнат всего:** 7.

**Опции:** машиномест крытых: 2, в т.ч. в теплом гараже: 2; терраса; камин.

**Материал стен:** монолит 10 см, утеплитель пенополистирол 10 см

**Облицовка стен:** кирпич

**Кровля:** металлочерепица

**Окна:** стеклопакеты ПВХ (Rehau, двухкамерные, белые с раскладкой)

**Стадия готовности:** меблирован

**1-ый этаж:** холл 29 кв.м, гардеробная 8 кв.м, котельная 6 кв.м, санузел 7 кв.м, гостиная 47 кв.м, кухня 20 кв.м, кладовая при кухне 5 кв.м, спальня 20 кв.м, крытая терраса 37 кв.м, теплый гараж 42 кв.м, сарай 18 кв.м

**2-ой этаж:** холл 29 кв.м, спальня 18 кв.м, санузел 10 кв.м, коридор 3 кв.м, спальня 27 кв.м, главная спальня 29 кв.м с гардеробной 5 кв.м и санузлом 6 кв.м с ванной, спальня 17 кв.м, балкон 8 кв.м

**3-ий этаж:** комната отдыха 47 кв.м, спальня 24 кв.м, санузел 4 кв.м

**Описание внутренней отделки:** выполнена современная отделка под ключ. На стенах штукатурка и местами акцентные обои. Полы: 1 этаж - теплые полы под плиткой, 2 и 3 этажи - ламинат. Лестница монолитная стандартной ширины, ступени отделаны плиткой. Натяжные потолки. Установлена импортная сантехника - немецкая и испанская. Отопление -

радиаторы биметаллические Rifar + теплые полы (1 этаж). Межкомнатные двери ламинированные производства

Россия.

**Инженерное обеспечение:** в доме установлены газовый котел Buderus 42-44 кВт, бойлер Buderus 200 л и система очистки воды.

**Мебель, оборудование:** дом полностью обставлен мебелью, в основном Ikea.

**Дополнительные строения:** 2 сарая деревянные неотапливаемые.

**Дополнительная информация о доме:** дом выполнен в современном архитектурном стиле. Фундамент и плиты перекрытия - монолитные ж/б. Высота потолков: 1 этаж - 2.85 м, 2 этаж - 2.88 м, везде ровные потолки, мансарда от 1.1 до 2.95 м.

## Участок

**Площадь участка, соток:** 15 (в собственности 10 соток + самозахват 5 соток с выходом в поле)

**Тип участка:** прилесной

**Благоустройство участка:** участок с лесными деревьями и ландшафтным: растут туи, елки, можжевельник, кустарники, есть газон и брусчатка на бетоне.

**Статус земли:** земли населенных пунктов для дачного строительства

**Дополнительная информация об участке:** ровный участок находится на границе поселка рядом с лесом и огорожен забором из металлопрофиля со стороны фасада, спортивная сетка - с внутренней стороны, рабица - со стороны поля, высота забора 180-200 см.

## Коммуникации

**Газ:** есть (магистральный)

**Э/э:** есть (15 кВт)

**Водопровод:** центральный

**Канализация:** централизованная

**Охрана:** есть (КПП)

## Описание инфраструктуры

На территории поселка уже построены спортивные площадки, обустроен пляж у лесного озера, а сразу после заселения откроются минимаркет, аптека. Поблизости все социальные объекты наукограда Троицка и близлежащих поселков.