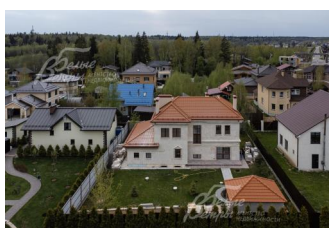


59 000 000 руб. 642 535 \$ 596 285 €

Курс ЦБ РФ 12.05.24 \$ — 91.82 руб. € — 98.95 руб.



[Дом, Лесной пейзаж-2 КП Код: 574-810](#)

Код: 574-810

Особенности объекта

Дом в классическом стиле с дорогой массивной мебелью в сформированном коттеджном поселке со всеми центральными коммуникациями. Красивая отделка фасада натуральным мрамором и гранитом с элементами ручной резьбы по камню. В доме выполнена дорогостоящая отделка с применением разных сортов мрамора и дерева. Установлена сантехника ведущих производителей. Окна - деревянно-алюминиевые, энергосберегающие. Функциональная планировка: 4 спальни, кухня-столовая с выходом на летнюю террасу, сауна с комнатой отдыха, винный погреб, квартира для персонала с отдельным входом. На участке выполнен ландшафтный дизайн, высажено множество деревьев и кустарников, есть газон, дорожки, парковка для авто.

Расположение

Лесной пейзаж-2 КП

Калужское шоссе, от МКАД по шоссе: 24 км, всего: 31 км

Киевское шоссе, от МКАД по шоссе: 32 км, всего: 45 км

Тип застройки: сформированный к/п

Дом

Общая площадь строений: 288 м²

Год постройки дома: 2019 (отделка в 2021 г.)

Количество уровней: 3

Спален: 4. **С/узлов полных:** 3. **С/узлов неполных:** 1.

Комнат всего: 6.

Опции: машиномест крытых: 1, в т.ч. в теплом гараже: 1; сауна; квартира для персонала; терраса; камин; холодный подвал; беседка.

Материал стен: кирпич многощелевой + базальтовая вата 50 мм

Облицовка стен: вентилируемая навесная фасадная система из нержавеющей стали, облицовка дома - из натурального мрамора Crema Nuova (бежевый) с утеплителем Rockwool Венти Баттс 50 мм; цоколь - натуральный гранит Maple Red; фасад украшен декором из натурального мрамора с элементами ручной резьбы по камню (Rosalia, Турция): колонны, оконные молдинги, сандрик с замковым камнем, портал с резным карнизом на входной группе

Кровля: цементно-песчаная черепица (Braas, водосточная система металлическая)

Окна: стеклопакеты дерево-алюминий (2-х камерные, энергосберегающие, система MIRA (Германия), из массива лиственницы, с фурнитурой Roto)

Стадия готовности: меблирован

Цоколь: холл 8 кв.м, комната отдыха 15 кв.м, предбанник 5 кв.м, сауна 4.5 кв.м, душевая 2 кв.м, постирочная 2

кв.м (стиральная машина + сушка), винный погреб 8 кв.м.

1-ый этаж: крыльцо 14 кв.м, тамбур 6 кв.м, холл 12 кв.м, кухня-столовая 15.5 кв.м с выходом на летнюю террасу, гостиная 18 кв.м с камином, спальня-кабинет 13 кв.м, санузел 5 кв.м с душевой, котельная 7 кв.м с отдельным входом, гараж 24 кв.м, квартира для персонала 10 кв.м с санузлом и отдельным входом.

2-ой этаж: холл 9 кв.м, главная спальня 24 кв.м с санузлом 5 кв.м (ванная) и гардеробной 4 кв.м, спальня 15 кв.м, спальня 13 кв.м, общий санузел 5 кв.м с ванной, кабинет 7 кв.м с выходом на балкон 6 кв.м.

Описание внутренней отделки: отделка в классическом стиле выполнена из дорогостоящих натуральных материалов. Стены окрашены, в спальнях - текстильные обои, в мастер санузле - натуральный оникс (Турция), в других санузлах - натуральный мрамор Rosa linux и плитка (Испания), в сауне - липа, в предбаннике - плитка в восточном стиле. Полы в прихожей, холле, кухне-столовой и т.д. - Юрский мраморизованный известняк Jura Beige (Германия) темно-бежевый, с водяным подогревом, в жилых зонах - инженерная доска Американский орех (США). Лестница ж/б стандартной ширины с подсветкой, ступени - Юрский мраморизованный известняк Jura Beige (Германия), перила - художественное литье, поручни - массив дуба. Потолки выровнены и окрашены, с декоративными элементами из натурального гипса, сделанные по индивидуальному заказу (карнизы, розетки). Установлена вся сантехника марки Villeroy & Boch, столешницы под раковины - натуральный дуб. Все коммуникации разведены, разводка в котельной медью, радиаторы секционные би-металл (Великобритания), э/э - Legrand, Celiane (Франция). Межкомнатные двери из массива дуба. Входная дверь со стеклом и решеткой. Подоконники из натурального мрамора - Prestigio brown (Турция).

Инженерное обеспечение: в доме установлены газовый котел Buderus 50 кВт с электронным блоком управления, бойлер косвенного нагрева Buderus 200 л и многоступенчатая система водоподготовки Экодар + нагнетающий насос. Естественно-приточная вентиляция. Датчики движения.

Мебель, оборудование: установлен кухонный гарнитур "Мария" (Италия) с фасадами из массива дуба, акации. Столешница - искусственный камень. Встроенная техника газовая плита Smeg, электрическая духовка Smeg, посудомоечная машина Gorenje, встроенный холодильник Liebherr Side-by-Side. Кухонный стол на 8 персон, керамика. Диваны и кресла - коллекция Элгар Fabian Smith (Англия). Кровать, тумбы прикроватные, комод - Fabian Smith (Англия). Шкафы прихожая - деревянный шпон Mister Doors. Комод/кофейный столик/витринный шкаф "Старый свет" (массив дерева со шпоном вишни, вставки из кедра, резной ручной декор) Fabian Smith (Англия). Камин - французская чугунная топка гильотинного типа, облицовка натуральный резной мрамор Crema Nuova, ручной работы. Люстры, светильники под бронзу - Bticino (Италия). Текстиль - Германия.

Дополнительные строения: летняя беседка каменная в стиле дома.

Дополнительная информация о доме: дом выполнен в классическом архитектурном стиле. Фундамент ленточный ж/б монолитный, плиты перекрытия ж/б монолитные. Высота потолков: цоколь - 2,48 м, 1 этаж - 2,85 м, 2 этаж - 2,85 м.

Участок

Площадь участка, соток: 8

Тип участка: с деревьями и ландшафтом

Благоустройство участка: выполнен ландшафтный дизайн: сделаны дорожки и автостоянка на 2 авто из термообработанного гранита, устроены газоны, высажены: рябина - 3 шт., клен - 3 шт., сирень - 3 шт., можжевельник - 5 шт., ель голубая - 2 шт., пихта - 3 шт., сосна обыкновенная - 12 шт., сосна горная - 2 шт., яблоня - 2 шт., малина, смородина, клубника, лапчатка - 2 шт., барбарис - 5 шт., спирея японская, роза чайногибридная - 4 шт., роза кустовая - 1 шт., пионы - 2 шт., астильба Америка - 3 шт., лаванда. По участку и вокруг дома организован дренаж с ревизионными колодцами и системой автоматического выброса воды в центральную ливневку поселка.

Статус земли: земли населенных пунктов для дачного строительства

Дополнительная информация об участке: участок правильной формы находится в центре поселка и огорожен со стороны улицы кирпичным забором высотой 2,5 м, столбы облицованы натуральным мрамором, цоколь - гранит. Калитка и ворота - кованые.

Коммуникации

Газ: есть (магистральный)

Э/э: есть (380 В)

Водопровод: центральный

Канализация: централизованная

Интернет: есть

Охрана: есть (ЧОП и патрулирование)

