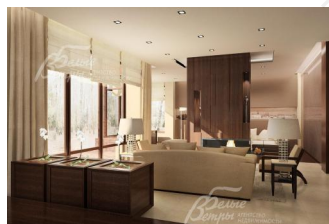
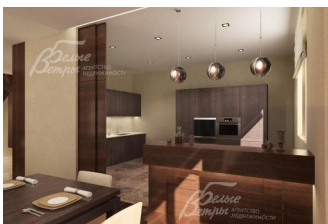
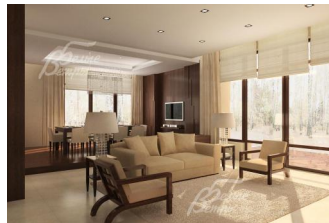


Снят с реализации

Курс ЦБ РФ 04.05.24 \$ — 91.69 руб. € — 98.56 руб.



[Дом, Лукоморье к/п Код: 115-803](#)

Код: 115-803

Особенности объекта

Особняк под отделку, в камерном поселке премиум-класса, расположенном на территории дубовой рощи. Просторный участок с вековыми дубами и собственным выходом в лес. Качественные материалы строительства и оборудование. Центральные коммуникации, телефон, интернет.

Расположение

Лукоморье к/п (Бачурино дер)

Калужское шоссе, от МКАД по шоссе: 4 км, всего: 6 км

Тип застройки: сформированный к/п

Дом

Общая площадь строений: 750 м²

Год постройки дома: 2004

Количество уровней: 3

Спален: 6. **С/узлов:** 6. **Комнат всего:** 7.

Опции: машиномест крытых: 2, в т.ч. в теплом гараже: 2; сауна; квартира для персонала; терраса.

Материал стен: ж/б монолитный каркас, заложённый кирпичом + утеплитель минвата 10 см

Облицовка стен: клинкерный облицовочный кирпич + элементы из дерева (лиственница)

Окна: стеклопакеты деревянные

Стадия готовности: под отделку

Цоколь: помещения свободного назначения общей площадью 223 кв.м, по проекту предусмотрены: зона отдыха - кинозал, спортзал, бильярдная; зона сауны с комнатой отдыха, кладовая-винный погреб.

1-ый этаж: свободная планировка, по проекту предусмотрены: крыльцо, прихожая 15 кв.м, коридор 28 кв.м, лестничный холл 11 кв.м, гостиная-столовая 84 кв.м с выходом на террасу 38 кв.м, кухня-бар 17.5 кв.м, кабинет 32 кв.м с выходом на улицу, гостевая спальня 17 кв.м с санузлом 7 кв.м, санузел 4 кв.м, прачечная 10 кв.м, котельная 13.5 кв.м с выходом на улицу, гараж 43 кв.м.

2-ой этаж: свободная планировка, по проекту предусмотрены: холл 15.7 кв.м, главная спальня 32 кв.м с гардеробной 5 кв.м, с санузлом 10 кв.м и с выходом на балкон, спальня 26 кв.м с санузлом 8 кв.м, игровая комната 25 кв.м, детская спальня 24 кв.м, детская спальня 26 кв.м с выходом на балкон, санузел 7.6 кв.м. С отдельным входом над гаражом квартира для персонала 69 кв.м.

3-ий этаж: Чердак

Описание внутренней отделки: лестница бетонная с 1 этажа в цоколь, 1-2 этажи - установлена временная лестница; тепловой контур полностью разведен на всех трех уровнях

Инженерное обеспечение: установлены газовый котёл, бойлер на 300 л, радиаторы - все оборудование марки

"Buderus"; счетчик электричества, система контроля утечки газа. Дом отапливается.

Дополнительная информация о доме: Фундамент-ж/б монолитная чаша, межэтажные перекрытия-железобетонные монолитные. Высота потолков от 3 м.

Участок

Площадь участка, соток: 30

Тип участка: лесной (11 дубов)

Благоустройство участка: Вокруг дома сделан дренаж

Статус земли: для дачного строительства, земли сельскохозяйственного назначения

Дополнительная информация об участке: Участок, крайний к лесу, огорожен по бокам и сзади прозрачным кованым забором высотой 3 м на каменных столбах.

Коммуникации

Газ: есть (магистральный)

Э/э: есть (20 кВт)

Водопровод: центральный

Канализация: централизованная

Телефон: возможно подключение (оптоволокно по границе участка)

Интернет: возможно подключение (оптоволокно по границе участка)

Охрана: есть (вооруженная охрана, КПП на въезде, видеонаблюдение по периметру)

Описание инфраструктуры

В поселке административное здание, теннисный корт, детская площадка. В нескольких километрах "АШАН", "Мега", "ИКЕА", п.Коммунарка

Элементы положит. окружения

Участок граничит с лесным массивом, есть свой собственный выход в лес.