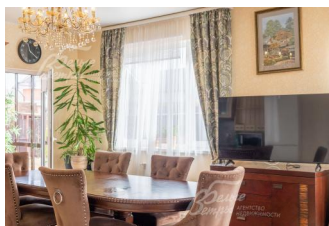


26 000 000 руб. 283 559 \$ 263 799 €

Курс ЦБ РФ 04.05.24 \$ — 91.69 руб. € — 98.56 руб.



[Дом, Лужайкино КП Код: 122-912](#)

Код: 122-912

Особенности объекта

Уютный дом под ключ в обжитом коттеджном поселке с центральными коммуникациями. Качественная отделка, установлена дорогостоящая кухня из массива дуба. Также корпусная мебель изготовлена из массива. Оригинальный хозблок вдоль забора. Развитая инфраструктура.

Расположение

Лужайкино КП (Шарапово)

Калужское шоссе, от МКАД по шоссе: 29 км, всего: 38 км

Киевское шоссе, от МКАД по шоссе: 32 км, всего: 47 км

Тип застройки: обжитой к/п

Дом

Общая площадь строений: 164 м²

Количество уровней: 2

Спален: 4. **С/узлов:** 2. **Комнат всего:** 5.

Опции: машиномест крытых: 2; террасы застеклены, алюминиевый профиль.

Материал стен: СИП панели

Облицовка стен: полимерные фасадные панели под камень Nailite (США), цоколь - под кирпич

Кровля: металлочерепица (пластиковая водосточная система)

Окна: стеклопакеты ПВХ (2-х камерные, энергосберегающие)

Стадия готовности: меблирован

1-ый этаж: терраса (застекленная, холодная) 11,8 кв.м, тамбур 2 кв.м, коридор 2,6 кв.м, кухня-столовая-гостиная 37,9 кв.м, терраса 11 кв.м (застекленная, холодная), спальня 10,7 кв.м, коридор 8,8 кв.м, санузел с душевой кабиной 3,5 кв.м, кладовая 1,9 кв.м

2-ой этаж: холл 10,7 кв.м, спальня 20,6 кв.м, спальня 18,4 кв.м, спальня 10,6 кв.м, санузел с ванной 12 кв.м

3-ий этаж: подкровельное пространство без отделки (зона хранения, выдвижная лестница).

Описание внутренней отделки: выполнена отделка в классическом стиле с применением качественных материалов. На стенах поклеены импортные обои. На полу ламинат высокого класса (Германия, Чехия), в санузлах - керамогранит. Деревянная лестница из бука шириной 90 см. Зона хранения под лестницей. Натяжные потолки. Установлена импортная сантехника. Радиаторы Kermi. Выключатели Legrand. Межкомнатные двери деревянные филенчатые из шпона ореха.

Инженерное обеспечение: в доме установлены газовый котел BUDERUS 27 кВт, бойлер Drazice на 115 л и комплексная система очистки воды WaterBoss.

Вентиляция естественная, вытяжка принудительная. Видеонаблюдение по периметру дома.

Мебель, оборудование: кухня отечественного производства из массива дуба (фабрика Медынь). Стол в столовой из индонезийского дуба 2,4х2 м, до 10 человек. Качественная корпусная мебель из массива (ITAL Mobile). Красивые люстры, шторы, текстиль.

Дополнительные строения:

- Деревянная беседка 12 кв.м (3х4 м) из бруса 9х9 см;
- Хозблок 30 кв.м;
- Навес для авто 36 кв.м (6х6 м).

Дополнительная информация о доме: дом выполнен в архитектурном стиле современной классики. Фундамент - винтовые сваи, перекрытие - СИП панели.

Участок

Площадь участка, соток: 8

Тип участка: с деревьями

Благоустройство участка: выполнен ландшафтный дизайн: высажены туи вдоль забора, можжевельники. Множество плодовых деревьев: черешня, 2 яблони, 2 груши, 2 сливы. Голубика, смородина. Декоративные деревья - 13 гортензий, порядка 30 спирей. Высажен газон. Тротуарная плитка вокруг дома и под навесом для автомобилей. Организован дренаж вокруг дома и по участку.

Статус земли: земли населенных пунктов для малоэтажного жилищного строительства и объектов культурно-бытового и социального назначения

Дополнительная информация об участке: участок правильной формы находится в центре поселка и огорожен забором из евроштакетника, сзади - профнастил.

Коммуникации

Газ: есть (магистральный)

Э/э: есть (15 кВт)

Водопровод: центральный (с водоподготовкой. Скважина 110 кв.м)

Канализация: централизованная (система колодцев с биосептиком)

Описание инфраструктуры

Инфраструктура внешняя: Санаторий-курорт "Михайловское". Загородный клуб Лачи, конно-спортивная база, бассейн, сауны, поликлиника. В 1,5 км ПГТ "Шишкин Лес" (больницы, школы, детский сад, магазины, клуб)

Комментарий к цене

Возможен торг!