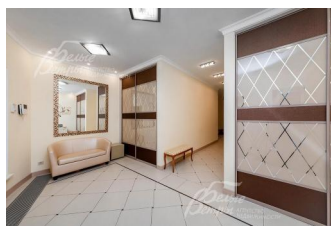


185 000 000 руб. 2 014 727 \$ 1 869 705 €

Курс ЦБ РФ 10.05.24 \$ — 91.82 руб. € — 98.95 руб.



[Дом, Мартемьяново КП Код: 256-621](#)

Код: 256-621

Особенности объекта

Современный дом площадью 781 кв.м с отдельностоящей русской баней в обжитом поселке бизнес-класса Мартемьяново. Выполнена классическая отделка в светлых тонах с применением качественных материалов и сантехники ведущих производителей. В доме 5 просторных спален со своими санузлами и гардеробными, кабинет, спортзал. Панорамное остекление, кондиционирование во всех помещениях. Есть гостевой дом с гаражом в стиле дома и баня на дровах с комнатой отдыха, кухней и крытой террасой. Большой земельный участок с ландшафтом, плодовыми и декоративными деревьями. Организовано уличное освещение, дорожки. Парковка на 4 авто. Развитая инфраструктура и хорошая транспортная доступность.

Расположение

Мартемьяново КП (Мартемьяново)
Киевское шоссе, от МКАД по шоссе: 27 км,
всего: 29 км
Тип застройки: обжитой к/п

Дом

Общая площадь строений: 781 м² (Жилой дом 556 кв.м + Гостевой дом 143 кв.м + Русская баня 82 кв.м)
Количество уровней: 2
Спален: 5. **С/узлов:** 7. **Комнат всего:** 8.
Опции: машиномест крытых: 2, в т.ч. в теплом гараже: 2; баня; терраса; камин; парковка на 4 авто.
Материал стен: кирпич
Облицовка стен: штукатурка
Кровля: мягкая
Стадия готовности: меблирован
1-ый этаж: прихожая, гардероб, кухня-столовая, гостиная, спортивный зал, постирочная, 2 санузла.
2-ой этаж: пять спален с санузлами и гардеробами, кабинет.
Описание внутренней отделки: легкая классика в светлых тонах по индивидуальному архитектурному проекту. Стены: покраска, обои, в санузлах - плитка. На полу керамогранит, штучный паркет, в санузлах и в зоне кухни - плитка. Бетонная лестница, ступени керамогранит, перила деревянные, стеклянное ограждение. Натяжные потолки с точечным освещением. Установлена качественная сантехника, есть отдельностоящая ванна, биде. Все коммуникации разведены под ключ, напольные конвекторы там, где остекление в пол, электрика Legrand.
Инженерное обеспечение: в доме установлены газовый котел и бойлер Vuderus. Кондиционеры во всех помещениях.

Мебель, оборудование: кухонный гарнитур с островом и со встроенной техникой, обеденная группа на 6

персон, вся новая мягкая и корпусная мебель, в спальнях одно- и двуспальные кровати. Везде есть шторы, тюль. В холлах висят картины с подсветкой. Спортзал оборудован современными тренажерами.

Дополнительные строения:

- гостевой дом площадью 143 кв.м с гаражом на 2 авто;
- русская баня на дровах площадью 82 кв.м с комнатой отдыха и душем.

Дополнительная информация о доме: дом выполнен в классическом архитектурном стиле. Фундамент ленточный монолитный, плита 300 мм, монолитные плиты перекрытия. Высота потолков 3.3 м.

Участок

Площадь участка, соток: 37.5

Тип участка: с деревьями и ландшафтом

Благоустройство участка: ровный участок правильной формы с высаженными плодовыми и декоративными деревьями. Огорожен забором, въезд предусмотрен через автоматические ворота. Установлены система автоматического полива и уличное освещение. По всему периметру участка оборудована дренажная система. Обустроена парковка 4 авто.

Коммуникации

Газ: есть (магистральный)

Э/э: есть (15 кВт)

Водопровод: центральный

Канализация: централизованная

Интернет: есть

Охрана: есть (строгая ЧОП поселок + индивидуальная ЧОП)

Описание инфраструктуры

Спортивные и детские площадки, парковые зоны отдыха для всей семьи, каток. Специально оборудованные площадки для волейбола, баскетбола, бадминтона, теннисный корт, ледяные горки и другие развлечения. Частный детский сад-начальная школа "Ласточкино гнездо". В шаговой доступности в ЖК "Весна" открыта новая муниципальная общеобразовательная школа, оснащенная по всем современным требованиям. Так же в шаговой доступности магазины, рестораны, маршрутное такси до станции Апрелевка. Инфраструктура г.Апрелевка