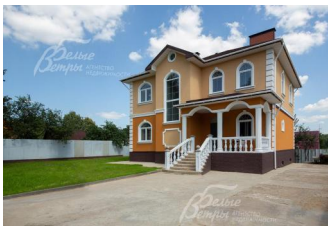
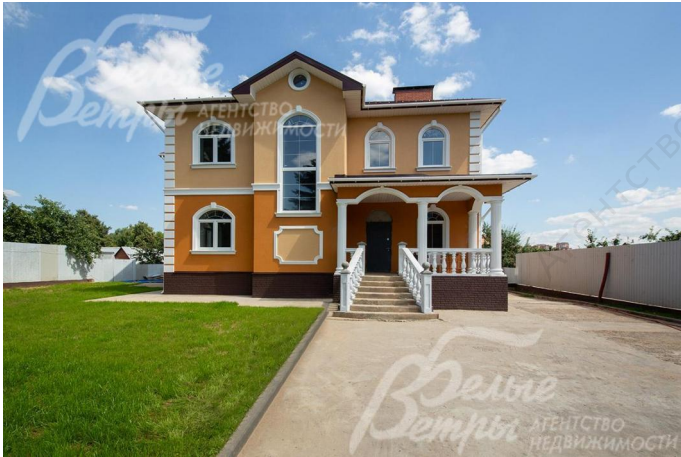


37 000 000 руб. 403 142 \$ 377 448 €

Курс ЦБ РФ 02.05.24 \$ — 91.78 руб. € — 98.03 руб.



[Дом, Мешково к/п Код: 206-607](#)

Код: 206-607

Особенности объекта

Кирпичный дом в классическом стиле под чистовую отделку в тихом, экологически чистом месте в обжитом поселке Мешково. В доме 4 спальни, кабинет, гараж на 2 авто, просторная гостиная и кухня-столовая. Высокие потолки. Все центральные коммуникации в доме. Участок правильной формы с высаженными соснами и газоном со всех сторон огорожен забором, въезд осуществляется через автоматические ворота. Есть парковка на 3 авто. На территории поселка есть детские и спортивные площадки, магазин, пруд. Поселок в окружении лесного массива Валуевского лесопарка. в 2-х км город Московский с развитой инфраструктурой: детские сады, школы, больницы, торговые центры, магазины, фитнес-студии, стадионы. Москва. ИЖС.

Расположение

Мешково к/п (Мешково)

Киевское шоссе, от МКАД по шоссе: 10 км, всего: 11 км

Тип застройки: обжитой к/п

Дом

Общая площадь строений: 350 м²

Год постройки дома: 2020

Количество уровней: 3

Спален: 4. **С/узлов:** 3. **Комнат всего:** 7.

Опции: машиномест крытых: 2, в т.ч. в теплом гараже: 2.

Материал стен: кирпич

Облицовка стен: штукатурка

Кровля: мягкая (Docke)

Окна: стеклопакеты ПВХ (RENAU с напылением)

Стадия готовности: под чистовую отделку

1-ый этаж: прихожая, холл, кухня, гостиная, спальня с санузлом, кабинет, санузел, гараж.

2-ой этаж: холл, три спальни, санузел.

3-ий этаж: свободная планировка 50 кв.м - возможность воплощения индивидуальных планировочных решений.

Описание внутренней отделки: под чистовую отделку. Стены выровнены. Пол - бетонная стяжка, Лестница монолит стандартной ширины. Потолки монолит. Установлены стальные радиаторы.

Инженерное обеспечение: естественная вентиляция.

Дополнительная информация о доме: дом выполнен в классическом архитектурном стиле. Фундамент ленточный монолит, плиты перекрытия монолитные. Высота потолков: 3.3 м.

Участок

Площадь участка, соток: 7.5

Тип участка: с деревьями

Благоустройство участка: участок выровнен, засеян газоном, высажены сосны. Обустроена парковка на 3 авто.

Статус земли: ИЖС

Дополнительная информация об участке: ровный участок правильной формы по периметру огорожен забором. Въезд организован через автоматические ворота.

Коммуникации

Газ: есть (магистральный)

Э/э: есть (15 кВт)

Водопровод: центральный

Канализация: централизованная

Интернет: есть (оптоволокно)

Описание инфраструктуры

Поблизости расположены гг.Московский и Внуково. Отличная транспортная доступность до г.Москва, в шаговой доступности продуктовый магазин, по границе поселка парковая зона.