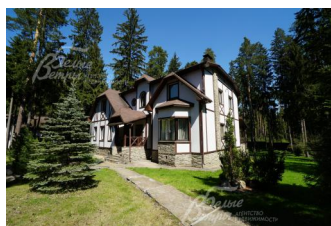
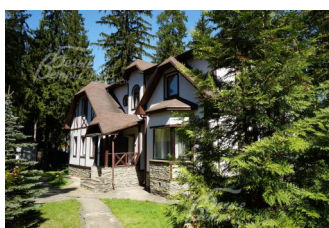
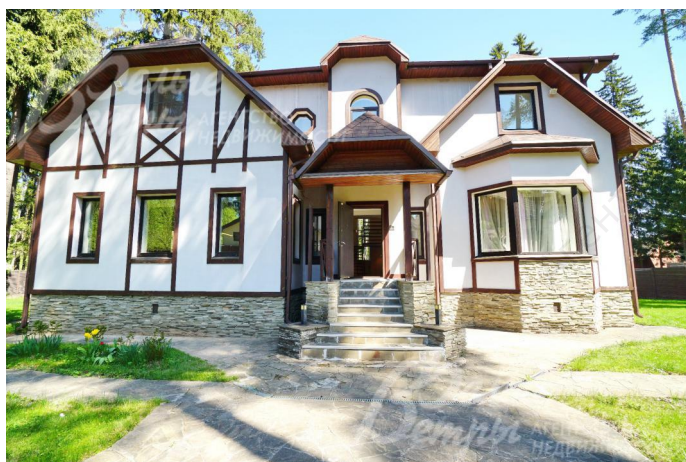


Снят с реализации

Курс ЦБ РФ 16.06.24 \$ — 89.07 руб. € — 95.15 руб.



[Дом, Милорадово Код: 371-812](#)

Код: 371-812

Особенности объекта

Дом расположен в лесу, участок имеет свой выход в лес. На участке вековые сосны и ели. Кирпичный дом в стиле фахверк, со стильной современной отделкой, красивый стильный камин облицован мрамором, все спальни с санузлами и гардеробными, есть тренажерный зал. Отдельно стоящая баня с дровяной печью и купелью, квартира для персонала. Элитный поселок в самом престижном месте Калужского шоссе, строгая вооруженная охрана. [Экспертное мнение](#) о доме

Расположение

Милорадово

Калужское шоссе, от МКАД по шоссе: 10 км, всего: 11 км

Тип застройки: обжитой к/п

Дом

Общая площадь строений: 530 м² (Дом 454 кв.м + баня 76 кв.м)

Количество уровней: 3

Спален: 4. **С/узлов:** 4. **Комнат всего:** 6.

Опции: баня; сауна; купель; квартира для персонала; терраса; камин; холодный подвал; тренажерный зал.

Материал стен: кирпич

Облицовка стен: Цоколь отделан искусственным камнем, стены декоративной штукатуркой с деревянной раскладкой под "фахверк"

Кровля: мягкая

Окна: стеклопакеты ПВХ (ламинированные под дерево снаружи)

Стадия готовности: меблирован

Цоколь: Холл 11 кв.м, спортзал 23 кв.м, коридор 5 кв.м, винный погреб 5.4 кв.м, комната электрооборудования, котельная 15 кв.м, генераторная 8 кв.м с отдельным входом.

1-ый этаж: Крыльцо, прихожая, гостиная 42.6 кв.м, кухня-столовая 25.7 кв.м с выходом на крытую террасу 19 кв.м, спальня 18.5 кв.м с гардеробной, с с/узлом 5 кв.м, с сауной 5 кв.м, кабинет-бильярдная 40.7 кв.м, с/узел, лестничный холл 12.4 кв.м.

2-ой этаж: Холл 10 кв.м, спальня 20 кв.м с с/узлом 5 кв.м и с гардеробной, спальня 39 кв.м с с/узлом 6.4 кв.м, кабинет 12 кв.м, главная спальня 24 кв.м с тамбуром, с гардеробной и с с/узлом 12 кв.м.

3-ий этаж: Чердак

Описание внутренней отделки: Отделка выполнена в современном стиле. Стены окрашены в светлых тонах, в санузлах - плитка. Полы покрыты плиткой с водяным подогревом, массивом доски. Потолки подвесные гкл многоуровневые с различной

подсветкой. Лестница - дизайнерская металлическая конструкция, ступени деревянные, поручни металлические.

Все коммуникации разведены под ключ. Радиаторы стальные "Kermi". Вся сантехника установлена ведущих мировых брендов. Двери деревянные ламинированные.

Инженерное обеспечение: В доме установлены два газовых настенных котла "Rinnai" (пр-ва Япония) по 42 кВт, резервный электродкотел, бойлер косвенного нагрева "Reflex" на 200 л, дизельный генератор на 12 кВт "Kipor" с автозапуском. Система очистки воды многоступенчатая. Вентиляция естественная. Подключены датчики движения, стабилизаторы напряжения.

Мебель, оборудование: Кухня фасады МДФ ламинированные, столешница из искусственного камня, вся встроенная техника бренда "Smeg", посудомоечная машина "Kuppersberg". Холодильник "Samsung". В доме много современных дизайнерских осветительных приборов.

Дополнительные строения:

- Баня с квартирой для персонала 2-х этажная 76 кв.м в едином стиле с домом, кирпичная.

1 этаж: прихожая, комната отдыха, предбанник с купелью глубиной 1.8 м, с с/узлом и душевой, парная с дровяной печью. 2 этаж: студия с мини кухней, с/узел с душем.

- Вольер для собак 6 кв.м отапливаемый.

- Спортплощадка 24 м x 12 м для футбола и баскетбола, бетонированная, со всех сторон сетка.

Дополнительная информация о доме: Фундамент- ж/б монолитная чаша, перекрытия-ж/б монолитные.

Участок

Площадь участка, соток: 25

Тип участка: лесной

Благоустройство участка: На участке растут 12 вековых сосен и более 20 вековых елей. На участке сделана площадка на 2 авто, вокруг дома дорожка из натурального камня. Разбит газон. Сооружены водопад и сухой ручей с мостиком. Вокруг дома выполнен дренаж.

Статус земли: земли населенных пунктов для ИЖС

Дополнительная информация об участке: Участок прямоугольной формы, крайний к лесу, огорожен деревянным забором на металлических столбах.

Коммуникации

Газ: есть (магистральный)

Э/э: есть (20 кВт)

Водопровод: индивид. скважина (глубина 50 м)

Канализация: централизованная

Интернет: есть (оптиковолокно)

Охрана: есть (вооруженная)

Описание инфраструктуры

Инфраструктура санатория «Десна» Управления Делами Президента.