

39 900 000 руб. 435 154 \$ 404 829 €

Курс ЦБ РФ 04.05.24 \$ — 91.69 руб. € — 98.56 руб.

[Дом, Монплеизр-Пушкино КП Код: 290-102](#)

Код: 290-102

Особенности объекта

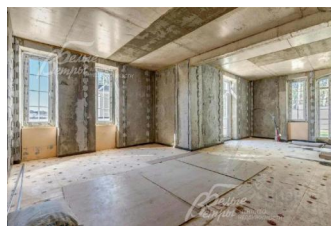
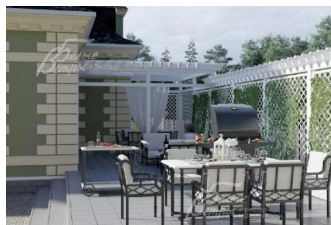
Новый коттедж под отделку с очень удачной планировкой в коттеджном поселке со всеми центральными коммуникациями. Красивая архитектура дома в стиле французской классики. Высокие потолки. Мастер-спальня со своим санузлом и гардеробной на первом этаже. Богатая инфраструктура в 5 мин. езды на авто. Тихое место близко от старой Москвы.

Расположение

Монплеизр-Пушкино КП (Валуево)
Киевское шоссе, от МКАД по шоссе: 5 км, всего: 13 км
Калужское шоссе, от МКАД по шоссе: 5 км, всего: 14 км
Тип застройки: формирующийся к/п

Дом

Общая площадь строений: 312 м²
Количество уровней: 2
Спален: 4. **С/узлов полных:** 3. **С/узлов неполных:** 1.
Комнат всего: 6.
Материал стен: железобетонный монолитный каркас. Заполнение; железобетонные панели - сэндвич. Толщина стены 55 см
Облицовка стен: бетонные панели под штукатурку-короед, элементы лепнины из бетона, рустовка и декор окон
Кровля: мягкая
Окна: стеклопакеты ПВХ (Rehau 2-х камерные с раскладкой. Энергоэффективные. Изготавливались на заводе Rehau, спец. заказ.)
Стадия готовности: под отделку (с заведенными коммуникациями)
1-ый этаж: прихожая 10,8 кв.м, котельная 5,3 кв.м, постирочная 4,2 кв.м, санузел 3,1 кв.м, кабинет 14,2 кв.м, холл 14 кв.м, мастер-спальня 16,5 кв.м с гардеробной 6,8 кв.м и санузлом 9,8 кв.м, гостиная-кухня-столовая 42 кв.м, кладовая при кухне 5,6 кв.м.
2-ой этаж: помещение свободной планировки 156 кв.м.
Описание внутренней отделки: под отделку. Лестница бетонная шириной 91 см. Коммуникации заведены в дом. Есть проект отопления с разводкой теплых полов.
Инженерное обеспечение: котел газовый Vissmann Vitarend 100 35КВт (отдадут при продаже), водоснабжение заведено в дом.
Дополнительные строения: залит фундамент под СПА и под зону барбекю. Выведены коммуникации
Дополнительная информация о доме: дом выполнен в архитектурном стиле французской



классики. Фундамент - плита с буровыми заглублениями, перекрытие монолит. Высота потолков: 1 этаж - 3 м; 2

этаж - от 1,2 до 2,8 м.

Участок

Площадь участка, соток: 7.5

Тип участка: без деревьев

Благоустройство участка: на участке высажен газон, растут 4 взрослые березы. Организован дренаж по участку и вокруг дома.

Статус земли: земли населённых пунктов под дачное строительство

Дополнительная информация об участке: участок правильной формы находится у въезда в поселок и огорожен забором на ж/б основании, столбы забора ж/б монолит оштукатурены в едином стиле с домом, с фасадной части забор прозрачный (кованное заполнение пролетов), с остальных сторон - профнастил белого цвета. Высота забора от 2,7 м до 3,0 м. Автополив заведен во двор.

Коммуникации

Газ: есть

Э/э: есть (до 30 кВт)

Водопровод: центральный

Канализация: централизованная

Интернет: есть (оптоволокно)

Описание инфраструктуры

В шаговой доступности детский лагерь "Дружба" с бассейном и спортивными секциями. Также рядом расположен санаторий Усадьба Валуево. 1,5 км до Школы № 1392 имени Д.В. Рябинкина. Меньше километра до частной школы Smart school. 1,5 км до парка "Марьинский ручей". В 2х км город Московский со всей городской инфраструктурой: школы и детские сады, поликлиники, центры платной медицины, торговые центры с кинотеатрами и ресторанами, спортклубы, ЗАГС и т.д. В 7ми минутах езды находится спорткомплекс Теннис.ру, школа-пансион Летово.