

Снят с реализации

Курс ЦБ РФ 16.06.24 \$ — 89.07 руб. € — 95.15 руб.

[Дом, МосДачТрест к/п Код: 177-805](#)

Код: 177-805

Особенности объекта

Великолепный загородный дом с мебелью и шикарным видом из окон на вековой лес, в тихом стародачном поселке с озером. Современный интерьер, светлые комнаты. Участок с вековыми деревьями (сосны, ели, березки). Прописка и инфраструктура г. Троицк. Оцените [дом-посмотрите видеоролик](#).

Расположение

МосДачТрест к/п (Троицк)

Калужское шоссе, от МКАД по шоссе: 17 км, всего: 19 км

Тип застройки: обжитой к/п

Дом

Общая площадь строений: 300 м²

Год постройки дома: 2009

Количество уровней: 2

Спален: 3. **С/узлов полных:** 2. **С/узлов неполных:** 1.

Комнат всего: 7.

Опции: терраса; холодный подвал.

Материал стен: пеноблок, кирпич+утеплитель

Облицовка стен: фасадная декор.штукатурка+фасад.плитка

Кровля: натуральная черепица (Braas)

Окна: стеклопакеты ПВХ

Стадия готовности: под ключ (спальня хозяев со своим с/узлом на 2 этаже - под отделку)

1-ый этаж: прихожая-холл 20 кв.м, кухня-столовая 24 кв.м, гостиная 37.5 кв.м, с/узел, коридор, спортзал 38 кв.м с панорамным остеклением, прачечная-кладовая 8.5 кв.м

2-ой этаж: спальня хозяев 38 кв.м с с/узлом 16 кв.м, спальня 13 кв.м, детская спальня 13.5 кв.м, кабинет 12 кв.м с балконом, с/узел с ванной 8 кв.м

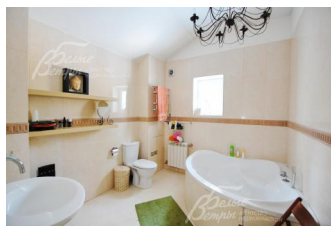
Описание внутренней отделки: стены оклеены обоями, окрашены; потолки оштукатурены и покрашены, в спортзале - подвесной потолок; пол - паркетная доска, ламинат, кафель с электр.подогревом; винтовая деревянная лестница, двери и подоконники деревянные. Спальня хозяев и ее с/узел не отделаны.

Инженерное обеспечение: дизельный котел ACV, эл.котел, бойлер ACV на 200л, установлен счетчик электричества, система очистки воды многоступенчатая

Мебель, оборудование: кухонный и столовый гарнитуры, встроенные шкафы и др., в санузлах установлена сантехника Ideal Standart

Дополнительные строения: Котельная. Старый дачный деревянный дом 75 кв.м (под снос).

Дополнительная информация о доме: Современный



архитектурный стиль. Фундамент и перекрытия ж/б монолит.

Участок

Площадь участка, соток: 25

Тип участка: лесной

Благоустройство участка: на участке газон, сделаны дорожки, дренаж участка, растет вековой смешанный лес: ели 15 шт., березы 33 шт, сосны 4 шт.

Статус земли: земли населенных пунктов, для дачного строительства

Дополнительная информация об участке: ровный участок прямоугольной формы, огорожен деревянным забором 2 м на металлических столбах, с цоколем

Коммуникации

Газ: есть (по границе участка)

Э/э: есть (16 кВт + резервный генератор Makita на 6 кВт)

Водопровод: центральный

Канализация: автономная (переливной; возможно подключение к центральной канализации)

Интернет: есть (телевидение НТВ+)

Охрана: есть

Описание инфраструктуры

инфраструктура города Троицка. Ресторан Заречье, фитнес-центр в Троицке бизнес-класса с бассейном
Резиденция, салоны красоты Весна, Престиж, Jadore, школы, детские сады, развивающие центры для детей (Центр Буракова), больницы и многое другое.

Элементы положит. окружения

Тихое место в вековом сосновом лесу, река Десна протекает в 290 метрах.