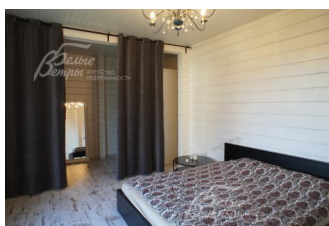
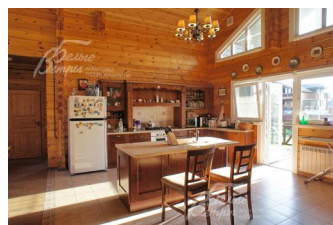
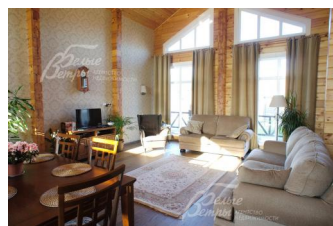


Снят с реализации



Курс ЦБ РФ 17.06.24 \$ — 89.07 руб. € — 95.15 руб.

Дом, Никольские Озера к/п Код: 345-811

Код: 345-811

Особенности объекта

Оригинальный проект дома в один этаж в стиле "шале" из профилированного клееного бруса. Отдельно стоящая баня (можно использовать как квартиру для персонала). Расположен в сформированном коттеджном поселке на берегу каскада озер. В поселке общественный центр, обустроенный пляж, террасный парк на берегу озера, спортивные и детские площадки

Расположение

Никольские Озера к/п (Филино)

Калужское шоссе, от МКАД по шоссе: 35 км, всего: 37 км

Тип застройки: сформированный к/п

Дом

Общая площадь строений: 292 м² (дом 234 кв.м + баня 57)

Год постройки дома: 2013

Количество уровней: 1

Спален: 4. **С/узлов:** 3. **Комнат всего:** 5.

Опции: баня; квартира для персонала; терраса.

Материал стен: клееный профилированный брус, пятислойный 200 мм; обработан маслом Biofa

Окна: стеклопакеты ПВХ

Статия готовности: мебелирован

1-ый этаж: Терраса-крыльцо 24 кв.м, прихожая с гардеробной 12 кв.м, холл 20 кв.м. Студия: кухня-столовая 24 кв.м с выходом на террасу 15.5 кв.м и кладовой, гостиная 39 кв.м со вторым светом, главная спальня 25 кв.м с с/у 5 кв.м, спальня 15 кв.м, с/у 4 кв.м с душ.каб., спальня 14 кв.м с с/у 7 кв.м, спальня-кабинет 12 кв.м, котельная

Описание внутренней отделки: Современная отделка деревянного дома с сохранением текстуры дерева. Стены окрашены, в гостиной вставки из обоев, в санузлах частично кафель. На полу керамическая плитка с водяным подогревом, а так же массив доски (лиственница) и ламинат. Сантехника итальянская, а так же марки Gustavsberg. Двери из массива сосны, деревянные подоконники.

Инженерное обеспечение: Газовый котел Proterm (Чехия) 50 кВт, газовый бойлер косвенного нагрева Drazice, многоступенчатая системы очистки воды, естественно-приточная вентиляция, плюс кондиционеры

Мебель, оборудование: Кухня - фасады массив дерева ольха, варочная панель и духовой шкаф Bosch, посудомойка Electrolux.

Дополнительные строения: Баня 1 эт. 57 кв.м (каркасная) в едином стиле с домом (внутри

недоделанная парная). Остальное под ключ. Спальня 12 кв.м, с/у 6 кв.м с ванной, кухня-гостиная 25 кв.м,

душевая-раздевалка 6 кв.м. Пол лиственница, потолок вагонка.

Дополнительная информация о доме: Фундамент Ж/Б монолитный ленточно-столбчатый, перекрытия межэтажные деревянные, высота потолков в гостиной - 4.3 м, остальные комнаты 2.85 м. Утепление кровли 25 см. Утепление пола 20 см

Участок

Площадь участка, соток: 15

Тип участка: без деревьев

Благоустройство участка: Высажен газон, молодые сосны березы, вокруг дома дренаж

Статус земли: Земли населенных пунктов для дачного строительства

Дополнительная информация об участке: Огорожен деревянным забором на металлических столбах, с фасада кирпичные столбы и фундамент. Расположен на второй линии от леса

Коммуникации

Газ: есть

Э/э: есть

Водопровод: индивид. скважина

Канализация: централизованная

Интернет: есть

Охрана: есть

Описание инфраструктуры

При въезде в поселок расположен благоустроенный пляж с песком у озера и прогулочная зона по набережной. Вокруг поселка организовали зеленую трассу в лесу (велосипед, прогулка, зимой лыжи). На территории поселка есть административное здание, где расположены: администрация и служба эксплуатации поселка, детский досуговый центр Family House с мини-детским садом для детей от 3 до 7 лет. Также в центре проходят занятия по йоге, пилатесу, ментальной арифметике, творческие мастер-классы как для детей, так для взрослых: живопись, гончарная мастерская, валяние из шерсти, флористика, лепка из полимерной глины. Организованы детские и спортивные площадки, футбольное поле. Есть два прогулочных бульвара с лавочками. Поселок полностью построен и обеспечен всеми центральными коммуникациями. Внутри поселка широкие и освещаемые дороги. На въезде в поселок установлен контрольно-пропускной пункт с охраной и шлагбаумом. К поселку ведет асфальтированная дорога. Развитая городская инфраструктура находится в поселках Вороново, Шишкин лес.

Элементы положит. окружения

Поселок расположен на берегу большого озера с благоустроенной зоной