

Снят с реализации

Курс ЦБ РФ 17.06.24 \$ — 89.07 руб. € — 95.15 руб.

[Дом, Никульское Код: 562-301](#)

Код: 562-301

Особенности объекта

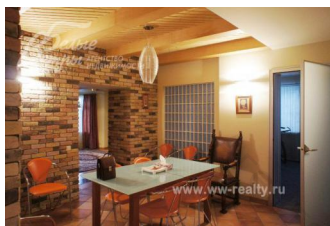
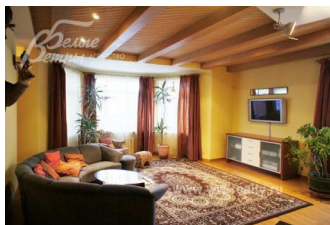
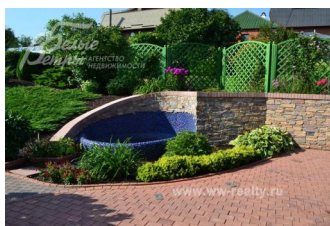
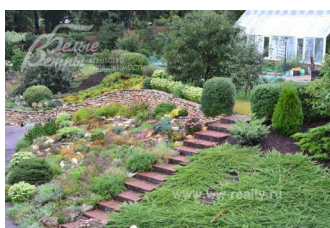
Качественно выполненный дом с мебелью для большой семьи на просторном участке с шикарным ландшафтным дизайном и множеством цветущих растений. На участке также расположена крытая беседка с верандами и зоной барбекю.

Расположение

Никульское
Варшавское шоссе, от МКАД по шоссе: 7 км,
всего: 10 км
Калужское шоссе, от МКАД по шоссе: 8 км,
всего: 16 км
Тип застройки: коттеджная застройка

Дом

Общая площадь строений: 539 м²
Год постройки дома: 2003
Количество уровней: 4
Спален: 6. **С/узлов полных:** 4. **С/узлов неполных:** 2.
Комнат всего: 11.
Опции: машиномест крытых: 1, в т.ч. в теплом гараже: 1; сауна; квартира для персонала; терраса; камин.
Материал стен: кирпич
Облицовка стен: крашенный облицовочный кирпич
Крыша: металлочерепица
Окна: стеклопакеты ПВХ
Статус готовности: мебелирован
Цоколь: холл 20 кв.м, бильярдная 40 кв.м, зона сауны 33 кв.м с душевой, парилкой и комнатой отдыха, с/узел, котельная-постирочная 12 кв.м, гараж на 2 а/м 28.6 кв.м
1-ый этаж: крыльцо 7.5 кв.м, прихожая 6 кв.м, гостевой с/узел с мойкой для собак 5 кв.м, холл-гардеробная 19.5 кв.м, гостиная с камином 39 кв.м, холл 17 кв.м, кухня-столовая 25.5 кв.м с выходом на участок, жилая комната/тренажерный зал 20.5 кв.м
2-ой этаж: холл 26 кв.м, Главная спальня 33 кв.м с балконом 9 кв.м, с/узлом 7.5 кв.м и кабинетом 15 кв.м с выходом на балкон; детская спальня 22 кв.м, сузел 7 кв.м с ванной, спальня 15 кв.м с балконом
3-ий этаж: холл-коридор 25 кв.м, спальня 27 кв.м с выходом на застекленную лоджию, с гардеробной 5 кв.м и с/узлом 10 кв.м с ванной и душевой кабиной, спальня 29 кв.м также с выходом на лоджию, с/узел 7.5 кв.м с ванной, комната для хоз.нужд (гладильная-гардеробная) 17 кв.м
Описание внутренней отделки: Выполнена качественная и стильная отделка. Стены окрашены, 2-ой этаж - обои под покраску, в холлах одна из стен отделана пробкой. Пол - паркет, плитка с подогревом, в бильярдной и мансарде ковровлин. Декоративные подвесные потолки из гипсокартона с декоративными балками и встроенным светом. Лестница на монолитном



подвесные потолки из гипсокартона с декоративными балками и встроенным светом. Лестница на монолитном

бетонном каркасе, ступени с подстветкой, покрыты ковровином, поручни из дуба. Двери шпонированные.
Инженерное обеспечение: установлены газовый котел Beretta, 2 бойлеры ACV, двухступенчатая система очистки воды: железо и кальций; счетчики газо- и электроснабжения. Оборудованы охранная система сигнализации (на пульт полиции), видеонаблюдение и домофон.

Мебель, оборудование: Дом полностью меблирован и оборудован современной техникой. В санузлах установлена импортная сантехника.

Дополнительные строения: На участке так же расположены: бойлерная с комнатой для обслуживающего персонала/охраны.

- Крытая застекленная беседка 40 кв.м с двумя верандами и барбекю (Тайга).

- Хоз.блок, вольер для собаки, теплица.

Дополнительная информация о доме: Дом в классическом архитектурном стиле с ленточным железобетонным фундаментом и перекрытиями из ж/б плит, высота потолков в цоколе 3.1 м, на 1м, 2м и мансардном этажах - 2.6 м

Участок

Площадь участка, соток: 39

Тип участка: с лесными деревьями и ландшафтом

Благоустройство участка: Выполнен шикарный ландшафтный дизайн - участок разноуровневый, организован террасами. Множество взрослых деревьев: 6 елей, сосны, 200летняя липа, каштан, туи, 5 яблонь, 2 груши, 2 сливы; декоративные кустарники и растения: можжевельник, сирень, боярышник и др. Альпийская горка, декоративный ручей с прудиком, дорожки выложены брусчаткой и тротуарной плиткой.

Статус земли: земли населенных пунктов, для ИЖС

Дополнительная информация об участке: участок правильной прямоугольной формы, огорожен сплошным деревянным забором на кирпичных столбах, дренаж вокруг дома и по всему периметру участка, оборудована автоматическая система орошения. Организован паркинг на 5 а/м перед домом.

Коммуникации

Газ: есть (магистральный)

Э/э: есть (35 кВт)

Водопровод: индивид. скважина (57 м)

Канализация: автономная

Телефон: возможно подключение (оптоволокно по границе)

Интернет: возможно подключение (оптоволокно по границе)

Описание инфраструктуры

В поселке отличная современная школа с бассейном. Детсад. Большой торговый комплекс. еще магазины. Музей-усадьба Остафьево. Также - инфраструктура Щербинки, Подольска и Воскресенского (до станции Щербинка 10 минут городским транспортом, на а/м 5-7 минут).

Элементы положит. окружения

В 200-х метрах от участка имеются 2 зарыбленных пруда для отдыха и купания, в 800 метрах -река Десна, участок граничит с парком - липовой аллеей.