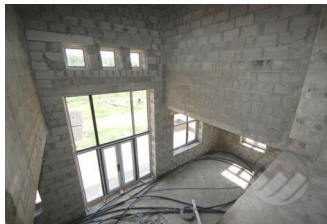


## Снят с реализации

Курс ЦБ РФ 17.06.24 \$ — 89.07 руб. € — 95.15 руб.



### [Дом, Новое Бачурино к/п Код: 503-602](#)

**Код: 503-602**

#### Особенности объекта

Красивый и уютный коттедж в стиле "Ар-деко" в камерном посёлке (всего на 17 домовладений), расположенном на живописной поляне вблизи лесного массива. Красота, качество и комфорт – основные характеристики этого дома, прекрасно подходящего для постоянного места жительства.

#### Расположение

Новое Бачурино к/п (Бачурино дер)  
**Калужское шоссе**, от МКАД по шоссе: 4 км,  
всего: 7 км

**Тип застройки:** формирующийся к/п

#### Дом

**Общая площадь строений:** 333 м<sup>2</sup>

**Год постройки дома:** 2010

**Количество уровней:** 2

**Материал стен:** керамзитобетон+утеплитель

**Облицовка стен:** клинкерный кирпич, штукатурка, облицовочный камень

**Кровля:** мягкая

**Окна:** стеклопакеты ПВХ

**Стадия готовности:** под отделку

**1-ый этаж:** тамбур, холл 24 кв.м, гардеробная 4 кв. м, гостиная 50 кв.м, кухня-столовая 19 кв.м с выходом на большую веранду 45 кв.м, кабинет 16 кв.м, с/узел с душевой 6 кв.м, гостевая спальня 19 кв.м; постирочная, котельная, гараж 43 кв.м

**2-ой этаж:** холл 31 кв.м, спальня хозяев 30 кв.м с будуаром или кабинетом 12 кв.м, гардеробной 4.4 кв.м и ванной комнатой 11 кв.м, две спальни по 19 кв.м, общий с/узел 7.6 кв.м

**Описание внутренней отделки:** под отделку, лестничные марши бетонные

**Дополнительная информация о доме:** проект "Портофино" в стиле "Арт-Деко"; фундамент ленточный монолит, монолитные перекрытия, высота потолков 3.2 м, второй свет - 6 м

#### Участок

**Площадь участка, соток:** 13.76

**Тип участка:** без деревьев

**Статус земли:** земли населённых пунктов, для индивидуального жилищного строительства

**Дополнительная информация об участке:** ровный прямоугольный участок, расположен в начале поселка; планируется установка кованого забора на кирпичных столбах по фасаду

## Коммуникации

**Газ:** есть (магистральный)

**Э/э:** есть (15 кВт)

**Водопровод:** центральный (скважина на поселок)

**Канализация:** централизованная

**Телефон:** возможно подключение (оптоволокно)

**Интернет:** возможно подключение (оптоволокно)

**Охрана:** нет (планируется круглосуточная охрана)

## Описание инфраструктуры

Инфраструктура п.Коммунарка, в 7 км ТЦ "Мега", "Ашан", "Икеа".

## Элементы положит. окружения

Тихое место, поселок граничит с лесом.