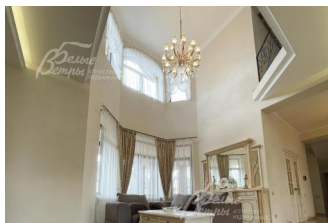


110 000 000 руб. 1 133 757 \$ 1 042 427 €

Курс ЦБ РФ 01.11.24 \$ — 97.02 руб. € — 105.52 руб.



Дом, Новое Глаголево КП Код: 240-956

Код: 240-956

Особенности объекта

Большой дом с дизайнерским ремонтом, расположенный в обжитом коттеджном поселке с центральными коммуникациями. В доме 5 спален и 5 санузлов, бильярдная с комнатой отдыха при спальне, сауна, 2 большие крытые террасы на солнечную и теневую стороны. Изысканный барельеф ручной работы в гостиной. Красивый ландшафт участка с прудом и множеством деревьев и кустарников. Рядом лесной массив. Развитая поселковая инфраструктура в шаговой доступности.

Расположение

Новое Глаголево КП (Новоглаголево)
Киевское шоссе, от МКАД по шоссе: 32 км,
всего: 37 км
Тип застройки: обжитой к/п

Дом

Общая площадь строений: 689 м² (Дом 665 кв.м + Летняя беседка с кухней 24 кв.м)

Год постройки дома: 2013

Количество уровней: 4

Спален: 6. **С/узлов полных:** 4. **С/узлов неполных:** 1.

Комнат всего: 8.

Опции: машиномест крытых: 2, в т.ч. в теплом гараже: 2; сауна; терраса; камин; холодный подвал; искусственный пруд, русский бильярд 12 футов, кедровая бочка.

Материал стен: кирпич

Облицовка стен: прибалтийский облицовочный кирпич. Цоколь отделан искусственным камнем

Кровля: мягкая

Окна: стеклопакеты ПВХ (2-х камерные Rehau, ламинированные с обеих сторон толщиной 70 мм, фурнитура Roto)

Стадия готовности: меблирован

Цоколь: постирочная 22 кв.м, котельная 17 кв.м, бильярдный зал с комнатой отдыха 61 кв.м, сезонная гардеробная 32 кв.м, сауна 12 кв.м, душевая 3 кв.м, раздевалка 3 кв.м, коридор 5 кв.м, санузел 3 кв.м, холл 28 кв.м.

1-ый этаж: терраса 40 кв.м, прихожая 7 кв.м, холл 17 кв.м, спальня 17 кв.м, санузел 3 кв.м, кухня-столовая 46 кв.м, гостиная 53 кв.м, терраса 30 кв.м, гараж 57 кв.м, холодный подвал под гаражом 57 кв.м.

2-ой этаж: спальня 23 кв.м, санузел 7 кв.м, мастер-спальня 24 кв.м, санузел 9 кв.м, гардеробная 9 кв.м, спальня 20 кв.м, санузел 5 кв.м, кладовая 5 кв.м, холл 28 кв.м.

3-ий этаж: холл 16 кв.м, спальня 14 кв.м, кабинет 41 кв.м.

Описание внутренней отделки: выполнена в классическом стиле в светлых тонах. На стенах импортные обои,

декоративная штукатурка, декоративная плитка, керамическая плитка в санузлах. На полу керамогранит, немецкий ламинат. Монолитная лестница, отделанная деревом, шириной 110 см. Потолки оштукатуренные со сложным декором из гипса с подсветкой. Установлена сантехника ведущих производителей Grohe, Jacob Delafon. Все коммуникации разведены, радиаторы отопления с терморегуляцией и водяной тёплый пол. Межкомнатные двери из массива дуба. Мраморные подоконники. Много светильников, декоративной подсветки, элементов декора ручной работы. На стене с камином в гостиной авторский барельеф ручной работы с отсылкой к пейзажам старой Италии.

Инженерное обеспечение: в доме установлены газовый котёл Buderus 65 кВт, бойлер Buderus 200 литров и многоступенчатая система фильтрации и водоподготовки с резервными ёмкостями для воды. Естественная вентиляция, вытяжки во всех помещениях. Видеодомофон.

Мебель, оборудование: дом обставлен импортной привозной мебелью в классическом стиле. Установлен кухонный гарнитур из массива ольхи со столешницей из натурального мрамора с большим декоративным порталом в классическом стиле, со всей необходимой бытовой техникой: большой холодильник и посудомоечная машина Liebherr, кофемашинка и духовой шкаф с СВЧ Ariston, газовая варочная панель. Эффективная барная стойка с колонной и подсветкой, разделяющая кухню и столовую. Везде итальянские люстры и светильники. Много эксклюзивного декора и подсветки.

Дополнительные строения: крытая капитальная беседка-барбекю 24 кв.м с мангалом, печью и водопроводом, с обеденным столом на 8 человек.

Дополнительная информация о доме: дом выполнен в классическом архитектурном стиле. Фундамент монолитный ленточный, монолитные перекрытия. Высота потолков: цоколь - 2.8 м, 1-й этаж - 3.2 м, второй свет в гостиной - 6.5 м, 2-й этаж - 2.9 м, мансарда - 1.2-2.5 м. В доме бензиновый генератор Hyundai на 7.5 кВт.

Участок

Площадь участка, соток: 15

Тип участка: с деревьями и ландшафтом

Благоустройство участка: на участке организован искусственный пруд, высажено множество цветов и кустарников: розы, гортензии, можжевельник, ели, горные сосны, голубые ели, рябина, калина, каштан, рокарий (каменистый сад). Дорожки выложены натуральным диким камнем. Рядом с беседкой уличные качели. На участке капельный и автополив, настроенные по времени. Дренаж вокруг дома с выводом в ливнёвую канализацию посёлка. Открытая парковка на 3 авто и есть место для парковки перед воротами.

Статус земли: земли населённых пунктов (для малоэтажного жилищного строительства и рекреационных целей)

Дополнительная информация об участке: участок правильной формы находится в центре посёлка и огорожен забором: передняя часть - кованный забор на монолитном основании со столбами в стиле дома с откатными воротами и калиткой высотой 2 метра, слева и в дальней части - деревянный забор высотой 1.7 метра, справа - металлический забор высотой 2.5 метра.

Коммуникации

Газ: есть (магистральный)

Э/э: есть (10 кВт)

Водопровод: центральный

Канализация: централизованная

Охрана: есть (2 КПП, патрулирование)

Описание инфраструктуры

В коттеджном поселке или по границе с ним расположены: ресторан на берегу пруда, оборудованный пляж, салон красоты, SPA-салон, зоны релаксации, магазины, спортивные и игровые площадки, прибрежная прогулочная зона, вертолетная площадка, храм Святого Великомученика Пантелеймона. Дороги вымощены брусчаткой, организовано уличное освещение. В пешей доступности находится коттеджный поселок "Глаголево-Парк" с богатой инфраструктурой: фитнес-центр с 25-метровым бассейном, аптека, медпункт, детский сад, школа, банк, магазины, современный кинотеатр, крытый теннисный корт. Так же рядом богатая инфраструктура коттеджной застройки деревни Новоглаголево, в том числе торгово-офисный центр, лечебно-профилактический центр. Удобное транспортное сообщение с Москвой: автобусы, маршрутные такси.