

Снят с реализации

Курс ЦБ РФ 26.06.24 \$ — 87.28 руб. € — 93.73 руб.

[Дом, Пенино Код: 198-913](#)

Код: 198-913

Особенности объекта

Подходит как для дачи, так и для постоянного проживания. Качественное строительство из натуральных материалов. Бассейн, тренажёрный зал, красивый ухоженный участок с деревьями. Тихое место. Рядом лес и водоём. Маленькие поселковые платежи. Выезд на Калужское и Киевское шоссе.

Расположение

Пенино

Калужское шоссе, от МКАД по шоссе: 11 км, всего: 14 км

Киевское шоссе, от МКАД по шоссе: 7 км, всего: 17 км

Тип застройки: обжитой к/п

Дом

Общая площадь строений: 205 м²

Год постройки дома: 2007

Количество уровней: 4

Спален: 3. **С/узлов:** 1. **Комнат всего:** 6.

Опции: бассейн; сауна; терраса; камин; холодный подвал.

Материал стен: брус

Облицовка стен: кирпич

Кровля: металлочерепица

Окна: стеклопакеты ПВХ

Стадия готовности: меблирован

Цоколь: Крытая терраса, тамбур, сауна, кладовая 7 кв.м, ванная, с/узел, постирочная, кладовая с подвалом 8 кв.м, гараж 17.6 кв.м.

1-ый этаж: Терраса 25 кв.м, терраса 7 кв.м, прихожая 8 кв.м, спальня 11.6 кв.м, гостиная-столовая 25 кв.м, кухня.

2-ой этаж: Холл-кабинет 8 кв.м, спальня 10.6 кв.м, спальня 36 кв.м.

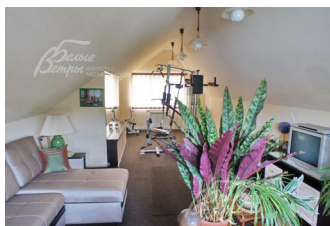
3-ий этаж: Тренажёрный зал 30 кв.м

Описание внутренней отделки: Стены помещений 3х этажей обшиты вагонкой, 4 этаж- гипсокартоном. Пол цокольного этажа отделан плиткой. Пол 1 и 2 этажа и все потолки, двери, подоконники деревянные.

Лестничные марши деревянные. Все коммуникации разведены под ключ. Вся сантехника установлена. В сауне полки из абаши.

Инженерное обеспечение: В доме установлен битопливный котел, работает на солярке и дровах, с двумя емкостями на 500 л и 2000 л с датчиками марки Китурями (пр-ва Корея). Есть водонагреватель марки Electrolux. и стабилизатор напряжения. Вентиляция естественная. В спальнях на 1 и 2 этажах установлены кондиционеры марки Мидеа.

Дополнительные строения: Генераторная с паленницей, крытая беседка 8.5 кв.м. Бассейн:



бетонная чаша с утеплением, облицован ПВХ, с обогревом, с противотоком и подсветкой.

Дополнительная информация о доме: Фундамент ленточный, перекрытия деревянные.

Участок

Площадь участка, соток: 6

Тип участка: С деревьями и ландшафтом

Благоустройство участка: На участке растут три яблони, груша, цветы. Сделаны клумбы, альпийская горка с фонтаном и прудиком, водопад с фонтаном. Вокруг дома сделан дренаж.

Статус земли: Земли населенных пунктов для садоводства

Дополнительная информация об участке: Участок прямоугольной формы, расположен в середине поселка, огражден забором из кирпича с одной стороны и деревянным забором с других сторон на бетонном фундаменте.

Коммуникации

Газ: есть (по границе участка)

Э/э: есть (21 кВт)

Водопровод: индивид. скважина (32 метра)

Канализация: автономная

Телефон: есть (по границе)

Интернет: есть (по границе)

Охрана: есть (шлагбаум, сторож)

Описание инфраструктуры

В 4 км развитая инфраструктура мкр. Новые Ватутинки: школы, детсады, взрослая и детская поликлиника, магазины, банк. В 5 км инфраструктура пос. Марьино: школа, детская амбулатория, центр культуры и спорта, магазины, почта. Недалеко от поселка расположен санаторий "Десна", принадлежащий Управлению делами Президента РФ. К услугам гостей санатория - крытый бассейн, сауны, спортивный клуб, лодочная станция, бары и рестораны. Также в пяти минутах езды, в поселке "Дубровка", находится торговый центр, рестораны, автомойка.