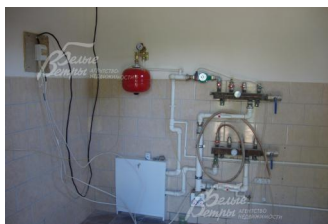


Снят с реализации

Курс ЦБ РФ 17.06.24 \$ — 89.07 руб. € — 95.15 руб.



[Дом, Постниково Код: 283-203](#)

Код: 283-203

Особенности объекта

[Видео презентация коттеджа в Постниково.](#)

Трехуровневый коттедж под финишную отделку расположенный в удобной транспортной доступности от Москвы по скоростному Киевскому шоссе. В доме: кухня-столовая-гостиная с выходом на большую террасу на первом этаже, гостиная с эркером на втором этаже, две спальни, кабинет, тренажерный зал, кинозал/бильярдная. На участке живописный декоративный прудик. Великолепный вид из окон.

Расположение

Постниково

Киевское шоссе, от МКАД по шоссе: 15 км,
всего: 19 км

Боровское шоссе, от МКАД по шоссе: 12 км,
всего: 14 км

Тип застройки: коттеджная застройка

Дом

Общая площадь строений: 341 м²

Год постройки дома: 2010

Количество уровней: 3

Спален: 3. **С/узлов:** 4. **Комнат всего:** 7.

Материал стен: пеноблоки

Облицовка стен: оштукатурен и окрашен

Кровля: металлочерепица

Окна: стеклопакеты ПВХ

Стадия готовности: под финишную отделку

1-ый этаж: прихожая-холл 22 кв.м, кухня-столовая/гостиная 75 кв.м с выходом на большую террасу, кабинет 13.6 кв.м, с/узел 6 кв.м, постирочная, котельная

2-ой этаж: гостиная 60.5 кв.м с эркером, с/узел, спальня 26 кв.м с с/узлом 6 кв.м, спальня 23 кв.м

3-ий этаж: бильярдная/кинозал 43 кв.м, тренажерная 28 кв.м, с/узел 12.5 кв.м

Описание внутренней отделки: стены оштукатурены и покрашены, сделана чистовая стяжка пола (теплые полы), лестничный марш ж/б; электричество разведено по дому

Инженерное обеспечение: установлен электрический котел, счетчики электричества, вентиляция естественная

Дополнительная информация о доме: фасад дома отделан в стиле Фахверк; фундамент ленточный, ж/б перекрытия, высота потолков 3 м

Участок

Площадь участка, соток: 10

Тип участка: без деревьев

Благоустройство участка: участок ровный, сделан дренаж, в конце участка декоративный пруд

Статус земли: ИЖС

Дополнительная информация об участке: участок прямоугольной формы, расположен в центре поселка, по фасаду огорожен забором из металлопрофиля на бетонный основе

Коммуникации

Газ: нет (планируется подключение в 2011-2012 гг.)

Э/э: есть (12 кВт, 3-х фазный)

Водопровод: индивид. скважина

Канализация: автономная

Телефон: возможно подключение

Интернет: возможно подключение

Описание инфраструктуры

Инфраструктура поселков Марушкино и Внуково

Элементы положит. окружения

Лесной массив расположен в 300 метрах, пруд в 150 метрах.