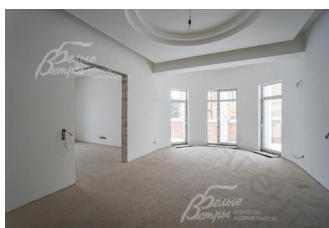
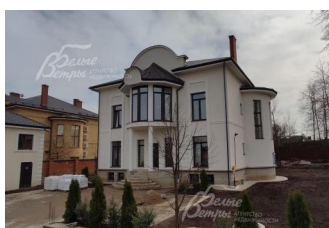
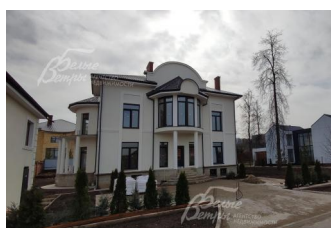


90 000 000 руб. 982 179 \$ 910 484 €

Курс ЦБ РФ 14.05.24 \$ — 91.63 руб. € — 98.85 руб.



[Дом, Президент к/п Код: 166-941](#)

Код: 166-941

Особенности объекта

Дом классической архитектуры в элитном поселке Президент в окружении лесного массива. В поселке все центральные коммуникации, строгая охрана, солидное окружение. Рядом развитая городская инфраструктура поселения Воскресенское, мкр ЭКО Бунино и Южное Бутово. В шаговой доступности ледовый дворец. Отличное транспортное сообщение.

Расположение

Президент к/п
Калужское шоссе, от МКАД по шоссе: 8 км,
всего: 11 км
Тип застройки: формирующийся к/п

Дом

Общая площадь строений: 650 м²
Количество уровней: 3
Спален: 5. **С/узлов:** 4. **Комнат всего:** 7.
Опции: машиномест крытых: 1, в т.ч. в теплом гараже: 1; сауна; квартира для персонала.
Материал стен: керамический блок, толщина стен 40 см
Кровля: металлочерепица (металлический водосток)
Окна: стеклопакеты ПВХ (панорамные окна)
Стадия готовности: под чистовую отделку (White Box)
Сколько: 2 помещения свободного назначения 66 и 98 кв.м, комната 18 кв.м, санузел 24 кв.м
1-ый этаж: прихожая 9.7 кв.м, гардеробная 9.6 кв.м, холл 55 кв.м, кухня - столовая 43 кв.м, гостиная 58 кв.м, спальня 23.4 кв.м, санузел 8 кв.м
2-ой этаж: холл 55 кв.м, санузел 7 кв.м, детская 23.6 кв.м, кабинет 21.4 кв.м, спальня 24.5 кв.м, спальня 28 кв.м со своим санузлом 6 кв.м и гардеробной 9.7 кв.м, спальня 20.6 кв.м со своим санузлом 10 кв.м
Описание внутренней отделки: монолитный лестничный марш шириной 120 см
Дополнительные строения: - гараж 26 кв.м + помещение для персонала 26 кв.м
Дополнительная информация о доме: дом выполнен в классическом архитектурном стиле. Фундамент монолитный ленточный, плиты перекрытия монолит. Высота потолков: 1 этаж - 3.58 м, 2 этаж - 3.3 м

Участок

Площадь участка, соток: 15
Тип участка: без деревьев
Статус земли: земли населённых пунктов/для дачного строительства

Дополнительная информация об участке: ровный участок правильной формы находится в центре поселка.

Коммуникации

Охрана: есть (круглосуточная, КПП, патрулирование, видеонаблюдение)

Описание инфраструктуры

Для жителей поселка обустроены детская площадка, открытая спортивная площадка, гостевая парковка, рекреационные зоны и здание администрации. Территория поселка окружена лесным массивом и граничит с рекой Варваркой, где организована прогулочная зона. У КПП остановка маршрутного такси "По пути", и 500 метров до автобусной остановки. Метро Коммунарка в 3.5 км. В шаговой доступности находится комплекс для фигурного катания с ледовым полем "МИЦ Арена". Здесь детско-юношеская школа фигурного катания, три зала общефизической подготовки и хореографии, разминочная зона для прыжков, работает кафе и бесплатная гостевая парковка. Также есть время для игры в хоккей и семейного катания. Рядом расположены супермаркеты ВкусВилл, Магнит и Пятерочка, несколько кафе. В 8 минутах на машине ЖК Бунинские Луга, где находится школа 338, детские сады, поликлиника, фитнес-клубы, рестораны, супермаркеты, салоны красоты. И поселок Воскресенское, где есть все необходимые объекты инфраструктуры - школа, очень хороший диагностический центр, клиника, дом отдыха с пляжем у реки Десны, бассейн, магазины, банки. А в 10 минутах на машине поселок Коммунарка с городской инфраструктурой: школы и детские сады с бассейном 2070, современная взрослая и детская поликлиника, больница, рестораны и кафе, супермаркеты, салоны красоты, почта, банки и др.