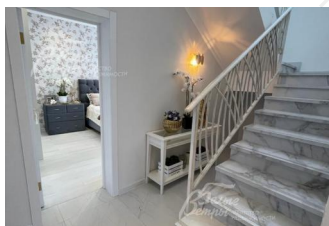


63 000 000 руб. 686 096 \$ 636 711 €

Курс ЦБ РФ 12.05.24 \$ — 91.82 руб. € — 98.95 руб.



## [Дом, Президент к/п Код: 166-947](#)

**Код: 166-947**

### Особенности объекта

Новый дом под ключ в элитном камерном поселке в окружении лесного массива. Дом построен из качественных материалов по современным технологиям с продуманной планировкой. Есть видеоотчет этапов строительства. Отделка выполнена на высоком уровне в светлых сдержанных тонах с применением материалов ведущих производителей. Во всех комнатах новая, стильная мебель, необходимая для комфортного проживания. В поселке строгая охрана, солидное окружение. Рядом ледовый дворец, развита городская инфраструктура поселения Воскресенское, мкр ЭКО Бунино и Южное Бутово. Отличная транспортная доступность, рядом автобусная остановка.

### Расположение

Президент к/п  
**Калужское шоссе**, от МКАД по шоссе: 8 км,  
всего: 11 км  
**Тип застройки:** сформированный к/п

### Дом

**Общая площадь строений:** 208 м<sup>2</sup>

**Год постройки дома:** 2023

**Количество уровней:** 2

**Спален:** 4. **С/узлов:** 3. **Комнат всего:** 6.

**Опции:** машиномест крытых: 2.

**Материал стен:** газосиликатный блок 40 см,  
утеплитель мин.вата 10 см. Толщина стен 50 см

**Облицовка стен:** штукатурка и искусственный камень

**Кровля:** мягкая (металлическая водосточная система)

**Окна:** стеклопакеты ПВХ

**Стадия готовности:** меблирован

**1-ый этаж:** тамбур 5 кв.м, холл 14 кв.м, кухня-гостиная 45 кв.м, спальня 15 кв.м, санузел 5 кв.м, котельная 5 кв.м.

**2-ой этаж:** спальня 14 кв.м, спальня 10 кв.м, спальня 21 кв.м, холл 26 кв.м, санузел 7 кв.м, санузел 7 кв.м, балкон 5 кв.м.

**Описание внутренней отделки:** выполнена отделка в современном стиле: на стенах обои, краска; на полу немецкий ламинат, в санузлах и на лестнице - керамогранит. Лестница монолитная стандартной ширины. Потолок обшит гипсокартоном. Радиаторы на всех этажах. Тёплый пол Stout на 1 этаже и во всех санузлах. Межкомнатные двери МДФ.

**Инженерное обеспечение:** установлены газовый котёл Wiessmann 24 кВт, резервный электрический котёл Protherm 9 кВт и бойлер косвенного нагрева 200 литров.

**Мебель, оборудование:** установлена современная кухня с полубарной стойкой и всей необходимой бытовой техникой, меблированы все помещения и спальни.

кухня с полубарной стойкой и всей необходимой бытовой техникой, меблированы все помещения и спальни.

Занавески и шторы на окнах, установлены светильники и люстры. Санузлы оснащены под ключ.

**Дополнительные строения:** Навес на 2 автомобиля 8х6 метров.

**Дополнительная информация о доме:** дом выполнен в современном архитектурном стиле. Фундамент монолит, перекрытие монолит. Высота потолков 3.2 метра.

## Участок

**Площадь участка, соток:** 6.5

**Тип участка:** без деревьев

**Статус земли:** земли населённых пунктов (для дачного строительства)

**Дополнительная информация об участке:** ровный участок находится на окраине поселка и огорожен кованым забором на монолитном фундаменте со столбами. Высота забора 2 м.

## Коммуникации

**Газ:** есть (магистральный)

**Э/э:** есть (15 кВт)

**Водопровод:** центральный

**Канализация:** централизованная

**Охрана:** есть

## Описание инфраструктуры

Для жителей поселка обустроены детская площадка, открытая спортивная площадка, гостевая парковка, рекреационные зоны и здание администрации. Территория поселка окружена лесным массивом и граничит с рекой Варваркой, где организована прогулочная зона. У КПП остановка маршрутного такси "По пути", и 500 метров до автобусной остановки. Метро Коммунарка в 3.5 км. В шаговой доступности находится комплекс для фигурного катания с ледовым полем "МИЦ Арена". Здесь детско-юношеская школа фигурного катания, три зала общефизической подготовки и хореографии, разминочная зона для прыжков, работает кафе и бесплатная гостевая парковка. Также есть время для игры в хоккей и семейного катания. Рядом расположены супермаркеты ВкусВилл, Магнит и Пятёрочка, несколько кафе. В 8 минутах на машине ЖК Бунинские Луга, где находится школа 338, детские сады, поликлиника, фитнес-клубы, рестораны, супермаркеты, салоны красоты. И посёлок Воскресенское, где есть все необходимые объекты инфраструктуры - школа, очень хороший диагностический центр, клиника, дом отдыха с пляжем у реки Десны, бассейн, магазины, банки. А в 10 минутах на машине посёлок Коммунарка с городской инфраструктурой: школы и детские сады с бассейном 2070, современная взрослая и детская поликлиника, больница, рестораны и кафе, супермаркеты, салоны красоты, почта, банки и др.