

Снят с реализации

Курс ЦБ РФ 26.06.24 \$ — 87.28 руб. € — 93.73 руб.

[Дом, Праймвиль к/п Код: 189-426](#)

Код: 189-426

Расположение

Праймвиль к/п (Пенино)

Калужское шоссе, от МКАД по шоссе: 11 км,
всего: 14 км

Киевское шоссе, от МКАД по шоссе: 7 км, всего: 17 км

Тип застройки: обжитой к/п

Дом

Общая площадь строений: 605 м² (470 кв.м - Жилой дом, 135 кв.м - Гостевой дом)

Количество уровней: 4

Спален: 4. **С/узлов:** 4. **Комнат всего:** 6.

Опции: бассейн; машиномест крытых: 2, в т.ч. в теплом гараже: 2; сауна; квартира для персонала; терраса; камин.

Материал стен: кирпич

Облицовка стен: искусственно состаренный клинкерный кирпич (Германия), цоколь и пороги обложены мрамором.

Окна: стеклопакеты деревянные (двухкамерные с раскладкой)

Стадия готовности: меблирован

Цоколь: холл, СПА зона с бассейном и хаммамом, тренажерный зал, постирочная, котельная, гардеробная, гостевая 18.8 кв.м

1-ый этаж: крыльцо, Холл, санузел, коридор, спальня, гардеробная, гостиная, кухня - столовая, застекленная терраса

2-ой этаж: холл, мастер спальня с балконом, гардеробной и санузлом, спальня, санузел, спальня

3-ий этаж: помещение свободного назначения

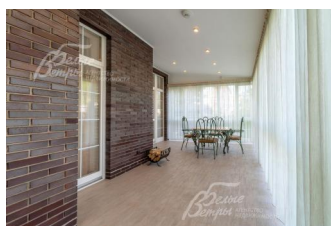
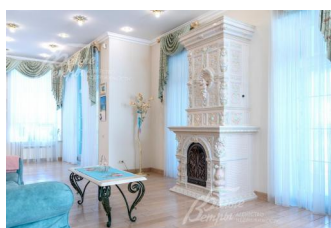
Описание внутренней отделки: дорогая и качественная отделка в классическом стиле. На полу паркет (массив), плитка с подогревом. Потолки ГКЛ со встроенным освещением. Лестница шириной 1 м, отделана ясенем. Двери из массива дерева, окрашенные, высотой 2 м. Подоконники мраморные.

Инженерное обеспечение: в доме газовый котел и бойлер на 300 л фирмы "Buderus"; многоступенчатая система очистки воды "Экодар", в гостевом доме установлена индивидуальная система очистки воды. Система центрального кондиционирования, система вентиляции с увлажнением воздуха, можно

регулировать на каждом этаже индивидуально; в Спа-зоне установлена система осушения воздуха. Установлены датчики протечки воды во всех санузлах и котельной, установлен генератор. Во всех помещениях радиаторы отопления, розетки, выключатели.

Мебель, оборудование: в доме дорогая качественная мебель, светильники окрашены в тон отделки стен. Качественная импортная сантехника ведущих марок (Villeroy&Boch), душевые Nuppe.

Дополнительные строения: - Двухэтажный гостевой



дом 135 кв.м с гаражом и квартирой персонала.
- Летняя закрытая беседка 42.5 кв.м с камином для BBQ.
- Вольер для собаки с подогревом.

Дополнительная информация о доме: фундамент - монолитная плита, перекрытия ж/б монолитные, высота потолков: цоколь 2.7 м, 1-й этаж - 3.4 м, 2-й этаж - 2.96 м, мансарда - 2.43 м. Дом выстроен в Викторианском архитектурном стиле.

Участок

Площадь участка, соток: 19.67

Тип участка: парковый с профессиональным ландшафтом

Благоустройство участка: освещение по всей территории, удобные дорожки для прогулок, собственный розарий, трёхкаскадный пруд с карпами и системой фильтрации. На участке много растений. Оборудован автополив участка.

Статус земли: земли населенных пунктов для дачного строительства

Коммуникации

Газ: есть (магистральный)

Э/э: есть

Водопровод: центральный (поселковый ВЗУ+скважина 150 м)

Канализация: централизованная

Интернет: есть (оптоволокно)

Охрана: есть

Описание инфраструктуры

Недалеко от поселка расположен санаторий "Десна", принадлежащий Управлению делами Президента РФ. К услугам гостей санатория - крытый бассейн, сауны, спортивный клуб, лодочная станция, бары и рестораны. Рядом находится единственная в России международная школа-кампус «Летово» - школа будущего, где предлагается билингвальное обучение детей и возможность получить диплом международного образца. Также в пяти минутах езды, в поселке "Дубровка", находится торговый центр, многочисленные рестораны, салоны красоты, фитнес центр с бассейном, автомойка. В 10 минутах езды - г.Троицк со своей богатой Городской инфраструктурой со школами, гимназиями, детскими садами и т.д. В 10 км - горнолыжный клуб "Красная Пахра". Остановка общественного транспорта в шаговой доступности.