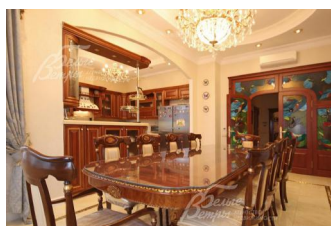
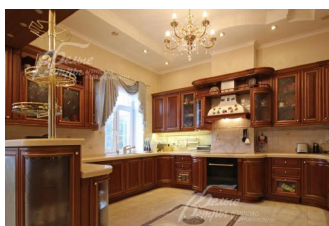
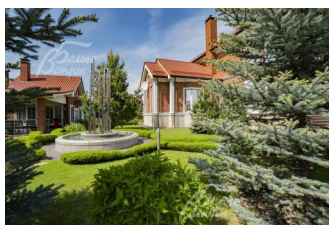


130 000 000 руб. 1 415 754 \$ 1 313 847 €

Курс ЦБ РФ 12.05.24 \$ — 91.82 руб. € — 98.95 руб.



[Дом, Праймвилль к/п Код: 189-715](#)

Код: 189-715

Особенности объекта

Предлагается полностью готовый дом с дизайнерским ремонтом под ключ и с мебелью в обжитом современном коттеджном поселке премиум класса. На участке 20 соток выполнены высококлассные ландшафтные работы. Помимо дома на участке находится застекленная обогреваемая беседка-барбекю для круглогодичного использования. В этом доме есть все, что необходимо для комфортной загородной жизни: каминный зал, кабинет, бильярдная, инфракрасная и финская сауна, домашний кинотеатр, спортзал, 5 спален, зимний сад, библиотека, гараж на 2 авто. Эксклюзивная внутренняя отделка, элитная мебель, высококачественные европейские материалы, надежная современная инженерия. Все действующие центральные коммуникации (газ, электричество, вода, канализация). Московская прописка.

Расположение

Праймвилль к/п (Пенино)

Калужское шоссе, от МКАД по шоссе: 11 км, всего: 14 км

Киевское шоссе, от МКАД по шоссе: 7 км, всего: 17 км

Тип застройки: сформированный к/п

Дом

Общая площадь строений: 560 м²

Год постройки дома: 2008

Количество уровней: 4

Спален: 5. **С/узлов:** 5. **Комнат всего:** 10.

Опции: машиномест крытых: 2, в т.ч. в теплом гараже: 2; сауна; терраса; SPA-зона с джакузи, спортзал, кинозал, бильярдная, библиотека, зимний сад, застекленная беседка-барбекю.

Материал стен: кирпич

Облицовка стен: комбинированная: клинкерный кирпич "ABC-klinker gruppe" (Германия), цоколь декорирован искусственным "диким" камнем

Окна: стеклопакеты деревянные

Стадия готовности: мебелирован

Цоколь: SPA-зона (сауна финская, сауна инфракрасная, раздевалка, душ, джакузи), санузел 5 кв.м, кинозал 14 кв.м, бильярдная 21 кв.м, котельная 12 кв.м, постирочная 7 кв.м, 2 кладовые по 6 5 кв.м и 8 кв.м

1-ый этаж: прихожая с гардеробной 5 кв.м, холл 32 кв.м, каминный зал 35 кв.м с выходом на крытую застекленную террасу 18 кв.м, столовая 23 кв.м, кухня 15 кв.м, спальня 23 кв.м, санузел 5 кв.м, гардеробная 3 кв.м, гараж 42 кв.м

2-ой этаж: холл 10 кв.м, главная спальня с эркерным окном 28 кв.м, гардеробной 5 кв.м, санузлом 9 кв.м и с выходом на застекленный балкон, спальня 25 кв.м с

окном 28 кв.м, гардеробной 5 кв.м, санузлом 9 кв.м и с выходом на застекленный балкон, спальня 25 кв.м с

санузлом 6 кв.м и гардеробной 4 кв.м, спальня 25 кв.м с гардеробной 4 кв.м, санузлом 9 кв.м и с выходом балкон
3-ий этаж: спортзал 70 кв.м

Описание внутренней отделки: в доме выполнена отделка по эксклюзивному дизайн-проекту. Отделка помещений выполнена из дорогих европейских материалов в классическом стиле. Используются только натуральные материалы: паркетная, массивная доска, мрамор, оникс, итальянская плитка, мозаика, роспись на стенах, витражные стекла, авторская ковка. Лестница, двери – массив дерева

Инженерное обеспечение: вся сантехника импортная известных мировых брендов. В котельной установлено все необходимое оборудование, в том числе котел "Buderus", бойлер, многоступенчатая фильтрация воды. Теплые водяные полы на 1-м этаже и на 2-м этаже в санузлах. В SPA-зоне установлена ванна-джакузи на 6 человек, инфракрасная сауна, финская сауна. Дом оснащен системой сигнализации

Дополнительные строения: застекленная отапливаемая беседка-барбекю

Дополнительная информация о доме: фундамент - монолитный, перекрытия - железобетонные плиты

Участок

Площадь участка, соток: 20

Тип участка: с деревьями и ландшафтом

Благоустройство участка: на участке выполнен ландшафтный дизайн, высажено много кустарников, цветников, а также хвойных взрослых деревьев (туи, сосны, ели). Дорожки выложены клинкерной плиткой, подпорные стенки из искусственного камня, мостик, детская площадка, выполнено уличное освещение

Статус земли: земли населенных пунктов, для дачного строительства. Строения зарегистрированы как жилые дома с возможностью прописки

Дополнительная информация об участке: участок правильной прямоугольной формы

Коммуникации

Газ: есть (магистральный)

Э/э: есть (20 кВт)

Водопровод: центральный

Канализация: централизованная

Телефон: есть (московский номер)

Интернет: есть (оптоволокно. Спутниковое ТВ)

Охрана: есть (военизированная, 2 КПП на въезде, патрулирование территории, видеорекамеры по периметру)

Описание инфраструктуры

Недалеко от поселка расположен санаторий "Десна", принадлежащий Управлению делами Президента РФ. К услугам гостей санатория - крытый бассейн, сауны, спортивный клуб, лодочная станция, бары и рестораны. Рядом находится единственная в России международная школа-кампус «Летово» - школа будущего, где предлагается билингвальное обучение детей и возможность получить диплом международного образца. Также в пяти минутах езды, в поселке "Дубровка", находится торговый центр, многочисленные рестораны, салоны красоты, фитнес центр с бассейном, автомойка. В 10 минутах езды – г.Троицк со своей богатой Городской инфраструктурой со школами, гимназиями, детскими садами и т.д. В 10 км - горнолыжный клуб "Красная Пахра". Остановка общественного транспорта в шаговой доступности.

Элементы позитив. окружения

Прямо за коттеджным поселком начинается хвойный лес, рядом протекает тихая река Незнайка, недалеко река Десна. Прекрасная экология, живописная природа, обилие рек и озер.