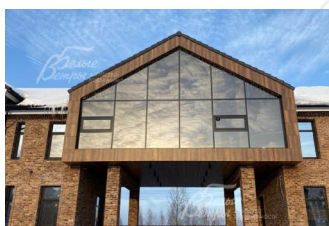
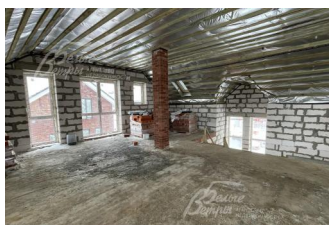
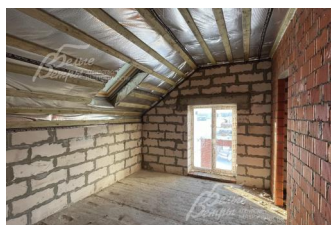
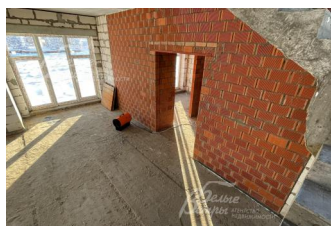


22 300 000 руб. 245 090 \$ 225 760 €

Курс ЦБ РФ 18.05.24 \$ — 90.99 руб. € — 98.78 руб.



[Дом, Резиденция Булатово КП Код: 714-703](#)

Код: 714-703

Особенности объекта

Льготная Ипотека! Одобрен ПАО Сбербанк.
Двухэтажный дом 150 кв.м под отделку на 6 сотках в поселке бизнес-класса с беспрецедентной инфраструктурой "Резиденция Булатово". Фасад дома выполнен из кирпича ручной формовки ENGELS BAKSTEEN Голландия. В доме панорамные окна с выходом на участок, большая гостиная с камином, свободная планировка. В поселке все центральные коммуникации (газ, электричество, вода, канализация). На участке рулонный газон, парковочное место и дорожка к дому выложена брусчаткой. В поселке предусмотрено: детский сад, фитнес центр 2000 кв.м с бассейном, ресторан, супермаркет, автомойка. Планируется обустроить прогулочный бульвар протяженностью 1 км с зонами отдыха, фонтанами, спортивными и детскими площадками. Поселок граничит лесопарковой зоной 15 Га с благоустроенными зонами отдыха. Рядом развитая инфраструктура п. Щапово, п.Красная Пахра, г.Подольска и г. Троицка. Дом готов. ГАРАНТИЯ НА ДОМ -5 лет!

Расположение

Резиденция Булатово КП (Булатово)
Калужское шоссе, от МКАД по шоссе: 25 км, всего: 39 км
Варшавское шоссе, от МКАД по шоссе: 23 км, всего: 30 км
Тип застройки: формирующийся к/п

Дом

Общая площадь строений: 150 м²
Год постройки дома: 2022
Спален: 4. **С/узлов:** 3. **Комнат всего:** 5.
Опции: терраса; камин; панорамные окна в пол.
Материал стен: Газоблок 380 (600*250*375) плотность -D 500
Облицовка стен: кирпич ручной формовки (произв. Голландия) ENGELS BAKSTEEN (DF 215x100x65) - 10 цветовых вариантов
Окна: стеклопакеты ПВХ (двухкамерные, профиль 70мм, Novotex, снаружи темная ламинация, внутри -белая. Панорамные в пол.)
Стадия готовности: под отделку (Дом построен)
1-ый этаж: Свободная планировка. Вариант планировки: крыльцо, прихожая 8 кв.м, кухня-столовая-гостиная 51.6 кв.м с выходом на участок, кабинет/спальня 10 кв.м с выходом на участок, санузел 3.3 кв.м, котельная 2.4 кв.м, терраса как доп.опция.
2-ой этаж: Свободная планировка. Вариант планировки: лестничный холл 16.3 кв.м, главная спальня 14.5 кв.м с санузлом 5.6 кв.м и гардеробной 4 кв.м, спальня 12.5 кв.м, спальня 12.5 кв.м, санузел 8.8

спальня 14.5 кв.м с санузлом 5.6 кв.м и гардеробной 4 кв.м, спальня 12.5 кв.м, спальня 12.5 кв.м, санузел 8.8

кв.м.

Инженерное обеспечение: Центральные коммуникации (вода, электричество, канализация) заведены в дом, газ подведен к цоколю дома.

Дополнительные строения: навес для авто и терраса за дополнительную плату

Дополнительная информация о доме: дом выполнен в Англо-Шотландском стиле с современными элементами. Фундамент - 4 м ж/б сваи 300*300 мм, ростверк стяжка. Перекрытия: монолитная ж/б плита 22. Естественная вентиляция по вентканалам в стене. Высота потолков 1эт - 3,20 м. 2 эт - в коньке 3,20м., у стены 1,50м. Заложена труба под камин. Сделана мягкая отмостка вокруг дома - геотекстиль, отсыпка щебнем.

Участок

Площадь участка, соток: 6

Тип участка: полевой

Благоустройство участка: Участок выровнен и застелен рулонным газоном, парковочное место и дорожка к дому выложена брусчаткой.

Статус земли: земли населенных пунктов, для ведения садоводства. РВИ-13.2

Дополнительная информация об участке: огорожен с 3-х сторон 3д забором 1,2 м.в высоту. Фасадные заборы не предусмотрены.

Коммуникации

Газ: есть (магистральный)

Э/э: есть (8кВт)

Водопровод: центральный (МУП Водоканал г. Подольск)

Канализация: централизованная (г. Подольск)

Интернет: возможно подключение (оптоволокно)

Охрана: есть (КПП, охрана, видеонаблюдение, периметр круглосуточно патрулируется профессиональной охранной службой)

Ипотека:

возможна (Ипотека с господдержкой. Одобрен ПАО Сбербанк)

Описание инфраструктуры

На территории поселка предусмотрена уникальная инфраструктура - детский сад, фитнес-центр с бассейном, ресторан, супермаркет, автомойка, каток, спортивные и детские площадки, досуговый центр. Прогулочный бульвар с фонтаном, протяженностью 1 км и лесопарковая зона - 15 Га. Дороги вымощены брусчаткой.

Элементы положит. окружения

лесопарковая зона - 15Га - дорожки, парковое освещение, беседки для отдыха, детские спортивные площадки. 600м -река Пахра, на берегу планируется благоустроить рыболовный клуб с рыбалкой, рестораном и зонами отдыха.

Комментарий к цене