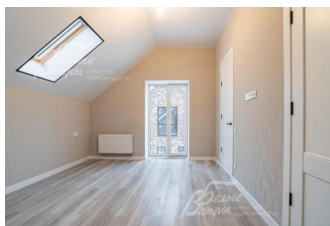
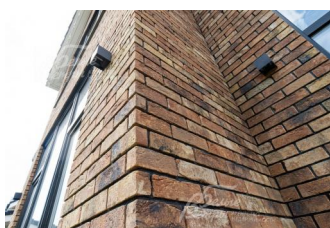


30 100 000 руб. 329 837 \$ 304 574 €

Курс ЦБ РФ 16.05.24 \$ — 91.26 руб. € — 98.83 руб.



[Дом, Резиденция Булатово КП Код: 714-705](#)

Код: 714-705

Особенности объекта

Льготная Ипотека! Одобрен ПАО Сбербанк. Дом под ключ в уникальном поселке бизнес класса "Резиденция Булатово". Фасад дома выполнен из кирпича ручной формовки ENGELS BAKSTEEN Голландия. В доме большая гостиная с камином, 4 спальни, 3 санузла, гардеробная. Центральные коммуникации. На участке рулонный газон, парковочное место и дорожка к дому выложена брусчаткой. В поселке планируется: детский сад, фитнес центр 2000 кв.м с бассейном, ресторан, супермаркет, автомойка. Планируется обустроить прогулочный бульвар протяженностью 1 км с зонами отдыха, фонтанами, спортивными и детскими площадками. Поселок граничит лесопарковой зоной 15 Га с благоустроенными зонами отдыха. Рядом развитая инфраструктура п. Щапово, п.Красная Пахра, г.Подольска и г. Троицка. Дом в процессе внутренней отделки. ГАРАНТИЯ НА ДОМ -5 лет

Расположение

Резиденция Булатово КП (Булатово)

Калужское шоссе, от МКАД по шоссе: 25 км, всего: 39 км

Варшавское шоссе, от МКАД по шоссе: 23 км, всего: 30 км

Тип застройки: формирующийся к/п

Дом

Общая площадь строений: 150 м²

Год постройки дома: 2022

Спален: 4. **С/узелов:** 3. **Комнат всего:** 5.

Опции: терраса; камин; панорамные окна в пол.

Материал стен: теплые керамические блоки "Кайман"
Облицовка стен: кирпич ручной формовки (произв. Голландия) ENGELS BAKSTEEN (DF 215x100x65) - 10 цветовых вариантов

Окна: стеклопакеты ПВХ (двухкамерные, профиль 70мм, Novotex, снаружи темная ламинация, внутри -белая. Панорамные в пол.)

Стадия готовности: под ключ (Отделка Комфорт +. Дом в процессе внутренней отделки)

1-ый этаж: крыльцо, прихожая 8 кв.м, кухня-столовая-гостиная 51.6 кв.м с выходом на террасу (доп. опция), кабинет/спальня 10 кв.м с выходом на террасу, санузел 3.3 кв.м, котельная 2.4 кв.м

2-ой этаж: лестничный холл 16.3 кв.м, главная спальня 14.5 кв.м с санузлом 5.6 кв.м и гардеробной 4 кв.м, спальня 12.5 кв.м, спальня 12.5 кв.м, санузел 8.8 кв.м.

Описание внутренней отделки: Стильная и качественная отделка под ключ по стандартному проекту. За доп. плату возможно выбрать один из 4-х

вариантов исполнения ремонта по дизайн проекту.

Инженерное обеспечение: Все инженерные коммуникации разведены по дому (электрика, вода, канализация), установлены теплые полы на 1-м этаже и в санузлах, отопление разведено по дому, электрические насосы и бойлер косвенного нагрева с системой рециркуляции, электрический котел производства РФ 8кВт (до газификации). Газ подведен к цоколю. Ввод в дом газа и установка газового котла - за доп.плату.

Дополнительные строения: навес для авто, терраса, баня за дополнительную плату

Дополнительная информация о доме: дом выполнен в Англо-Шотландском стиле с современными элементами. Фундамент - 4 м ж/б сваи 300*300 мм, ростверк стяжка. Перекрытия: монолитная ж/б плита 22. Естественная вентиляция по вентканалам в стене. Высота потолков 1эт - 3,20 м. 2 эт - в коньке 3,20м., у стены 1,50м. Заложена труба под камин. Сделана мягкая отмостка вокруг дома - геотекстиль, отсыпка щебнем.

Участок

Площадь участка, соток: 6 (возможно увеличение участка до 12 соток.)

Тип участка: полевой

Благоустройство участка: Участок выровнен и застелен рулонным газоном, парковочное место и дорожка к дому выложена брусчаткой.

Статус земли: земли населенных пунктов, для ведения садоводства. РВИ-13.2

Дополнительная информация об участке: огорожен с 3-х сторон 3д забором 1,2 м.в высоту. Фасадные заборы не предусмотрены.

Коммуникации

Газ: есть (магистральный)

Э/э: есть (8кВт)

Водопровод: центральный (МУП Водоканал г. Подольск)

Канализация: централизованная (г. Подольск)

Интернет: возможно подключение (оптоволокно)

Охрана: есть (КПП, охрана, видеонаблюдение, периметр круглосуточно патрулируется профессиональной охранной службой)

Ипотека:

возможна (Ипотека с господдержкой. Одобрен ПАО Сбербанк)

Описание инфраструктуры

На территории поселка предусмотрена уникальная инфраструктура - детский сад, фитнес-центр с бассейном, ресторан, супермаркет, автомойка, каток, спортивные и детские площадки, досуговый центр. Прогулочный бульвар с фонтаном, протяженностью 1 км и лесопарковая зона - 15 Га. Дороги вымощены брусчаткой.

Элементы положит. окружения

лесопарковая зона - 15Га - дорожки, парковое освещение, беседки для отдыха, детские спортивные площадки. 600м -река Пахра, на берегу планируется благоустроить рыболовный клуб с рыбалкой, рестораном и зонами отдыха.