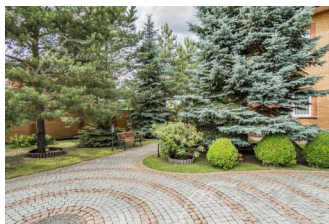
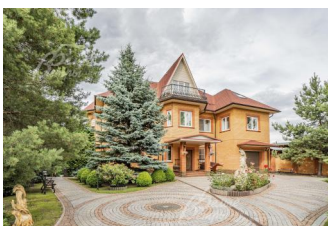
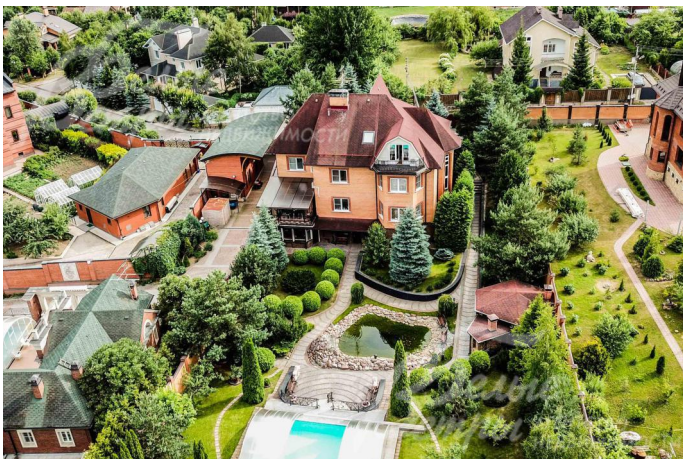


## Снят с реализации

Курс ЦБ РФ 27.06.24 \$ — 87.81 руб. € — 94.11 руб.



## [Дом, Росинтер к/п Код: 323-409](#)

**Код: 323-409**

### Особенности объекта

Качественный дом в классическом стиле, построенный «для себя»! Престижные мебель и отделка. Красивейший вид с участка на окрестности. На участке организован прекрасный ландшафтный дизайн: зонирование, десятки ухоженных деревьев и кустарников, дорожки, освещение, летний бассейн с подогревом и навесом, декоративный пруд с фонтаном и рыбками, две беседки, мраморные скульптуры. Поселок расположен в тихом месте. Квартира для персонала.

### Расположение

Росинтер к/п (Фоминское)  
**Калужское шоссе**, от МКАД по шоссе: 14 км,  
всего: 16 км  
**Тип застройки:** обжитой к/п

### Дом

**Общая площадь строений:** 718 м<sup>2</sup>

**Год постройки дома:** 2008

**Количество уровней:** 4

**Спален:** 5. **С/узлов:** 5. **Комнат всего:** 10.

**Опции:** бассейн; машиномест крытых: 2, в т.ч. в теплом гараже: 2; сауна; купель; квартира для персонала; терраса; камин; холодный подвал.

**Материал стен:** кирпич

**Облицовка стен:** облицовочный и клинкерный кирпич, дикий камень

**Кровля:** мягкая

**Окна:** стеклопакеты ПВХ

**Стадия готовности:** меблирован

**Цоколь:** Зона отдыха: сауна, две купели - с холодной и теплой водой, комната отдыха 20.5 кв.м, раздевалки, душевые; спортзал 35 кв.м, оборудованный современными тренажерами; с/узел с постирочной 12 кв.м; котельная 12.3 кв.м; холодная кладовая 7 кв.м; блок для персонала с отдельным входом, со спальней 20 кв.м, с/узлом 3.4 кв.м и кухней-столовой 18 кв.м. Благодаря небольшому уклону участка спортзал и блок для персонала со двора расположены фактически на 1-ом этаже - с окнами нормальной высоты и выходом на участок.

**1-ый этаж:** гараж на 2 а/м 53 кв.м, тамбур 5 кв.м, прихожая-холл 23 кв.м, гардеробная (между прихожей и гаражом) 13 кв.м, санузел 8.8 кв.м, гостевая спальня 22.4 кв.м, гостиная с эркером 35.4 кв.м, кухня-столовая 18 кв.м с выходом на крытую веранду 24 кв.м.

**2-ой этаж:** Главная спальня 27 кв.м с эркером, санузлом 3.7 кв.м и гардеробной 4 кв.м, три спальни 23 кв.м, 18 кв.м и 26 кв.м, общий санузел 7.4 кв.м, зимний

сад 52 кв.м

**3-ий этаж:** высокое мансардное помещение с нормальными (вертикальными) окнами 134 кв.м, 2 просторных балкона с великолепным обзорным видом на лес и реку, с/узел и гардеробная. Установлен бильярдный стол 12 футов, теннисный стол, оборудован кинозал.

**Описание внутренней отделки:** стены оштукатурены, покрашены, оклеены обоями, в санузлах плитка, на мансарде — дерево; пол - качественный ламинат, плитка; потолки отделаны гипсокартоном (двойной), оштукатурены, с многоуровневой подсветкой; лестничный марш с бетонным основанием, ступени отделаны мраморной плиткой, изящные кованые перила, поручни из ценных пород дерева; деревянные двери

**Инженерное обеспечение:** установлены финский котел JAMA1080 K, бойлер REFLEX на 500 л, многоступенчатая система очистки воды; 5 кондиционеров; оборудована охранная сигнализация, видеодомофон, видеонаблюдение по всему уч-ку (8 камер); счетчики воды и электричества, генератор дизельный на 15 Квт

**Мебель, оборудование:** Дом полностью меблирован: очень красивая мебель пр-ва Италии, Испании: в гостиной кожаные диваны и кресла, журнальный столик со столешницей из оникса, несколько массажных кресел, напольные светильники и вазы (высотой 1.5 м); люстры Swarovski, картины на стенах по всему дому и др.

**Дополнительные строения:** - Крытая остекленная беседка с камином, кухней и барбекю.

- Открытая беседка с коптильней.

- Летний бассейн на улице с подогревом, противотоком и подсветкой 5x8 м (оборудована очистка воды в бассейне).

**Дополнительная информация о доме:** Дом выстроен и отделан в классическом стиле, делался для себя, из лучших материалов и комплектующих. Фундамент монолитный, железобетонные перекрытия, высота потолков 3 - 3.30 метров.

## Участок

**Площадь участка, соток:** 25

**Тип участка:** лесной, с ландшафтом

**Благоустройство участка:** выполнен ландшафтный дизайн: на участке более 50 взрослых деревьев (ели, сосны, туи, липы, фруктовые деревья), множество мелких деревьев и кустов, розарий; искусственный пруд с рыбой, обложен натуральным камнем, фонтан, лавочки, мраморные скульптуры; дорожки вымощены из натурального гранита, организовано освещение участка

**Дополнительная информация об участке:** участок прямоугольной формы с небольшим уклоном, огорожен кирпичным забором на кирпичных столбах, автоматические ворота; перед домом организована площадка (вымощена из натурального гранита) для стоянки авто

## Коммуникации

**Газ:** есть (магистральный)

**Э/э:** есть (15 кВт (резервный дизельный генератор Geko 15 кВт))

**Водопровод:** индивид. скважина

**Канализация:** централизованная

**Телефон:** есть (МГТС)

**Интернет:** есть (скоростной DSL, возможно подключение к оптоволокну)

**Охрана:** есть (ЧОП, оборудована охранная сигнализация, видеонаблюдение по всему уч-ку (8 камер))

## Описание инфраструктуры

инфраструктура д.Фоминское (магазин, ресторан, автомойка, начальная школа, красивейшая деревянная церковь «Покров Божьей матери на Десне». В Жуковке частная школа 1-11 классы "Путь к успеху". В 500 м от поселка расположен оздоровительный комплекс УД Президента РФ "Ватутинки". В 2-х км г.Троицк с развитой городской инфраструктурой: школы, дет. сады, магазины, поликлиника, фитнес-центр с бассейном [Резиденция](#).

## Элементы положит. окружения

Чудесный вид на лесной массив (в 300 метрах). Тихое место.