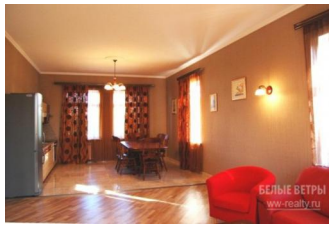


Снят с реализации

Курс ЦБ РФ 28.09.24 \$ — 92.71 руб. € — 103.47 руб.



[Дом, Шаганино к/п Код: 180-715](#)

Код: 180-715

Примечание. Возможен обмен с доплатой на: квартира на Юго-Западе или Западе Москвы в нормальном приличном доме. Не крайние этажи. Рассматриваются варианты с доплатой в ту или иную сторону в зависимости от рыночной цены квартиры.

Особенности объекта

Новый, небольшой (4 спальни), но добротный дом "под ключ" и со всей необходимой мебелью. Со всеми коммуникациями и с возможностью прописки, в мини-поселке на 6 домов с единым ограждением и въездом. Камин. Идеальный вариант взамен московской квартиры.

Расположение

Шаганино к/п (Шаганино)

Калужское шоссе, от МКАД по шоссе: 25 км, всего: 32 км

Варшавское шоссе, от МКАД по шоссе: 24 км, всего: 30 км

Тип застройки: коттеджная застройка

Дом

Общая площадь строений: 200 м²

Год постройки дома: 2009

Количество уровней: 2

Спален: 4. **С/узел:** 2. **Комнат всего:** 6.

Опции: терраса; камин.

Материал стен: кирпич, утеплитель

Облицовка стен: колерованная штукатурка

Кровля: металлочерепица

Окна: стеклопакеты ПВХ

Стадия готовности: меблирован (полностью укомплектован новой мебелью)

1-ый этаж: гостиная 31 кв.м с камином и выходом на террасу, кухня-столовая 16 кв.м, гостевая спальня 14 кв.м, с/узел 7 кв.м

2-ой этаж: 3 спальни: 23, 23 и 14 кв.м; с/узел 6.3 кв.м, балкон 11 кв.м

Описание внутренней отделки: отделка под ключ (евростандарт): стены в коридорах покрашены, в комнатах - обои, в санузлах - плитка; межкомнатные двери деревянные, входная металлическая. Установлена вся сантехника.

Инженерное обеспечение: установлен газовый котел, бойлер.

Дополнительная информация о доме: Вся мебель и оборудование новые: встроенная кухня с бытовой техникой, установлены все люстры, светильники, карнизы и шторы, спальни и столовый гарнитуры.

Участок

Площадь участка, соток: 10

Тип участка: поле с элементами ландшафта.

Благоустройство участка: участок выровнен, засеян газон, ограждение из дерева

Статус земли: земли населенных пунктов, для индивидуального жилищного строительства

Дополнительная информация об участке: участок прямоугольной формы, расположен в центре поселка, по периметру огорожен высоким металлическим забором

Коммуникации

Газ: есть

Э/э: есть

Водопровод: центральный (водоснабжение централизованное на 6 домов)

Канализация: автономная (Топас)

Охрана: есть (дом находится в мини-поселке на 6 домов с единым ограждением и въездом)

Описание инфраструктуры

В 100м - магазин и остановка автобусов с маршрутами до Подольска, Красного и Троицка. (интервал 15-20 мин).
Поблизости (несколько минут на автомобиле или автобусом) - школа, детский сад, поликлиника. В 100 м - дом отдыха УДП "Пахра" со спортивно-оздоровительными услугами: бильярдом, теннисом и т.п.

Элементы положит. окружения

Вблизи лесной массив. Неподалеку протекает река Пахра. В 100м - магазин и остановка автобусов с маршрутами до Подольска, Красного и Троицка. (интервал 15-20 мин). В близкой доступности - школа, детский сад, поликлиника. В 200м - дом отдыха с оздоровительными услугами, бильярдом, теннисом и т.п.