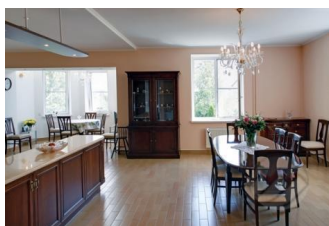


95 000 000 руб. 1 036 080 \$ 963 878 €

Курс ЦБ РФ 04.05.24 \$ — 91.69 руб. € — 98.56 руб.



[Дом, Согласие-1 к/п Код: 316-807](#)

Код: 316-807

Особенности объекта

Роскошная резиденция класса De-Lux с бассейном по авторскому проекту, представляющая собой единый архитектурный комплекс, полностью укомплектованный оборудованием и изысканной мебелью, в известном, полностью обжитом охраняемом поселке. Просторный лесной участок с прекрасным ландшафтным дизайном: пруды с водопадами и фонтанами, большая альпийская горка, высажены деревья и кустарники. На участке, кроме основного дома, дом для приемов с гостевыми комнатами, детская площадка, гараж на три автомобиля, квартира для персонала, чайный домик с беседкой для барбекю и др.

Расположение

Согласие-1 к/п (Фоминское)

Калужское шоссе, от МКАД по шоссе: 14 км, всего: 16 км

Тип застройки: формирующийся к/п

Дом

Общая площадь строений: 1500 м²

Год постройки дома: 2004

Количество уровней: 4

Спален: 7. С/узлов: 7. Комнат всего: 14.

Опции: бассейн; машиномест крытых: 3, в т.ч. в теплом гараже: 3; квартира для персонала; терраса; камин.

Материал стен: кирпич+утеплитель

Облицовка стен: штукатурка

Кровля: металлочерепица

Окна: стеклопакеты деревянные

Стадия готовности: меблирован

Цоколь: каменная комната в марокканском стиле, кинозал 50 кв.м, винный погреб 24 кв.м, ванная комната, блок для персонала (кухня, спальня, с/узел), кладовая

1-ый этаж: тамбур, холл-прихожая 20 кв.м с широкой (1.5 м) дубовой лестницей, каминный зал 50 кв.м, столовая для семьи 30 кв.м, столовая для приема гостей 50 кв.м с рабочей кухней-кладовой, кухня-столовая 40 кв.м, кабинет 20 кв.м, блок из двух спален 30 и 25 кв.м с ванными комнатами и гардеробными, с/узел 15 кв.м, пристроенный бассейн 200 кв.м (чаша 5X10м) с сауной, солярием, с/узлом, оборудованным спортзалом-тренажерной 120 кв.м (2-й этаж над бассейном); зимний сад 60 кв.м; открытая терраса ок. 200 кв.м.

2-ой этаж: библиотека-галерея; блок хозяина: кабинет 25 кв.м, спальня 25 кв.м, гардеробная 10 кв.м, с/узел 6 кв.м с душевой кабиной и с выходом в детскую

комнату 14 кв.м; блок хозяйки: спальня 25 кв.м с балконом, женская гардеробная 30 кв.м, с/узел 20 кв.м с ванной-

джакузи

3-ий этаж: площадь свободного назначения 100 кв.м, с/узел с душевой, комната для чемоданов

Описание внутренней отделки: на стенах декоративная штукатурка; полы: паркет, плитка; разноуровневые белые потолки; лестничный марш монолитный дубовый, дубовые двери и подоконники

Инженерное обеспечение: во всех трех строениях (Основной дом, Дом для приемов, Дом для персонала/гараж - отдельные котельные, в каждой: по 2-3 котла, по 1-2 бойлера (до 500л), своя система очистки воды - многоступенчатая; вентиляция приточно-вытяжная, установлены счетчики воды и электричества; установлено оборудование для бассейна, сауны и солярия

Мебель, оборудование: Все строения на 100% укомплектованы дорогостоящими, высокого качества сантехническим и инженерным оборудованием, бытовой техникой, мебелью, аксессуарами. Износ отсутствует.

Дополнительные строения: Кроме Основного дома на участке также:

- Дом для приемов с гостевыми спальнями 350 кв.м: 1-й этаж - каминный зал для приемов с балконом для музыкантов, спальня 20 кв.м, с/узел, гостиная; 2-й этаж - спальня 25 кв.м, с/узел 12 кв.м, спальня 18 кв.м, с/узел 6 кв.м; 3-й этаж-помещение свободного назначения с хорошим освещением и кухонным гарнитуром, кладовая 10 кв.м.

- Дом для персонала/гараж: гараж на 1-м этаже на 3 машины, над гаражом квартира для обслуживающего персонала из трех спален, кухни, 2-х с/узлов.

- Беседка с застекленной чайной комнатой, открытой площадкой и барбекю.

Дополнительная информация о доме: качественная внутренняя отделка и мебель - в сдержанном, классическом стиле

Участок

Площадь участка, соток: 75

Тип участка: лесной

Благоустройство участка: ландшафтный дизайн выполнен в традиционном стиле: пруды с водопадом и фонтаном, детская площадка, большая горка. Также много деревьев, клумбы, дорожки, освещение.

Статус земли: ИЖС

Дополнительная информация об участке: участок по периметру огорожен кирпичным забором на капитальном фундаменте

Коммуникации

Газ: есть (магистральный)

Э/э: есть (75 кВт)

Водопровод: центральный

Канализация: централизованная

Телефон: возможно подключение

Интернет: возможно подключение

Охрана: есть (вооруженная, двойная охрана)

Описание инфраструктуры

На территории поселка бизнес класса Согласие 1: кафе, детская и спортивная площадки, в зимнее время каток..Вблизи поселка магазин, ресторан, автомойка, начальная школа, красивейшая деревянная церковь «Покров Божьей матери на Десне». В Жуковке частная школа 1-11 классы "Путь к успеху". В 500 м от поселка расположен оздоровительный комплекс УД Президента РФ "Ватутинки", в котором есть: бассейны (детский и взрослый), финская сауна, римская сауна, диско-бар, пивной бар, спортклуб, услуги стилиста, массажиста, косметолога, парикмахера, лечение: диагностика заболеваний, оздоровительные и корректирующие процедуры, кабинеты физиотерапии и стоматологии. В 2-х км г.Троицк с развитой городской инфраструктурой: школы, дет. сады, магазины, поликлиника, [фитнес-центр с бассейном Резиденция](#).

Элементы положит. окружения

Участок граничит с лесом.